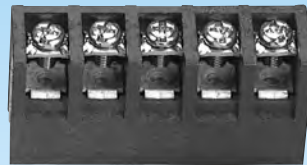


PBX SERIES ねじアップ式1段形端子台



PBX

■特長

- 端子部にねじアップ方式を採用。端子ねじを取り外さずに結線できるため、配線作業時間が大幅に短縮できます。
- 端子間ピッチは7.62mm、9.5mm、10mmの3種類から選択いただけます。
- 切断タイプのため、任意の極数が製作可能です。
- 従来のセルフアップ式端子台と同じ基板スペースに搭載できます。
- UL・CSA・EN規格認定品ですから、あらゆるフィールドで安心してご使用いただけます。
認定仕様については47、49、50ページをご参照下さい。

■一般仕様

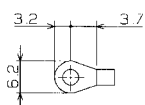
形 式	PBX7	PBX9	PBX10	PBX10/4
端子間ピッチ	7.62mm	9.5mm	10mm	10.5mm
定格電圧	250V			
定格通電電流	10A	15A	15A	15A
適合電線	1.25mm ²	2mm ²	2mm ²	5.5mm ² (圧着端子規格外)
締付トルク範囲	0.5~0.75N・m	0.8~1.2N・m	0.8~1.2N・m	1.2~1.8N・m
商用周波耐電圧	AC2000V・1分間			
絶縁抵抗	1000MΩ以上 (DC500Vメガ)			
使用周囲温度	-20~+55℃			

■ご使用上の注意事項

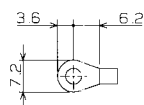
カタログに掲載されている締付トルク値は
圧着端子使用時の値です。

●適合圧着端子

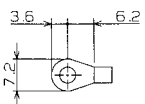
PBX7



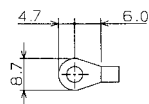
PBX9



PBX10



PBX10/4



■ご注文に際して

ご注文の際は下記要領で形式をご指定下さい。

PBX 10 B 51 - 10 d

① ② ③ ④ ⑤ ⑥

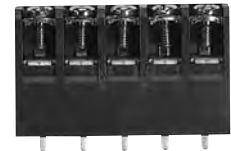
①基本形式

- ②端子間ピッチ：7 7.62mm
9 9.5mm
10 10mm
10/4 10.5mm

③取付孔仕様

B

C



④裏面端子形状：51・・・標準仕様 53・・・PBX10/4のみ 特殊仕様については別途お問い合わせください。

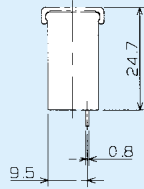
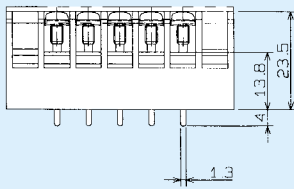
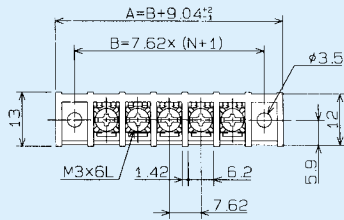
- ⑤端子極数：PBX7 Bタイプ・・・1~30P Cタイプ・・・2~32P
PBX9 Bタイプ・・・1~24P Cタイプ・・・2~24P
PBX10 Bタイプ・・・1~24P Cタイプ・・・2~26P
PBX10/4 Bタイプ・・・1~23P Cタイプ・・・2~25P

⑥保護カバー・記名板：d・・・カバー付 e・・・カバー・記名板付

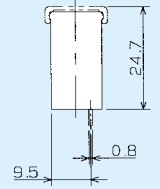
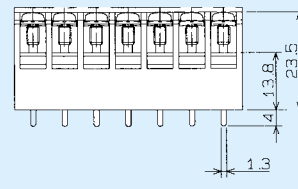
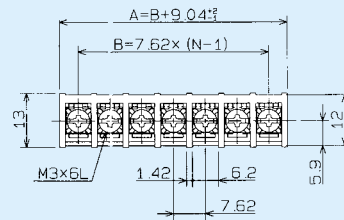
※UL・CSA・EN規格認定品はご指定下さい。

PBX

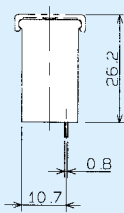
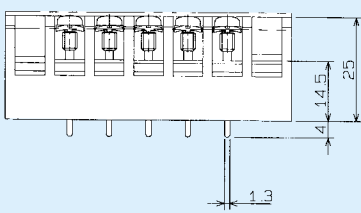
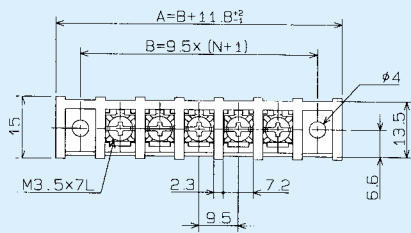
PBX7B



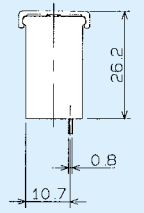
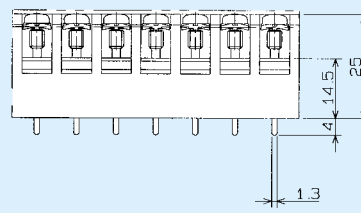
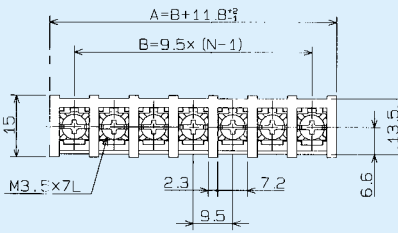
PBX7C



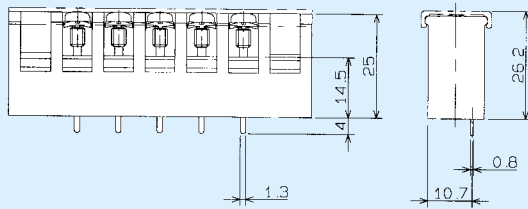
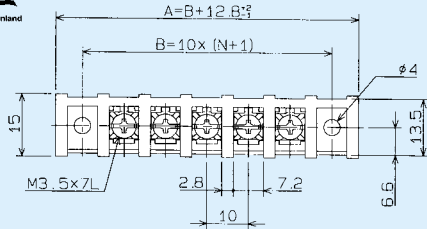
PBX9B



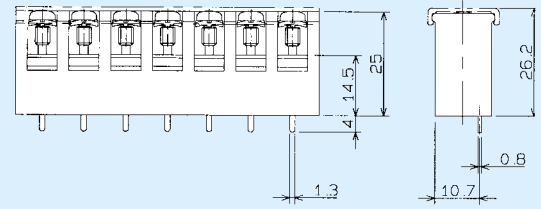
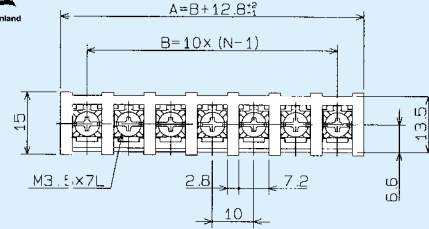
PBX9C



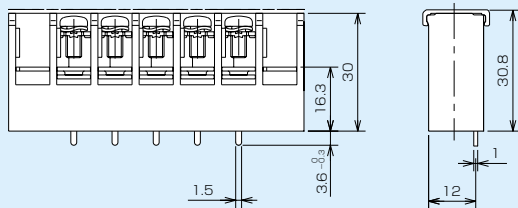
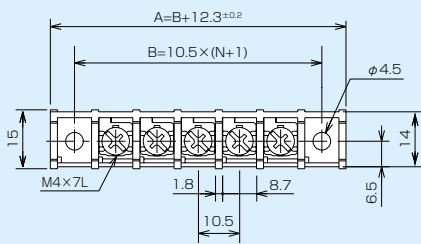
PBX10B



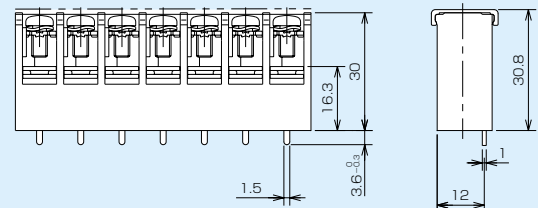
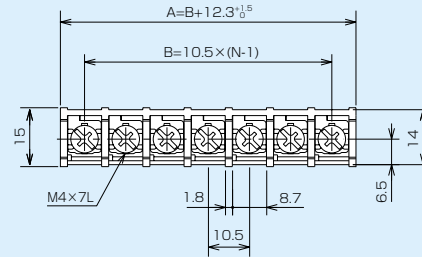
PBX10C



PBX10/4B



PBX10/4C



PBX

アクセサリ

1 保護カバー

塵埃、接触及び短絡防止用の保護カバーです。

形 式	適合端子台	幅×長さ (mm)
HP7-d	PBX7	15 × 1,000
HP9-d	PBX9,PBX10,PBX10/4	17 × 1,000

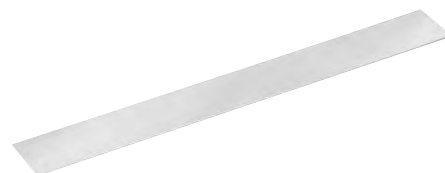


PBX

2 記名板

端子番号を捺印するものです。

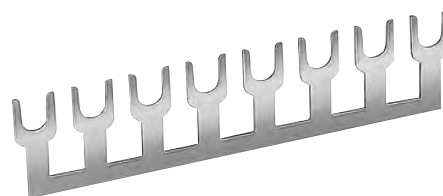
形 式	適合端子台	幅×長さ (mm)
P7-e	PBX7	10.5 × 650
P9-e	PBX9,PBX10	12.5 × 650



3 短絡板

異極間の短絡に使用するもので、機種別に取り揃えております。

形 式	短絡極数	適合端子台	箱入数
P7-()s	2~20極	PBX7	100
P9-()s	2~20極	PBX9	100
P10-()s	2~20極	PBX10	100



P7-()s	P9-()s	P10-()s
<p>7.62 × (N-1) 5.6 7.62 3.5 10.5 t=0.5 Nは極数</p>	<p>9.5 × (N-1) 7 9.5 4 11.2 t=0.5 Nは極数</p>	<p>10 × (N-1) 6.8 10 4 13.3 t=0.5 Nは極数</p>

UL規格認定取得機種一覧表

ULファイルNo. : E70906

標準形式	UL認定形式	定 格				※2 Type Wiring	
		※1 電 圧	電 流	適合電線	締付トルク	Field	Factory
P7	PU7	250V(Co.),150V(Ind.)	10A	22-16AWG	0.8N・m	○	○
P9	PU9	//	15A	16-14AWG	//	○	○
P10	PU10	//	//	//	//	○	○
P11	PU11	//	//	//	1.0N・m	○	○
PB7	PBU7	//	10A	22-16AWG	0.8N・m	○	○
PB9	PBU9	//	15A	16-14AWG	//	○	○
PB10	PBU10	//	//	//	//	○	○
PB11	PBU11	//	//	//	1.0N・m	○	○
PBX7	PBX7	250V(Co.),150V(Ind.)	10A	20-16AWG	0.5N・m	○	○
PBX9	PBX9	//	15A	18-14AWG	0.8N・m	○	○
PBX10	PBX10	//	//	//	//	○	○
PS7	PS7U	250V(Co.),150V(Ind.)	10A	16-22AWG	0.8N・m	○	○
PS	PSU	250V(Co.),300V(Ind.)	//	18-14AWG	//	○	○
PX7	PX7	250V(Co.),150V(Ind.)	//	22-16AWG	//	○	○
PX	PX	250V(Co.),300V(Ind.)	//	18-14AWG	//	○	○
UP	UPU	250V(Co.),150V(Ind.)	15A	16-10AWG	1.2N・m	○	○
TS11	TSU11	//	20A	16-14AWG	//	×	○
TS12	TSU12	//	15A	//	//	×	○
TS13	TSU13	250V	//	//	//	×	○
TS14	TSU14	250V(Co.),150V(Ind.)	//	//	//	×	○
TS15	TSU15	250V	//	//	//	×	○
TS16	TSU16	//	//	//	//	×	○
TS17	TSU17	250V(Co.),150V(Ind.)	//	//	//	×	○
TS61	TSU61	600V	60A	16-6AWG	2.0N・m	×	○

※1 定格電圧：Co.：Commercial Ind.：Industrial ※2 Field：裸線の使用も可能 Factory：圧着端子使用

■ CSAファイルNo. : LR67180

標準形式	定 格			
	電 圧	電 流	適合電線	締付トルク
HTXE-D40	300V	10A	18-14AWG	0.8-1.2N・m
P7	250V	10A	220-16AWG	0.5N・m
P9	//	15A	18-14AWG	0.8N・m
P10	//	//	//	//
P11	//	//	//	1.2N・m
PB7	//	10A	20-16AWG	0.5N・m
PB9	//	15A	18-14AWG	0.8N・m
PB10	//	//	//	//
PB11	//	//	//	1.2N・m
PBX7	250V	10A	22-16AWG	0.5N・m
PBX9	//	15A	18-14AWG	0.8N・m
PBX10	//	//	//	//
PS7	250V	10A	20-16AWG	0.5N・m
PS	300V	//	18-14AWG	0.8N・m
PX7	250V	10A	20-16AWG	0.5N・m
PX	300V	//	18-14AWG	0.8N・m
UP	250V	15A	14-10AWG	1.2N・m
TS11	250V	15A	18-14AWG	1.2N・m
TS12	//	//	//	F:1.2N・m/B:0.5N・m
TS13	//	//	//	1.2N・m
TS14	//	//	//	//
TS15	//	//	//	//
TS16	//	//	//	//
TS17	//	//	//	—
TS61	600V	60A	10-6AWG	2.0N・m

標準形式	定 格				端子形状	登録番号
	電 圧	電 流	適合電線	締付トルク		
P7	250V	10A	20-16AWG	0.5N・m	01,02	J 9650026
P9	//	15A	18-14AWG	0.8N・m	07,08,09,10	
P10	//	//	//	//	07,08,09,10	
P11	//	//	//	1.2N・m	17,18,19,20	
PB7	//	10A	20-16AWG	0.5N・m	01,02	
PB9	//	15A	18-14AWG	0.8N・m	07,08,09,10	
PB10	//	//	//	//	07,08,09,10	
PB11	//	//	//	1.2N・m	17,18,19,20	
HP7	250V	10A	20-16AWG	0.5N・m	01,02	J 9650242
HP9	//	15A	18-14AWG	0.8N・m	07,08,09,10	
HP10	//	//	//	//	07,08,09,10	
HP11	//	//	//	1.2N・m	17,18,19,20	
HPB7	//	10A	20-16AWG	0.5N・m	01,02	
HPB9	//	15A	18-14AWG	0.8N・m	07,08,09,10	
HPB10	//	//	//	//	07,08,09,10	
HPB11	//	//	//	1.2N・m	17,18,19,20	
PBX7	250V	10A	22-16AWG	0.5N・m	51	J 9950002
PBX9	//	15A	18-14AWG	0.8N・m	//	
PBX10	//	//	//	//	//	
TS11	250V	15A	0.75-2.5mm ²	1.2N・m		J 9651017
TS12	//	//	F:0.75-2.5/B:0.5-1.5mm ²	F:1.2/B:0.5N・m		
TS16	//	//	//	//		
TS61	600V	60A	6-16mm ²	2.0N・m		J 9651019