

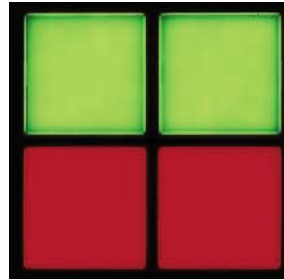
## HZシリーズ 記名表示灯

特長 .....	20
HZ36・HZ48 : 36mm角・48mm角単体形 .....	22
HZ30・HZ30H・HZ30V : 30mm角・30×60mm角・60×30mm角集合形 .....	24
HZ40・HZ40H・HZ40V : 40mm角・40×80mm角・80×40mm角集合形 .....	26
集合形表示灯のご注文に際して .....	28
HZシリーズ集合形表示灯ご注文仕様書 .....	29
アクセサリ .....	30
ご使用に際して .....	34

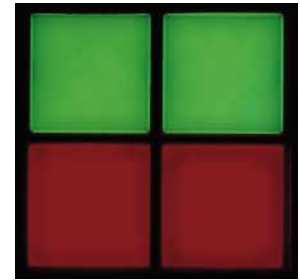
抜群のコストパフォーマンス  
豊富なラインナップ

### 1 高輝度4元素LEDの採用

高輝度4元素LEDの採用により従来比最大400%の高輝度を  
を実現しました。



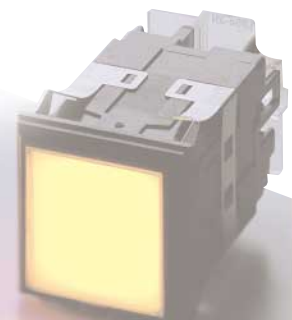
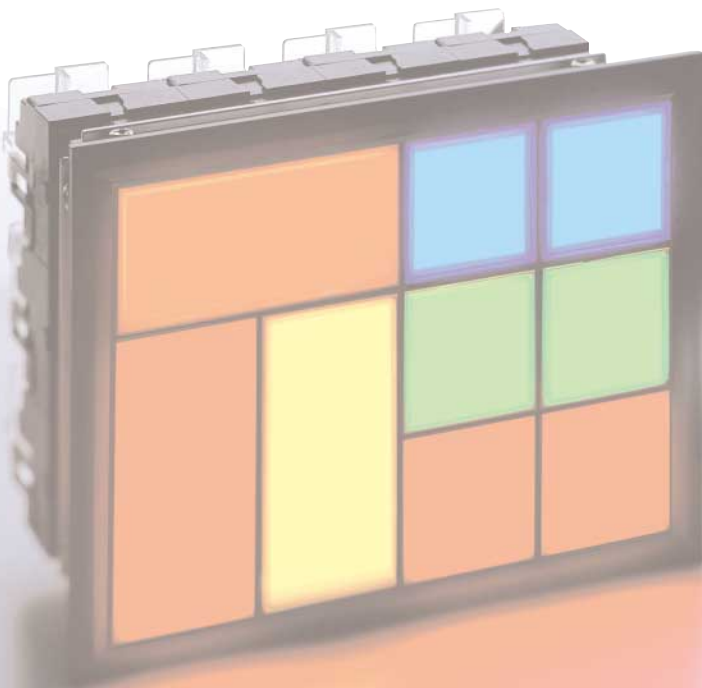
新シリーズ



従来シリーズ

### 2 省エネ対応

消費電力は従来比の最大60%ダウンの省エネ対応タイプです。

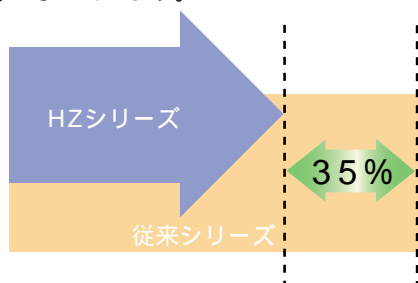


## 3 プライスダウン

従来品に比べ35%のプライスをダウンしました。  
(定価の平均値)

## 4 コンパクト設計

パネルバック寸法が従来シリーズの約35%短いコンパクト設計となっています。



## 5 従来シリーズに使用可能

従来シリーズとの互換性がありLEDユニットを交換するだけで、従来シリーズを使用中のフィールドでも高輝度が確保できます。(従来シリーズにご使用の際は24V仕様のLEDユニットをご使用下さい。)

## 6 暗点灯防止対策

各LEDユニットはスレッシュホールド電圧を持っているため、誘導電圧や漏れ電流による暗点灯を防止できます。

## 7 フロントアクセスタイプ

配線を外さずにパネル表面よりLEDユニットの交換で電圧仕様の変更が可能なフロントアクセスタイプです。メンテナンスに優れています。



## 8 記名文字が印刷可能

インクジェットプリンタ専用記名フィルムをご用意しました。お手持ちのインクジェットプリンタで簡単に記名文字が印刷できます。(32、34ページをご参照下さい。)



## 36mm角・48mm角単体形



### 標準構成

LEDユニット(指定色) レンズ枠、レンズ、乳白板、  
コンパートシート(表示色がW:白の場合のみ)

### 照光面サイズ(m×n)

形式	寸法(m×n)
HZ36	26.2×26.2mm
HZ48	36.8×36.8mm

### スレッシュホールド電圧

電圧仕様	スレッシュホールド電圧
AC・DC24V	約8V
AC・DC48V	約23V
AC・DC100V/110V	約30V
AC・DC125V	約35V
AC200V/220V	約70V

### ご注文に際して

ご注文の際は下記要領で形式をご指定下さい。

## HZ 36 - 11 R F

#### 基本形式

枠サイズ : 36 …… 36mm角  
48 …… 48mm角

電圧仕様 : 02 …… AC・DC24V  
04 …… AC・DC48V  
11 …… AC・DC100V/110V  
12 …… AC・DC125V  
A22 …… AC200V/220V

表示色\* : R …… 赤  
O …… 橙  
G …… 緑  
A …… アンバー(昼光色)  
Y …… 黄  
N …… 青  
W …… 白(純白色)

端子形状 : 無記入 …… ねじ端子  
F …… ファストン端子( # 250タブ)  
L …… ラッピング端子  
(24AWG. または 26AWG.)

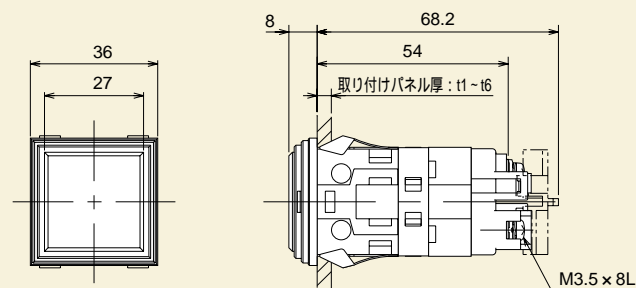
### 一般仕様

形 式	HZ36	HZ48
定 格 電 圧	AC・DC24V、AC・DC48V AC・DC100V/110V AC・DC125V、AC200V/220V	
電 圧 変 動 範 囲	±10%以下	
絶 縁 抵 抗	DC500Vメガにて1000M 以上	
商 用 周 波 耐 電 圧	AC2500V、60Hz、1分間(対アース間)	
雷 イン パ ル ス	1.2/50μs 4000V	
表 示 色	赤、橙、緑、アンバー(昼光色) 黄、青、白(純白色)	
取 り 付 け パ ネ ル 厚	1~6mm	
定 格 電 流	10mA (AC・DC24V仕様:20mA)	
周 囲 温 度	-20~+55	
保 存 温 度	-25~+55	
相 対 湿 度	45~85%	
L E D 寿 命	50,000時間 (初期輝度1/2時 Ta=25 V=DC24V)	
口 金	T5.5K	
適 用 LED ユ ニ ッ ト	HZ30-L	HZ40-L、HZ48-L
端 子 形 状	ねじ端子(M3.5×8L) ファストン端子(#250タブ) ラッピング端子(24AWGまたは26AWG.)	

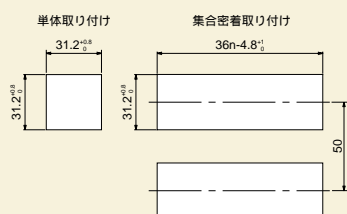
\*:LEDユニットだけをご注文の際は30~31ページをご参照下さい。

\* :Wは純白色の色記号となりますので従来品の昼光色を指示する場合はAとして下さい。

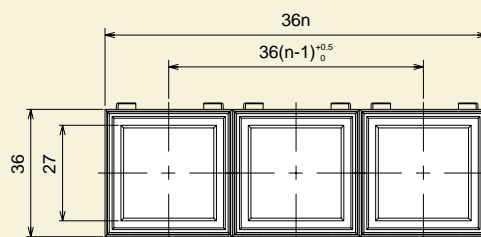
### HZ36(36mm角)



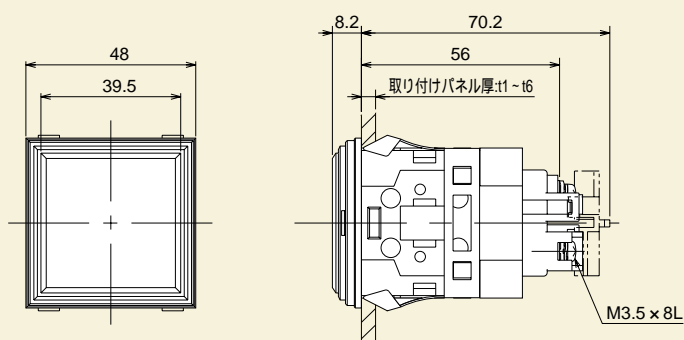
パネルカット寸法



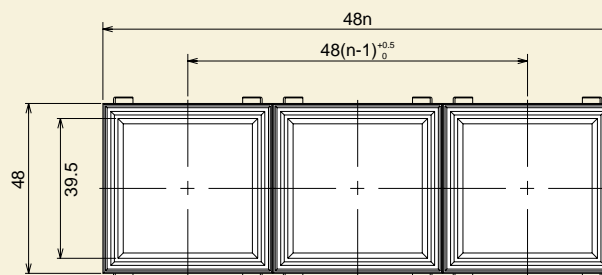
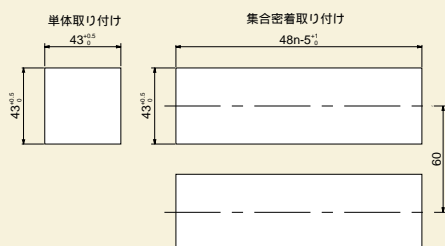
集合密着取り付けの際は取付けばねを取り外して取付け金具 (HX9002) をご使用下さい。



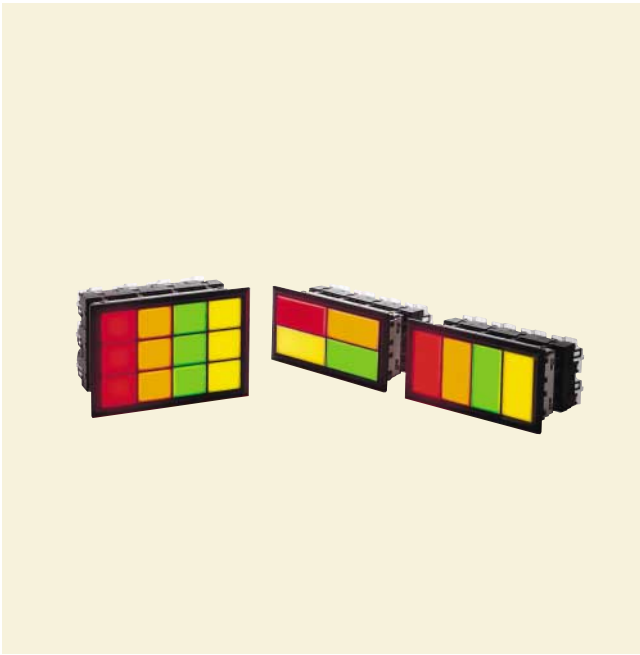
### HZ48(48mm角)



パネルカット寸法



## 30mm角・30×60mm角・60×30mm角集合形



ご注文の方法については28～29ページをご参照下さい。

### 標準構成

LEDユニット(指定色)、レンズ枠、レンズ、乳白板、取り付け金具、コンバートシート(表示色がW:白の場合のみ)

### 照光面サイズ(m×n)

形式	寸法(m×n)
HZ30	26.2×26.2mm
HZ30H	26.2×56.2mm
HZ30V	56.2×26.2mm

### スレッシュホールド電圧

電圧仕様	スレッシュホールド電圧
AC・DC24V	約8V
AC・DC48V	約23V
AC・DC100V/110V	約30V
AC・DC125V	約35V
AC200V/220V	約70V

### 一般仕様

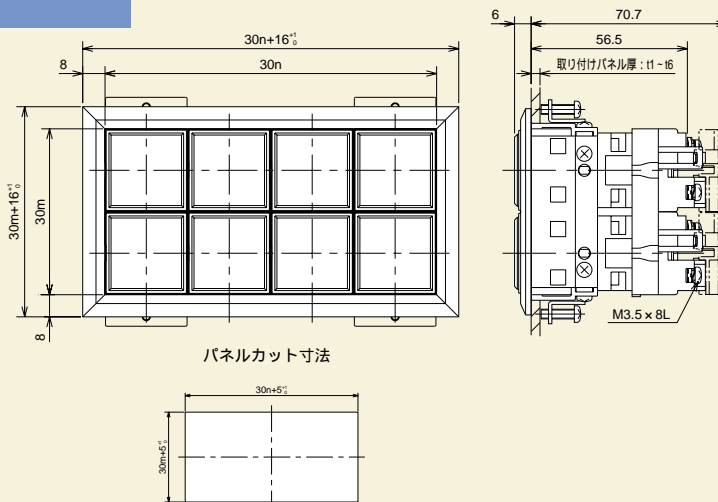
形 式	HZ30	HZ30H	HZ30V
定 格 電 圧	AC・DC24V、AC・DC48V AC・DC100V/110V AC・DC125V、AC200V/220V		
電圧変動範囲	±10%以下		
絶 縁 抵 抗	DC500Vメガにて1000M 以上		
商用周波耐電圧	AC2500V、60Hz、1分間(対アース間)		
雷インパルス	1.2/50μs 4000V		
表 示 色	赤、橙、緑、アンバー(昼光色) 黄、青、白(純白色)		
取り付けパネル厚	1～6mm		
定 格 電 流	10mA (AC・DC24V仕様:20mA)	20mA (AC・DC24V仕様:40mA)	
周 囲 温 度	-20～+55		
保 存 温 度	-25～+55		
相 対 湿 度	45～85%		
L E D 寿 命	50,000時間 (初期輝度1/2時 Ta=25 V=DC24V)		
口 金	T5.5K		
適用LEDユニット	HZ30-L	HZ30H-L	HZ30V-L
端 子 形 状	ねじ端子(M3.5×8L) ファストン端子(#250タブ) ラッピング端子(24AWGまたは26AWG.)		

注)100V以上の場合ディレーティングが必要です。

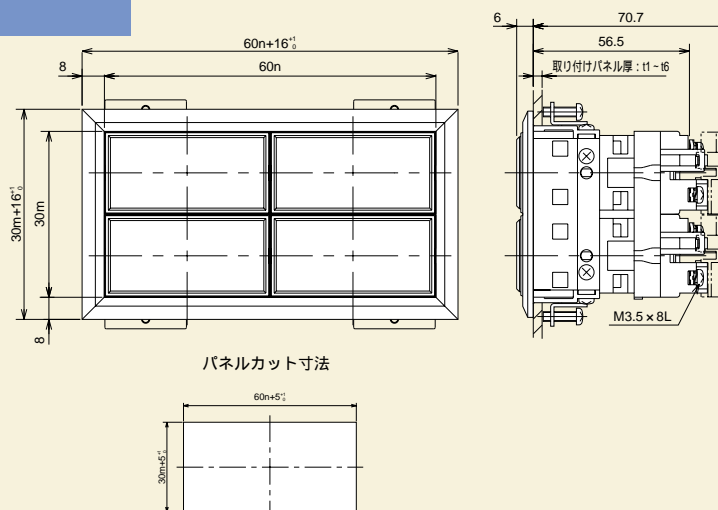
\*:LEDユニットだけをご注文の際は30ページをご参照下さい。

## 30mm角・30×60mm角・60×30mm角集合形

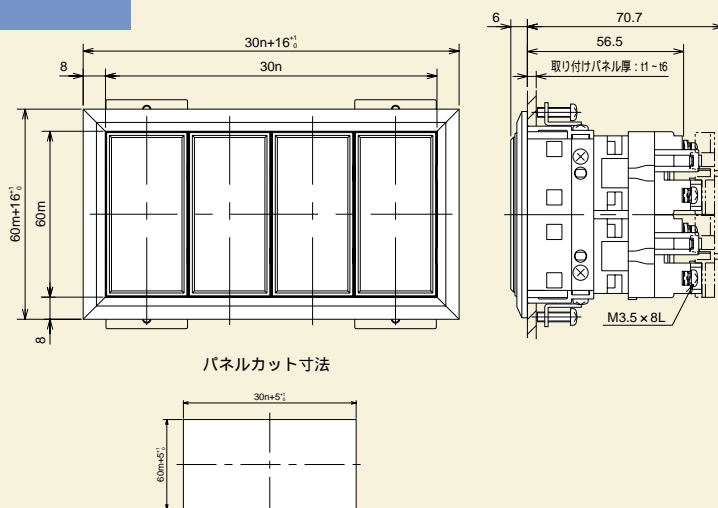
### HZ30(30mm角)



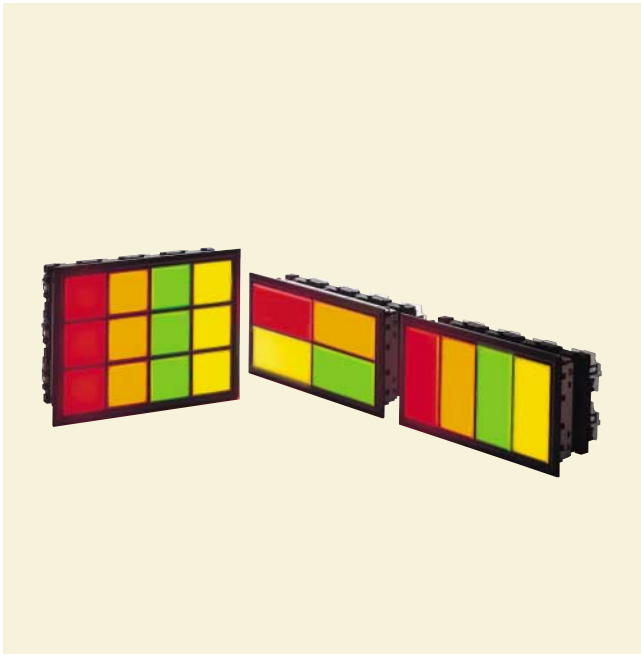
### HZ30H(30×60mm角)



### HZ30V(60×30mm角)



## 40mm角・40×80mm角・80×40mm角集合形



ご注文の方法については28～29ページをご参照下さい。

### 標準構成

LEDユニット(指定色)、レンズ枠、レンズ、乳白板、取り付け金具、コンバートシート(表示色がW:白の場合のみ)

### 照光面サイズ(m×n)

形式	寸法(m×n)
HZ40	34.2×34.2mm
HZ40H	34.2×74.2mm
HZ40V	74.2×34.2mm

### スレッシュホールド電圧

電圧仕様	スレッシュホールド電圧
AC・DC24V	約8V
AC・DC48V	約23V
AC・DC100V/110V	約30V
AC・DC125V	約35V
AC200V/220V	約70V

### 一般仕様

形 式	HZ40	HZ40H	HZ40V
定 格 電 圧	AC・DC24V、AC・DC48V AC・DC100V/110V AC・DC125V、AC200V/220V		
電圧変動範囲	±10%以下		
絶 縁 抵 抗	DC500Vメガにて1000M 以上		
商用周波耐電圧	AC2500V、60Hz、1分間(対アース間)		
雷インパルス	1.2/50μs 4000V		
表 示 色	赤、橙、緑、アンバー(昼光色) 黄、青、白(純白色)		
取り付けパネル厚	1～6mm		
定 格 電 流	10mA (AC・DC24V仕様:20mA)	20mA (AC・DC24V仕様:40mA)	
周 囲 温 度	-20～+55		
保 存 温 度	-25～+55		
相 対 湿 度	45～85%		
L E D 寿 命	50,000時間 (初期輝度1/2時 Ta=25 V=DC24V)		
口 金	T5.5K		
適用LEDユニット	HZ40-L	HZ40H-L	HZ40V-L
端 子 形 状	ねじ端子(M3.5×8L) ファストン端子(#250タブ) ラッピング端子(24AWGまたは26AWG.)		

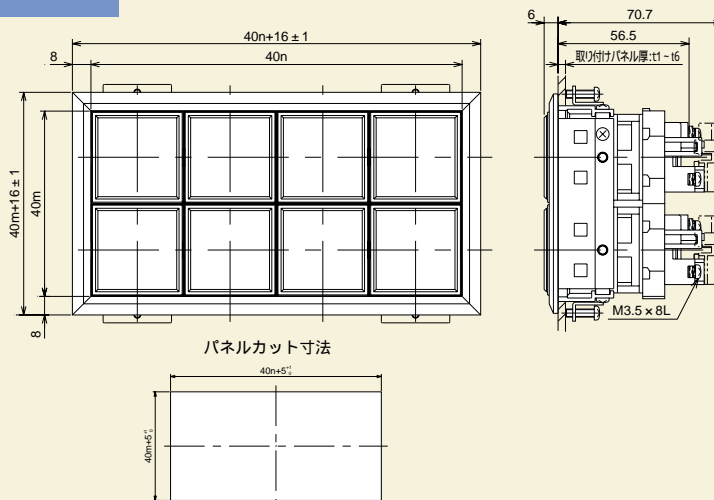
注)100V以上の場合ディレーティングが必要です。

\*:LEDユニットだけをご注文の際は31ページをご参照下さい。

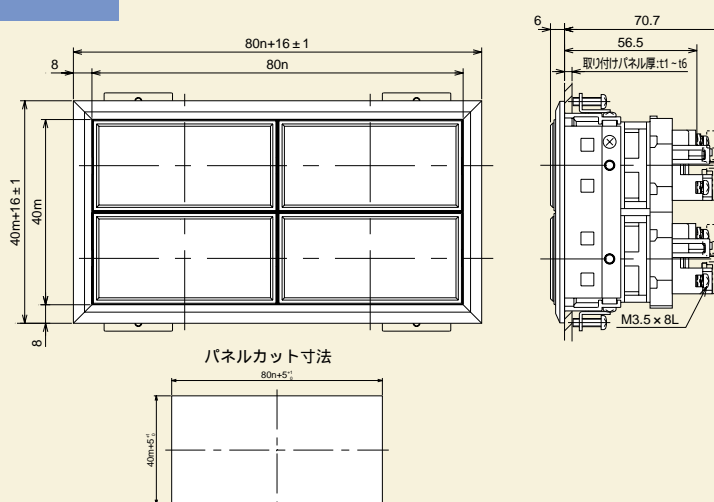


## 40mm角・40×80mm角・80×40mm角集合形

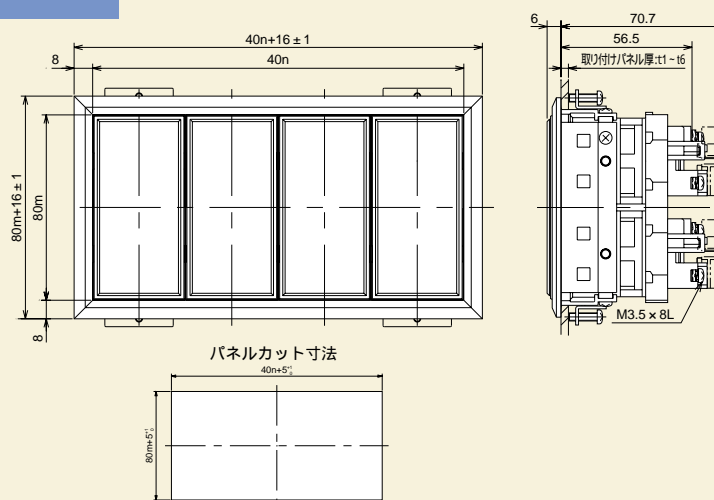
### HZ40(40mm角)



### HZ40H(40×80mm角)



### HZ40V(80×40mm角)



## 集合表示灯のご注文に際して

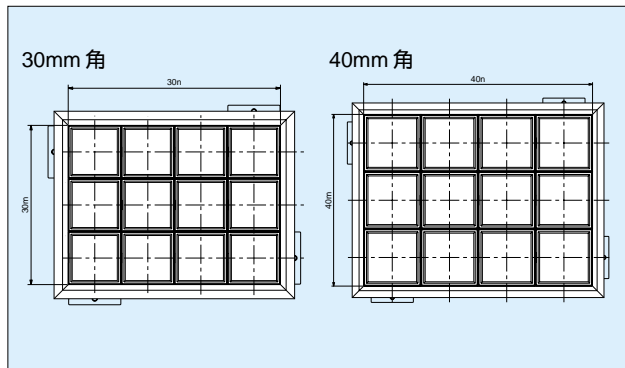
HZシリーズの集合形表示灯をご注文の際には29ページの“ご注文仕様書”をご利用下さい。  
アクセサリ部品を手配する場合はご注文仕様書の追加部品手配表にご記入下さい。

### 形式記号

基本形式	① 表示サイズ	② 形状区分	-	③ 電圧仕様	④ 表示色	⑤ 端子形状	⑥ 集合形態
HZ	30	S		02	R	F	3 × 5

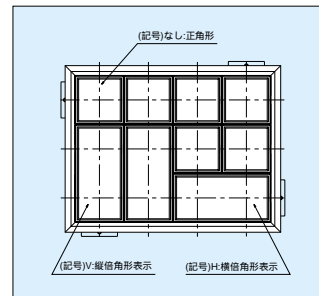
①

記号	表示サイズ
30	30mm角
40	40mm角



②

記号	形状区分
無記入	正角形
H	横倍角形
V	縦倍角形
S	混在する時

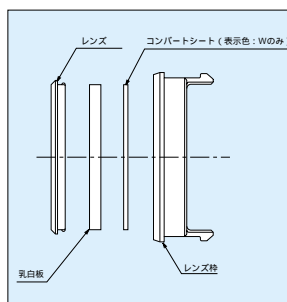


③

記号	電圧仕様
02	AC,DC24V
04	AC,DC48V
11	AC,DC100V/110V
12	AC,DC125V
A22	AC200V/220V
S	電圧仕様が混在する時

④

記号	表示色	LEDユニット
R	赤色	赤色
O	橙色	橙色
G	緑色	緑色
A	アンバー色(昼光色)	アンバー色
Y	黄色	黄色
N	青色	青色
W	白色(純白色)	青色(コンパートシートを使用)
T	指定色	指定色
S	表示色が混在する時	



Wは純白色の色記号となります。  
従来シリーズの昼光色を指示する場合はAとして下さい。

⑤

記号	端子形状
無記入	ねじ端子(M3.5×8L)
F	ファストン端子(#250タブ)
L	ラッピング端子(24AWGまたは26AWG.)
S	端子形状が混在する時

⑥

m × n	集合形態
m	縦列の灯数 (最大:6段)
n	横列の灯数 (最大:16列)

(注)最大灯数は正角形を基準にしています。

# HZシリーズ 集合形表示灯ご注文仕様書

ご発注日： 年 月 日

貴社名			ご担当者		
お電話番号		納期		数量	
備考				ご注文No.	

形式	基本形式	表示サイズ	形状区分	電圧区分	表示色	端子形状	集合形態	特別仕様
	HZ						×	

必要な仕様に○印をご記入ください。

## 配置図

(正面視・裏面視)  
(注)必ずご指定下さい。

表示色の指示なき箇所は記号□です。電圧仕様の指示なき箇所は記号□□□です。

縦列	種別	1		2		3		4		5		6		7		8	
		1	2	3	4	5	6	7	8	9	10	11	12	13	14	15	16
1	1																
	電圧																
2	2																
	電圧																
3	3																
	電圧																
4	4																
	電圧																
5	5																
	電圧																
6	6																
	電圧																

## 配列図のご記入方法

- 集合形態を実線で囲んでください。
- 表示色が混在するときは該当箇所に記号(R,O,G,A,Y,N,W)でご記入ください。
- 電圧仕様が混在するときは該当箇所に記号(O2, O4, 11, 12, A22)でご記入ください。

縦列	種別	1		2	
		1	2	3	4
1	1	R	G	G	
	電圧	11	O2	O2	
2	2		A		
	電圧		A22		

正角形、表示色：緑、  
電圧仕様：AC・DC24Vを表します。

横倍角形、表示色：アンバー、  
電圧仕様：AC200V/220Vを表します。

縦倍角形、表示色：赤、  
電圧仕様：AC・DC100V/110Vを表します。

## 追加部品手配表 (アクセサリ部品をご注文の際はご記入下さい。)

部品名	形式	数量

### LEDユニット



HZ30-L / HZ30H-L / HZ30V-L



HZ40-L / HZ40H-L / HZ40V-L

#### HZ30,HZ36適用LEDユニット

電圧仕様 発光色	AC・DC24V用	AC・DC48V用	AC・DC100V/110V用	AC・DC125V用	AC200V/220V用
赤	HZ30-L02R	HZ30-L04R	HZ30-L11R	HZ30-L12R	HZ30-LA22R
橙	HZ30-L02O	HZ30-L04O	HZ30-L11O	HZ30-L12O	HZ30-LA22O
緑	HZ30-L02G	HZ30-L04G	HZ30-L11G	HZ30-L12G	HZ30-LA22G
アンバー(昼光色)	HZ30-L02A	HZ30-L04A	HZ30-L11A	HZ30-L12A	HZ30-LA22A
黄	HZ30-L02Y	HZ30-L04Y	HZ30-L11Y	HZ30-L12Y	HZ30-LA22Y
青	HZ30-L02N	HZ30-L04N	HZ30-L11N	HZ30-L12N	HZ30-LA22N
白(純白色)	HZ30-L02W	HZ30-L04W	HZ30-L11W	HZ30-L12W	HZ30-LA22W

注:発光色W:白の場合は発光色N:青とコンパートシート( HZ30-RB )の組み合わせとなります。

#### HZ30H適用LEDユニット

電圧仕様 発光色	AC・DC24V用	AC・DC48V用	AC・DC100V/110V用	AC・DC125V用	AC200V/220V用
赤	HZ30H-L02RR	HZ30H-L04RR	HZ30H-L11RR	HZ30H-L12RR	HZ30H-LA22RR
橙	HZ30H-L02OO	HZ30H-L04OO	HZ30H-L11OO	HZ30H-L12OO	HZ30H-LA22OO
緑	HZ30H-L02GG	HZ30H-L04GG	HZ30H-L11GG	HZ30H-L12GG	HZ30H-LA22GG
アンバー(昼光色)	HZ30H-L02AA	HZ30H-L04AA	HZ30H-L11AA	HZ30H-L12AA	HZ30H-LA22AA
黄	HZ30H-L02YY	HZ30H-L04YY	HZ30H-L11YY	HZ30H-L12YY	HZ30H-LA22YY
青	HZ30H-L02NN	HZ30H-L04NN	HZ30H-L11NN	HZ30H-L12NN	HZ30H-LA22NN
白(純白色)	HZ30H-L02WW	HZ30H-L04WW	HZ30H-L11WW	HZ30H-L12WW	HZ30H-LA22WW

注:発光色W:白の場合は発光色N:青とコンパートシート( HZ30H/V-RB )の組み合わせとなります。

:2色発光をご注文の際は正面視で左側からご指定下さい。例“ HZ30H-L02RG ”左側:赤 右側:緑

:2色発光はR:赤、O:橙、A:アンバー、G:緑の組み合わせのみ可能です。

#### HZ30V適用LEDユニット

電圧仕様 発光色	AC・DC24V用	AC・DC48V用	AC・DC100V/110V用	AC・DC125V用	AC200V/220V用
赤	HZ30V-L02RR	HZ30V-L04RR	HZ30V-L11RR	HZ30V-L12RR	HZ30V-LA22RR
橙	HZ30V-L02OO	HZ30V-L04OO	HZ30V-L11OO	HZ30V-L12OO	HZ30V-LA22OO
緑	HZ30V-L02GG	HZ30V-L04GG	HZ30V-L11GG	HZ30V-L12GG	HZ30V-LA22GG
アンバー(昼光色)	HZ30V-L02AA	HZ30V-L04AA	HZ30V-L11AA	HZ30V-L12AA	HZ30V-LA22AA
黄	HZ30V-L02YY	HZ30V-L04YY	HZ30V-L11YY	HZ30V-L12YY	HZ30V-LA22YY
青	HZ30V-L02NN	HZ30V-L04NN	HZ30V-L11NN	HZ30V-L12NN	HZ30V-LA22NN
白(純白色)	HZ30V-L02WW	HZ30V-L04WW	HZ30V-L11WW	HZ30V-L12WW	HZ30V-LA22WW

注:発光色W:白の場合は発光色N:青とコンパートシート( HZ30-RB )の組み合わせとなります。

:2色発光をご注文の際は正面視で上段からご指定下さい。例“ HZ30V-L02RG ”上段:赤 下段:緑

:2色発光はR:赤、O:橙、A:アンバー、G:緑の組み合わせのみ可能です。

### HZ48適用LEDユニット

電圧仕様 発光色	AC・DC24V用	AC・DC48V用	AC・DC100V/110V用	AC・DC125V用	AC200V/220V用
赤	HZ40-L02R	HZ40-L04R	HZ40-L11R	HZ40-L12R	HZ40-LA22R
橙	HZ40-L02O	HZ40-L04O	HZ40-L11O	HZ40-L12O	HZ40-LA22O
緑	HZ40-L02G	HZ40-L04G	HZ40-L11G	HZ40-L12G	HZ40-LA22G
アンバー(昼光色)	HZ40-L02A	HZ40-L04A	HZ40-L11A	HZ40-L12A	HZ40-LA22A
黄	HZ40-L02Y	HZ40-L04Y	HZ40-L11Y	HZ40-L12Y	HZ40-LA22Y
青	HZ40-L02N	HZ40-L04N	HZ40-L11N	HZ40-L12N	HZ40-LA22N
白(純白色)	HZ48-L02W	HZ48-L04W	HZ48-L11W	HZ48-L12W	HZ48-LA22W

注:発光色W:白の場合は発光色N:青とコンパートシート(HZ48-RB)の組み合わせとなります。

### HZ40,HZ40-AN適用LEDユニット

電圧仕様 発光色	AC・DC24V用	AC・DC48V用	AC・DC100V/110V用	AC・DC125V用	AC200V/220V用
赤	HZ40-L02R	HZ40-L04R	HZ40-L11R	HZ40-L12R	HZ40-LA22R
橙	HZ40-L02O	HZ40-L04O	HZ40-L11O	HZ40-L12O	HZ40-LA22O
緑	HZ40-L02G	HZ40-L04G	HZ40-L11G	HZ40-L12G	HZ40-LA22G
アンバー(昼光色)	HZ40-L02A	HZ40-L04A	HZ40-L11A	HZ40-L12A	HZ40-LA22A
黄	HZ40-L02Y	HZ40-L04Y	HZ40-L11Y	HZ40-L12Y	HZ40-LA22Y
青	HZ40-L02N	HZ40-L04N	HZ40-L11N	HZ40-L12N	HZ40-LA22N
白(純白色)	HZ40-L02W	HZ40-L04W	HZ40-L11W	HZ40-L12W	HZ40-LA22W

注:発光色W:白の場合は発光色N:青とコンパートシート(HZ40-RB)の組み合わせとなります。

:HZ40-ANシリーズにはAC・DC100V/110V用をご使用下さい。

### HZ40H適用LEDユニット

電圧仕様 発光色	AC・DC24V用	AC・DC48V用	AC・DC100V/110V用	AC・DC125V用	AC200V/220V用
赤	HZ40H-L02RR	HZ40H-L04RR	HZ40H-L11RR	HZ40H-L12RR	HZ40H-LA22RR
橙	HZ40H-L02OO	HZ40H-L04OO	HZ40H-L11OO	HZ40H-L12OO	HZ40H-LA22OO
緑	HZ40H-L02GG	HZ40H-L04GG	HZ40H-L11GG	HZ40H-L12GG	HZ40H-LA22GG
アンバー(昼光色)	HZ40H-L02AA	HZ40H-L04AA	HZ40H-L11AA	HZ40H-L12AA	HZ40H-LA22AA
黄	HZ40H-L02YY	HZ40H-L04YY	HZ40H-L11YY	HZ40H-L12YY	HZ40H-LA22YY
青	HZ40H-L02NN	HZ40H-L04NN	HZ40H-L11NN	HZ40H-L12NN	HZ40H-LA22NN
白(純白色)	HZ40H-L02WW	HZ40H-L04WW	HZ40H-L11WW	HZ40H-L12WW	HZ40H-LA22WW

注:発光色W:白の場合は発光色N:青とコンパートシート(HZ40H-RB)の組み合わせとなります。

:2色発光をご注文の際は正面視で左側からご指定下さい。例“HZ40H-L02RG”左側:赤 右側:緑

:2色発光はR:赤、O:橙、A:アンバー、G:緑の組み合わせのみ可能です。

### HZ40V適用LEDユニット

電圧仕様 発光色	AC・DC24V用	AC・DC48V用	AC・DC100V/110V用	AC・DC125V用	AC200V/220V用
赤	HZ40V-L02RR	HZ40V-L04RR	HZ40V-L11RR	HZ40V-L12RR	HZ40V-LA22RR
橙	HZ40V-L02OO	HZ40V-L04OO	HZ40V-L11OO	HZ40V-L12OO	HZ40V-LA22OO
緑	HZ40V-L02GG	HZ40V-L04GG	HZ40V-L11GG	HZ40V-L12GG	HZ40V-LA22GG
アンバー(昼光色)	HZ40V-L02AA	HZ40V-L04AA	HZ40V-L11AA	HZ40V-L12AA	HZ40V-LA22AA
黄	HZ40V-L02YY	HZ40V-L04YY	HZ40V-L11YY	HZ40V-L12YY	HZ40V-LA22YY
青	HZ40V-L02NN	HZ40V-L04NN	HZ40V-L11NN	HZ40V-L12NN	HZ40V-LA22NN
白(純白色)	HZ40V-L02WW	HZ40V-L04WW	HZ40V-L11WW	HZ40V-L12WW	HZ40V-LA22WW

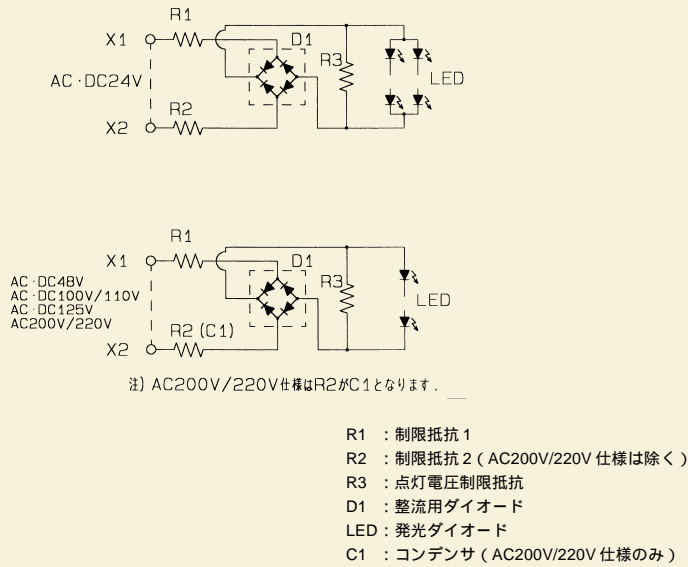
注:発光色W:白の場合は発光色N:青とコンパートシート(HZ40H/V-RB)の組み合わせとなります。

:2色発光をご注文の際は正面視で上段からご指定下さい。例“HZ40V-L02RG”上段:赤 下段:緑

:2色発光はR:赤、O:橙、A:アンバー、G:緑の組み合わせのみ可能です。

NOTE: LEDユニットは輝度調整のためLEDチップ数が異なる場合がありますが、混載使用しましても支障ありません。

### LEDユニット回路図

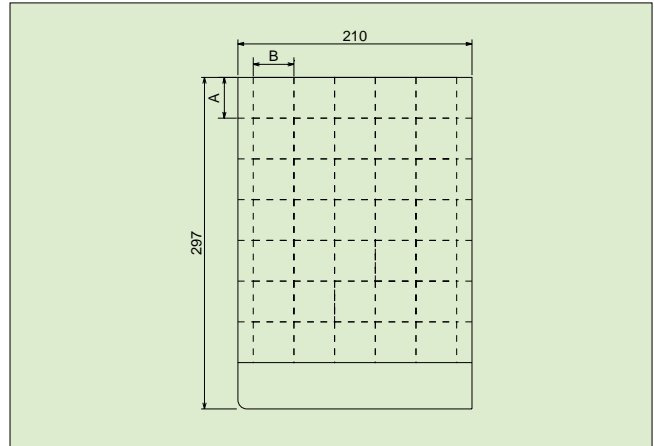


### ■ 記名フィルム

インクジェットプリンタで印刷可能な記名フィルムです。  
耐熱性、耐候性に優れ安心してご使用いただけます。

形式	適用機種	A寸法	B寸法	窓数	枚数
HZ30-e	HZ30, HZ36	26mm	26mm	70面	20枚/袋
HZ30H/V-e	HZ30H/V	26mm	56mm	30面	20枚/袋
HZ40-e	HZ40	34mm	34mm	40面	20枚/袋
HZ40H/V-e	HZ40H/V	34mm	74mm	16面	20枚/袋
HZ48-e	HZ48	36.5mm	36.5mm	35面	20枚/袋

印字用のテンプレートは当社のホームページよりダウンロードできます。(ホームページアドレス <http://www.yoshida-elec.com>)

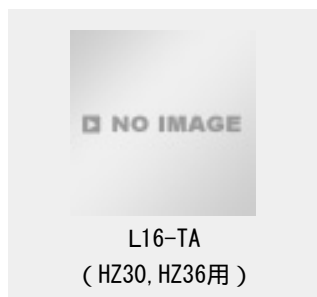


### ■ 短絡板



(C : 絶縁カバー付)

### LED取り外し工具



### 取り付け金具



### 端子金具



### 保護カバー



### レンズ取り外し工具



### 保守部品

部品名	形式	適用機種
レンズ (表面レンズ)	HX30-B	HZ30, HZ36
	HX30H/V-B	HZ30H, HZ30V
	HX40-B	HZ40
	HX40H/V-B	HZ40H, HZ40V
	HX48-B	HZ48
乳白板	HZ30-PNW	HZ30, HZ36
	HZ30H/V-PNW	HZ30H, HZ30V
	HZ40-PNW	HZ40
	HZ40H/V-PNW	HZ40H, HZ40V
	HZ48-PNW	HZ48
レンズ枠	HX30-W1	HZ30, HZ36
	HX30H-W1	HZ30H
	HX30V-W1	HZ30V
	HX40-W1	HZ40
	HX40H-W1	HZ40H, HZ40V
	HX40V-W1	HZ40V
	HX48-W1	HZ48
コンパートシート	HZ30-RB	HZ30, HZ36
	HZ30H/V-RB	HZ30H, HZ30V
	HZ40-RB	HZ40
	HZ40H/V-RB	HZ40H, HZ40V
	HZ48-RB	HZ48

## ご使用に際して

### 1.文字表示

乳白板に彫刻が可能です。

オプションにて専用の記名フィルムをご用意しました。お手持ちのインクジェットプリンタで簡単に記名文字が印刷できます。市販の透明フィルムもご使用になれます。ただし、厚みは0.25mm以下として下さい。

乳白板寸法

形式	寸法	適用機種
HZ30-PNW	26.2 × 26.2 × t2mm	HZ30,HZ36
HZ30H/V-PNW	56.2 × 26.2 × t1mm	HZ30H,HZ30V
HZ40-PNW	34.2 × 34.2 × t2mm	HZ40
HZ40H/V-PNW	74.2 × 34.2 × t1mm	HZ40H,HZ40V
HZ48-PNW	36.8 × 36.8 × t1mm	HZ48



### 2.LEDユニットの装着と取り外し

#### 装着

LEDユニットはTOPマーク(現品に表示)を上側にしブラケットの中に軽く(カチッと音のする所まで)押し込んで下さい。

注)誤挿入防止機構がありますので一方向しか装着できないようになっています。



#### 取り外し

LED灯の両サイドのくぼみ部に取り外し工具を差し込み手前に引き抜くと取り外せます。

注) 1. LED灯の口金接続部に力がかからないようにできるだけ、まっすぐに引き抜いて下さい。

注) 2. LED灯の着脱は10回以内でご使用下さい。



### 3. 端子接続

M3.5ねじ端子のほか、ファストン端子、ラッピング端子を用意しております。

端子形状



### 4. 使用時の注意事項

縦3灯 × 横6灯以上の場合、左右方向に50mm、天地方向に50mm以上の空間を設けて下さい。

ご使用の電圧と異なる定格電圧のLEDユニットを装着した場合、LEDユニットの焼損または不灯となりますので、定格電圧を確認の上ご使用下さい。

(従来シリーズにご使用の際は24V仕様のLEDユニットをご使用下さい。)

製品重量及び配線重量を十分に考慮の上、パネル厚をご選定下さい。

端子ねじの適正締付トルクは0.8 ~ 1.2N・mです。

端子部の保護カバーはオプションとなります。別途ご注文下さい。

取り付け金具(HX9004)は対角位置に取り付けるようにして下さい。

DC用電源は下記のものを使用して下さい。

1. 安定化電源(スイッチング電源)...定格電圧 ± 10%
2. 三相全波整流電源...定格電圧 ± 10%
3. 单相全波整流電源...定格電圧 ± 10%

表示色がW:白(純白色)はLEDユニットN:青を使用しコンバートシート(HZ\*\* - RB)を乳白板の後方に装着して下さい。

