



EN60947-7-1 適合端子台仕様



SK215・SK215-(\*)C・SK215-(\*)J

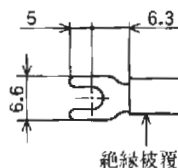
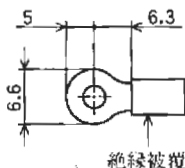
ライセンス No.  
R 9451488

(\*)には極数が入ります。

ブロック端子台をお買いあげいただきありがとうございます。  
EN規格適合端子台はこの説明書をよくお読みのうえ正しくご使用下さい。

### 【1】 取扱い上のご注意

- ①使用電線範囲 : 18~14AWG. (0.82~2.1mm<sup>2</sup>)
- ②接続可能電線数 : 最大2本
- ③電線端末処理 : 絶縁被覆付丸形端子又は絶縁被覆付先開形端子を必ずご使用下さい。
- ④適合圧着端子の  
最大寸法 (mm)  
(端子ねじ: M3.5)



### 【2】 一般仕様

- ①定格絶縁電圧 : 380V
- ②定格電流 : 15A (14AWG.接続時)
- ③締付トルク範囲 : 0.8~1.2N・m
- ④保護構造 : IP00
- ⑤最大組立可能極数 : レール式………110極  
シャフト式………115極

### 【3】 標準使用状態

- ①周囲温度 : -5℃~40℃
- ②相対湿度 : 最高温度40℃のもとで50%以下
- ③標高 : 2000m以下
- ④汚損度 : 3
- ⑤運搬及び保管条件 : -25℃~55℃及び24時間を超えない短期間で70℃以下

### 【4】 アクセサリー(端子台をシャフト又はレールに組付けるときは、次のアクセサリーをご使用下さい。)

- ①シャフト : SK-f (絶縁チューブ付)
- ②側板 : SK215-1g, SK215-2g
- ③レール : SK-c
- ④終末板 : SK215-1a, SK215-2a
- ⑤レール固定金具 : SK-b2
- ⑥カバー : SK15-d
- ⑦記名板 : KT-1e, KT-1We



## Specification of the terminal blocks to EN60947-7-1



SK215 · SK215-(\*)C · SK215-(\*)J

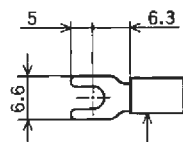
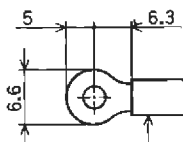
Certificate No.  
R 9451488

(\*) : To show the number of terminals

Thank you for your purchasing the YOSHIDA terminal blocks.  
Please read this leaflet carefully, before using the terminal blocks.

### 【1】 Caution for use

- ① Conductor range : 18-14AWG. (0.82-2.1mm<sup>2</sup>)
- ② Number of conductors : Maximum 2
- ③ Conductor management : R and/or Y style Crimp-type terminal lugs for copper conductors with insulation tube must be used.
- ④ Crimp-type terminal lug maximum dimension (mm) (Terminal screw size : M3.5) :



Insulation tube

Insulation tube

### 【2】 General specification

- ① Rated insulation voltage : 380V
- ② Current rating : 15A (at 14AWG.)
- ③ Tightening torque range : 0.8 to 1.2 N·m
- ④ Protection degree : IP00
- ⑤ Maximum number of terminals : Rail Type ..... 110 terminals  
Shaft Type ..... 115 terminals

### 【3】 Normal service conditions

- ① Ambient air temperature : -5°C to 40°C
- ② Humidity : Not exceed 50% at a maximum temperature of 40°C
- ③ Altitude : Not exceed 2000m
- ④ Pollution degree : 3
- ⑤ Condition during transport and storage : -25°C to 55°C and for short periods not exceeding 24 hours, up to 70°C

### 【4】 Accessories (when mounting the terminal blocks on a shaft or a rail, use the following accessories.)

- ① Shaft : SK-f (with insulation tube)
- ② Side Plate : SK215-1g, SK215-2g
- ③ Rail : SK-c
- ④ End Plate : SK215-1a, SK215-2a
- ⑤ End Bracket : SK-b2
- ⑥ Cover : SK15-d
- ⑦ Marking Card : KT-1e, KT-1We