

耐電圧試験用短絡板

One-Touch TB (ワンタッチTB)

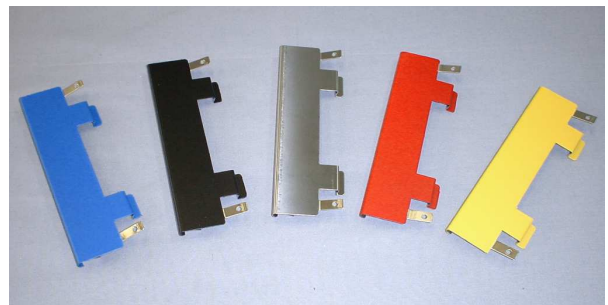
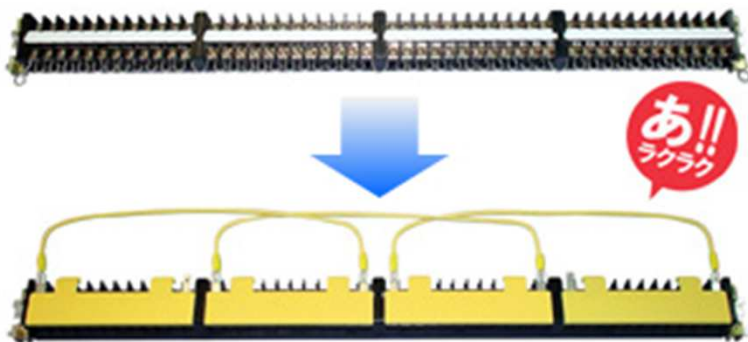
<特徴>

- ・ 簡単・確実。多点端子台の短絡もワンタッチ！
- ・ SUS材採用によりサビ知らず！
- ・ 短絡板間の連結も簡単！
- ・ 板バネ構造により接触不良なし！
- ・ シンプルな構造により低価格！

簡単

低価格

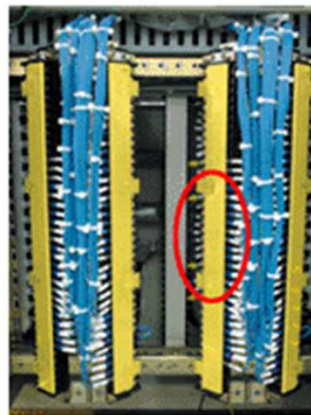
接触不良なし



シルバー(中央)は標準仕様です。
ブルー・ブラック・レッド・イエロー(絶縁処理)はオプションです。



ワンタッチTB取付使用例
短絡板間の連結も簡単!!

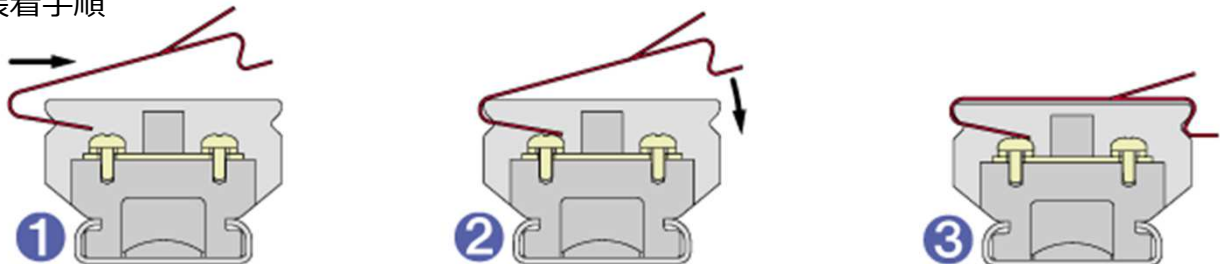


拡大図



端子台に短絡板を装着時
・ネジ頭部に短絡片が
接触している状態

装着手順



配電盤・監視盤・操作盤・制御盤などの検査に不可欠な耐電圧試験では、リード線を巻き付ける方法やショートバーを利用するなど多種多様な検査準備作業があります。しかし、いずれの方法も本来の検査以外に過大な時間を取られていました。ワンタッチTBは耐電圧試験の大幅なコスト削減を基本コンセプトに、安全性・耐久性・低コストを高次元で満たす画期的な製品です。