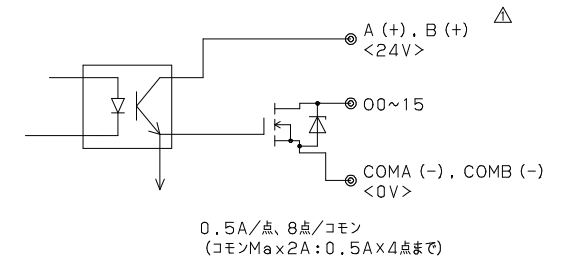


<TKN-V16RU：出力回路>



=信号配置表 (I/Oコネクタ) =
<TKN-V16RU>

信号名	No.	No.	信号名
A (+)	A1	B1	B (+)
COMA (-)	A2	B2	COMB (-)
O15	A3	B3	O7
O14	A4	B4	O6
O13	A5	B5	O5
O12	A6	B6	O4
O11	A7	B7	O3
O10	A8	B8	O2
O9	A9	B9	O1
O8	A10	B10	O0

=電源・通信端子台=

No.	信号
1	V24 (24V)
2	G24 (0V)
3	L1 (SC)
4	L2 (SE)
5	SHIELD (SG)

基本仕様

動作温度湿度：-10~55℃, 20~85%RH
 保存温度湿度：-20~75℃, 5~90%RH
 耐振動：JIS C 60068-2-6
 周波数範囲：10~55Hz、定加速度：19.6m/S²
 掃引回数XYZ各方向10回
 使用雰囲気：腐食性、可燃性ガスがなく、導電性の塵埃がないこと
 使用電源：DC24V±10%

通信プロトコル：Toline-V 準拠

出図
 東朋テクノロジー(株)
 端子台工場
 設計部 設計課

1 2 4 . 1 . 2 3

番号	部品名	数量	材質	備考
TITLE				
TKN-V16RU				
外形図				
DRAWING NO.				
YTK-0871A				

CUSTOMER

PN.FN	TKN-V16RU_外形図
△	
△	
△	*22.1.24 形状サイズ変更 A 保証

Toho Technology Corp.
 Yoshida Terminal Block Division

DESIGN	INSPECTOR	CHIEF	DATE	SCALE	UNIT
本庄	大西	塚本	21.11.30	非：1	mm

DRAWING NO.	
YTK-0871A	