



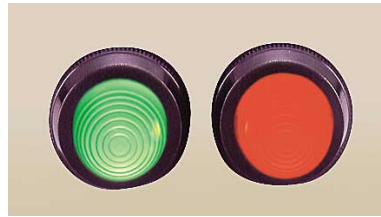
HYシリーズ 丸形信号表示灯

特長	38
HY16・HY20・HY25・HY30 : 16mm・ 20mm・ 25mm・ 30mm丸形	40
アクセサリ	44
ご使用に際して	46

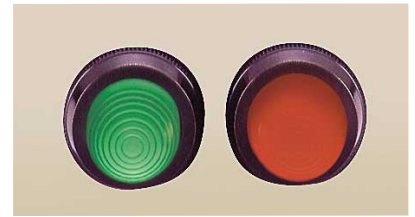
高輝度、コンパクトタイプ
しかも省エネ対応

1 高輝度4元素LEDの採用

高輝度4元素LEDの採用により従来比最大400%の高輝度を実現しました。



新シリーズ

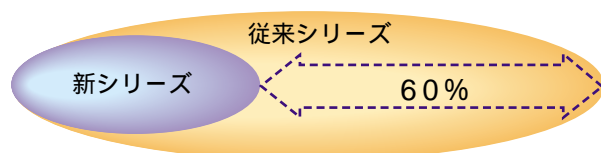


従来シリーズ



2 省エネ対応

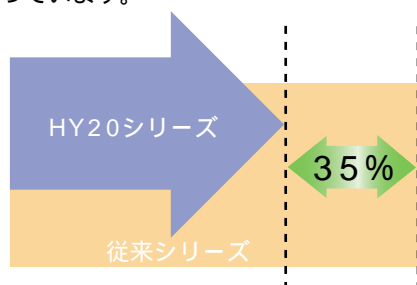
消費電力は従来比の最大60%ダウンの省エネ対応タイプです。



3 コンパクト設計

(HY20シリーズ)

パネルバック寸法が従来シリーズの約35%短いコンパクト設計となっています。



4 従来シリーズに使用可能

(HY20シリーズ)

従来シリーズとの互換性がありLEDユニットを交換するだけで、従来シリーズを使用中のフィールドでも高輝度が確保できます。(従来シリーズにご使用の際は24V仕様のLEDユニットをご使用下さい。)

5 暗点灯防止対策

各LEDユニットはスレッシュホールド電圧を持っているため、誘導電圧や漏れ電流による暗点灯を防止できます。

6 フロントアクセスタイプ

配線を外さずにパネル表面よりLEDユニットの交換で、電圧仕様の変更が可能なフロントアクセスタイプです。メンテナンスに優れています。

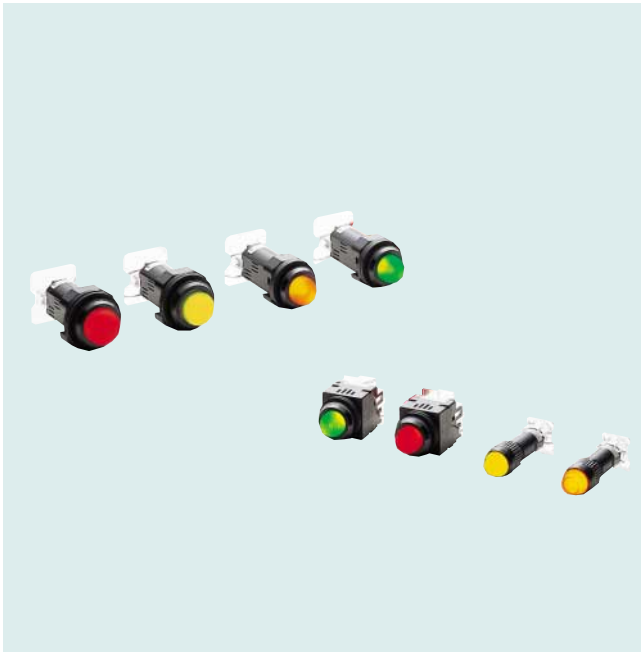


7 保護カバー標準装備

安全確保のため端子部の保護カバーを標準装備しています。



φ 16mm・φ 20mm・φ 25mm・φ 30mm 丸形



標準構成

LEDユニット(指定色) レンズ、保護カバー

レンズサイズ

形式	寸法
HY16	16mm丸凸形 16mm丸平形
HY20	17mm丸凸形
HY25	20mm丸凸形
HY30	24mm丸凸形

スレッシュホールド電圧

電圧仕様	スレッシュホールド電圧
AC・DC24V	約7V
AC・DC48V	約10V
AC・DC100V/110V	約18V
AC・DC125V	約20V
AC200V/220V	約25V

ご注文に際して

ご注文の際は下記要領で形式をご指定下さい。

HY 20 - A 11 R F

基本形式

取り付け仕様 : 16 … 16mm
 20 … 20mm
 25 … 25mm
 30 … 30mm

レンズ形状^{*1} : A … 丸凸形
 B … 丸平形

電圧仕様 : 02 … AC・DC24V
 04 … AC・DC48V
 11 … AC・DC100V/110V
 12 … AC・DC125V
 A22 … AC200V/220V

表示色 : R … 赤
 O … 橙
 G … 緑
 A … アンバー(昼光色)

端子形状 : 無記入…ねじ端子
 F … ファストン端子(#250タブ)
 L … ラッピング端子
 (24AWG. または 26AWG.)

一般仕様

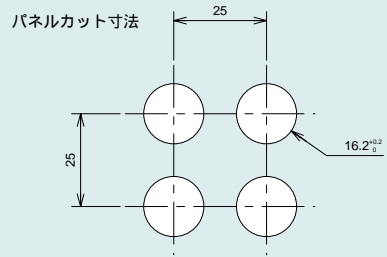
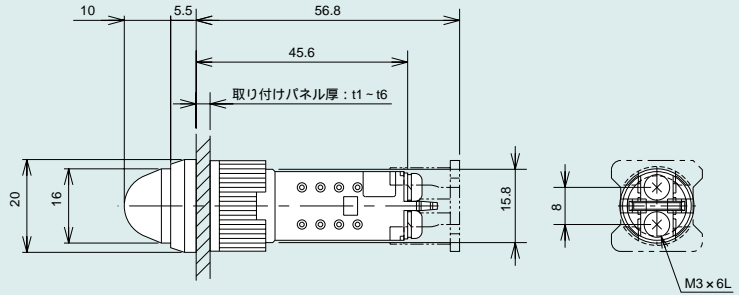
形 式	HY16	HY20	HY25	HY30
定 格 電 圧	AC・DC24V、AC・DC48V AC・DC100V/110V AC・DC125V、AC200V/220V			
電圧変動範囲	±10%以下			
絶 縁 抵 抗	DC500Vメガにて1000M 以上			
商用周波耐電圧	AC2500V、60Hz、1分間(対アース間)			
雷インパルス	1.2/50μs 4000V			
表 示 色	赤、橙、緑、アンバー(昼光色)			
取り付けパネル厚	1~6mm			
定 格 電 流	約7mA			
周 囲 温 度	-20~+55			
保 存 温 度	-25~+55			
相 対 湿 度	45~85%			
L E D 寿 命	50,000時間 (初期輝度1/2時 Ta=25 V=DC24V)			
口 金	E-10	E-10	E-10	E-12
適用LEDユニット	HY20-L	HY20-L	HY20-L	HY30-L
端 子 形 状	ねじ端子	ねじ端子 ファストン端子 ラッピング端子	ねじ端子	ねじ端子

*:LEDユニットだけをご注文の際は44ページをご参照下さい。

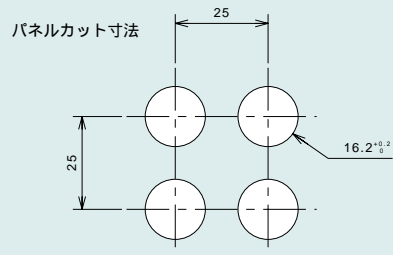
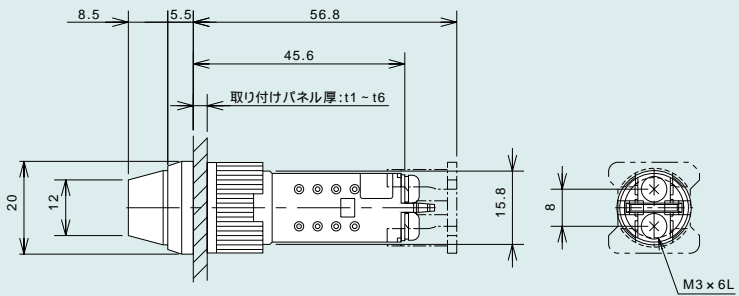
* 1 :レンズ形状のB:丸平形はHY16だけに適用します。

φ 16mm・φ 20mm・φ 25mm・φ 30mm 丸形

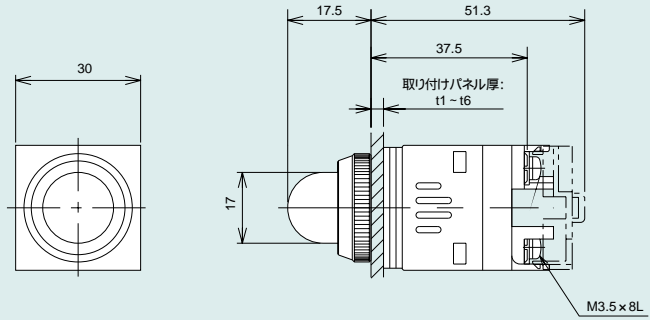
HY16-A(丸凸形) 16mm取り付けタイプ



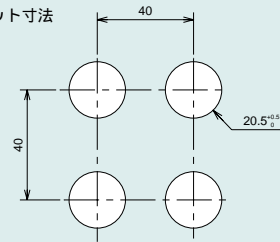
HY16-B(丸平形) 16mm取り付けタイプ



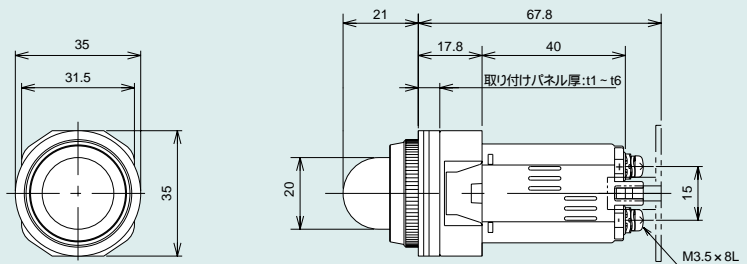
HY20 20mm取り付けタイプ



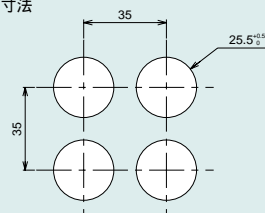
パネルカット寸法



HY25 25mm取り付けタイプ

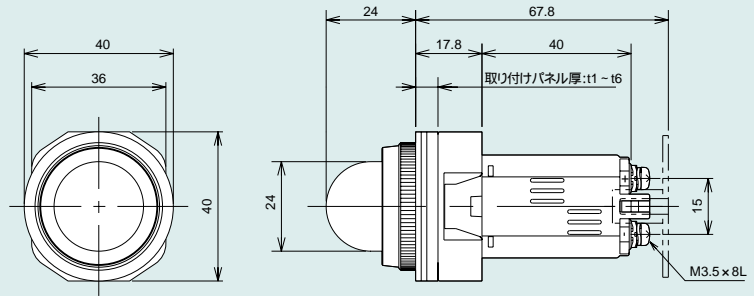


パネルカット寸法

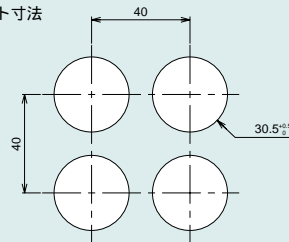


φ 16mm · φ 20mm · φ 25mm · φ 30mm 丸形

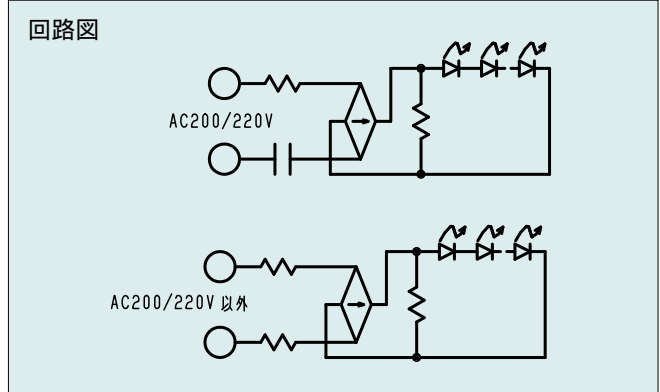
HY30 30mm取り付けタイプ



パネルカット寸法



LEDユニット



HY16, HY20, HY25適用LEDユニット

電圧仕様	AC・DC24V用	AC・DC48V用	AC・DC100V/110V用	AC・DC125V用	AC200V/220V用
発光色					
赤	HY20-L02R	HY20-L04R	HY20-L11R	HY20-L12R	HY20-LA22R
橙	HY20-L02O	HY20-L04O	HY20-L11O	HY20-L12O	HY20-LA22O
緑	HY20-L02G	HY20-L04G	HY20-L11G	HY20-L12G	HY20-LA22G
アンバー(昼光色)	HY20-L02A	HY20-L04A	HY20-L11A	HY20-L12A	HY20-LA22A

HY30適用LEDユニット

電圧仕様	AC・DC24V用	AC・DC48V用	AC・DC100V/110V用	AC・DC125V用	AC200V/220V用
発光色					
赤	HY30-L02R	HY30-L04R	HY30-L11R	HY30-L12R	HY30-LA22R
橙	HY30-L02O	HY30-L04O	HY30-L11O	HY30-L12O	HY30-LA22O
緑	HY30-L02G	HY30-L04G	HY30-L11G	HY30-L12G	HY30-LA22G
アンバー(昼光色)	HY30-L02A	HY30-L04A	HY30-L11A	HY30-L12A	HY30-LA22A

LED取り外し工具



締付工具



短絡板



HF6071 / HF6071C
(HY20 横渡り用)



HF6072 / HF6072C
(HY20 縦渡り用)



SRS / SRSC
(HY30 用)

(C: 絶縁カバー付)

保護カバー



HX9071
(HY16 用)



HX9051
(HY20 用)



HX9061
(HY25, HY30 用)

端子金具



HX9031(#250タブ)
(HY20 用)



HX9021(ラッピングポスト)
(HY20 用)

保守部品

部品名	形式	適用機種
レンズ(丸形)	HJ-A(1)	HY16
	HA-A(2)	HY20
	HC25-A(2)	HY25
	HC30-A(2)	HY30
レンズ(丸平形)	HJ-B(1)	HY16
締付リング	HJ-Z	HY16
表面リング	HA-L1	HY20
	HC25-L1	HY25
	HC30-L1	HY30

(※1)、(※2)には色記号が入ります。

(※1) R: 赤 O: 橙 G: 緑 A: アンバー

(※2) R: 赤 O: 橙 G: 緑 W: 白 (表示色がA: アンバーのときはW: 白をご指定下さい)

ご使用に際して

1.LEDユニットの交換

LEDユニットの交換は専用のLED取り外し工具(L-366)を使用して下さい。LEDユニットを装着する際は口金の緩みがないように、しっかりと締め付けて下さい。



2.端子接続

HY20シリーズはM3.5ねじ端子のほかにもオプションにてファストン端子、ラッピング端子を用意しております。

端子形状



3.ご使用時の注意事項

ご使用の電圧と異なる定格電圧のLEDユニットを装着した場合、LEDユニットの焼損または不灯となりますので、定格電圧を確認の上ご使用下さい。

(従来品HAシリーズにご使用の際は24V仕様のLEDユニットをご使用下さい。)

製品重量及び配線重量を十分に考慮の上、パネル厚をご選定下さい。

パネルに取付ける際、締付リング及び表面リングは専用の締付工具 (HJ-LTX, B0524) をご使用下さい。

HY20, HY25, HY30シリーズの端子ねじの適正締付トルクは0.8 ~ 1.2N・mです。

HY16シリーズの端子ねじの適正締付トルクは0.5 ~ 0.75N・mです。

DC用電源は下記のものを使用して下さい。

- 1.安定化電源(スイッチング電源)...定格電圧 ± 10%
- 2.三相全波整流電源...定格電圧 ± 10%
- 3.単相全波整流電源...定格電圧 ± 10%