

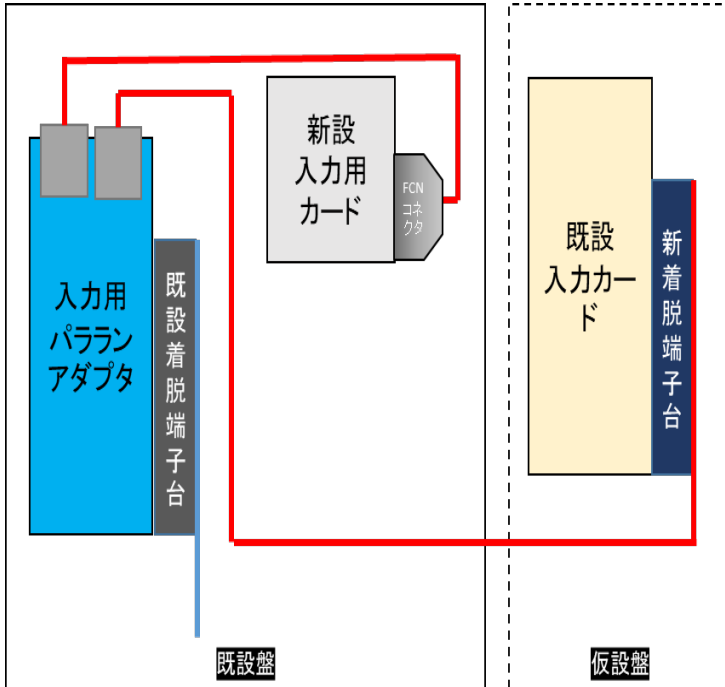
<更新工事・保全>

パララン切替(PLCなど)・二重化などのご提案

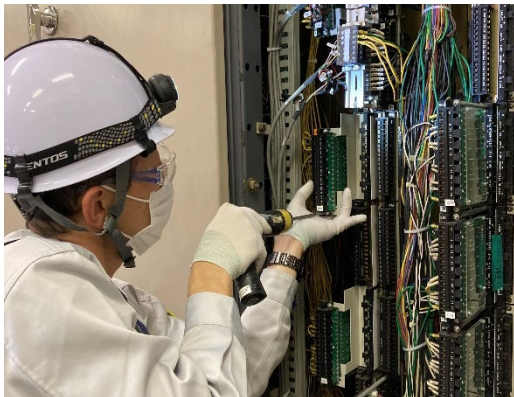
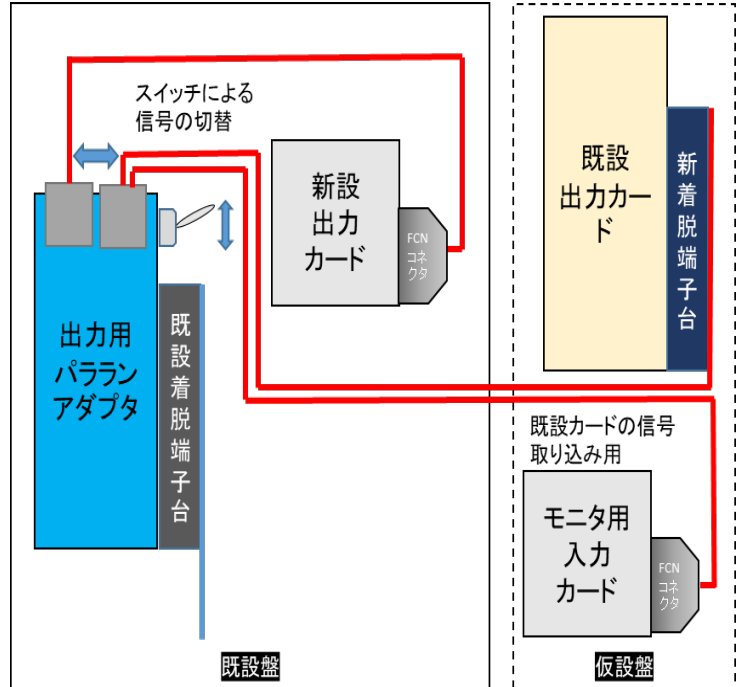


当社が提案するパララン切替・二重化は、「設備をリプレースする場合」
「ラインを切り替えたい場合」などに効果を発揮できます。

入力用パラランアダプタイメージ



出力用パラランアダプタイメージ



PLC変換アダプタのカスタマイズ対応など案件に応じてご提案することが可能です。

PLC更新以外の更新工事・保全にお困りの際は是非、ご相談ください。

例：CC-Link対応変換アダプタの制作
生産終了したコネクタの互換品の制作
I/Oデバッグ簡略化装置 等々・・・

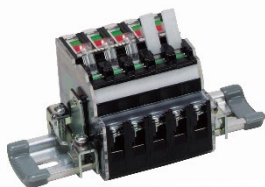
パララン対応可能なPLCのシリーズ

三菱電機	Aシリーズ、MELPLACシリーズ
安川電機	GL60/70シリーズ(2000I/O) U84/CP-815シリーズ(1000I/O)
シャープ	JW50/70/100シリーズ、JW20/30/300シリーズ
東芝	T3シリーズ
日立製作所	S10αシリーズ
日立産機システム	Hシリーズ



切替運転および信号二重化取り込みの一例

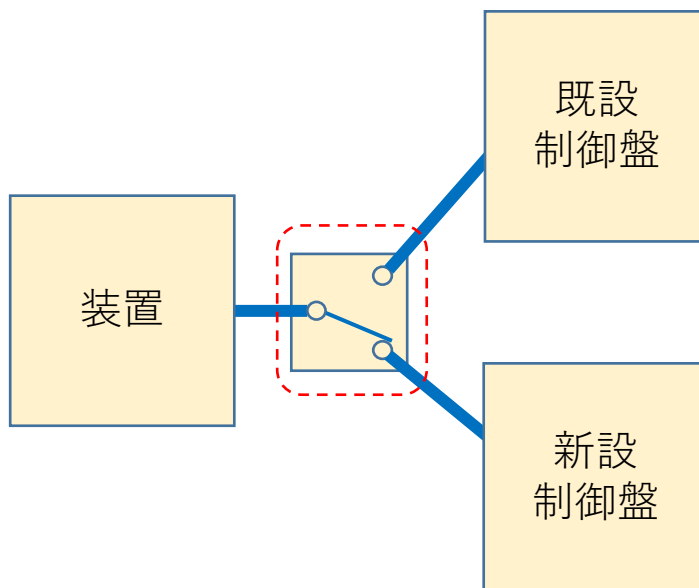
「切替端子台」 C接点仕様の切替端子台でワンタッチで設備の切替が可能。



シリーズ名
UK-CD15/UK-CDR20
UK-CDM/UK-CDM2

アプリケーション例

C接点仕様の断路端子台およびマイクロスイッチ内蔵端子台など多種多様なラインアップを使用。設備の切替をワンタッチで行うことが可能です。



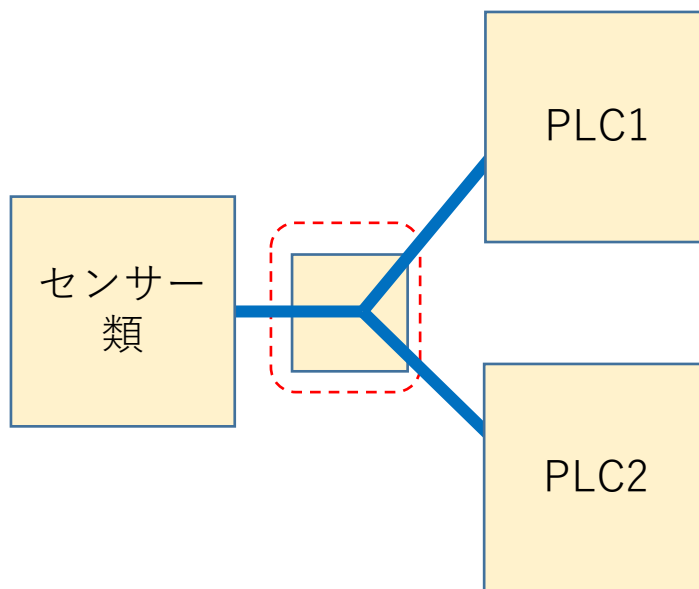
「リレーターミナル」 2a接点仕様のリレー回路により信号の2重化



シリーズ名
PXMY/PXLY
用途に応じカスタムも可能です！

アプリケーション例

パワーリレーを搭載。2a接点回路を搭載により、二重化信号の取り込みが可能です。また、1c接点リレー搭載品を使用することにより、信号の切替にも使用することが出来ます。



東朋テクノロジー株式会社 <https://www.toho.yoshida-elec.com>
Toho Technology Corp. 京都工場: 〒607-8232 京都市山科区勤修寺福岡町270
TEL(075)594-0199 FAX(075)594-7946

営業拠点 東京: 〒101-0021 東京都千代田区外神田5-1-2 末広ビル4F 名古屋: 〒492-8501 愛知県稲沢市下津下町東5-1
TEL(03)6284-2740 FAX(03)6284-2741 TEL(0587)24-1230 FAX(0587)24-1388
近畿: 〒607-8232 京都市山科区勤修寺福岡町270 九州: 〒802-0003 福岡県北九州市小倉北区米町1-1-1
TEL(075)581-7175 FAX(075)593-9447 小倉駅前ひびきビル6F
TEL(093)285-3936 FAX(050)3512-4657

技術サポート

Eメール support@toho-tec.co.jp
TEL (075)594-6408
FAX (075)581-4196

電話受付時間 平日9:00~17:00
Ver 1.1 2021.6