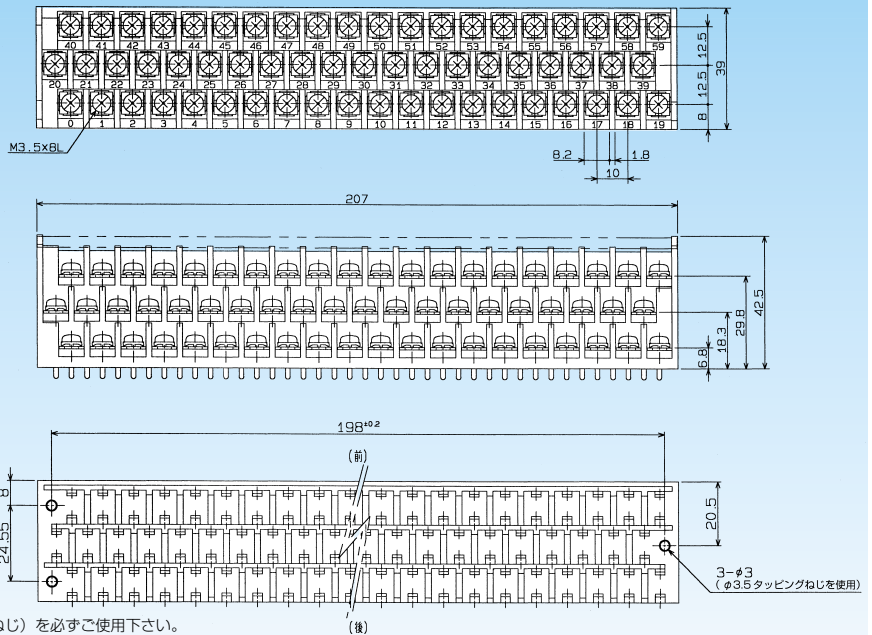
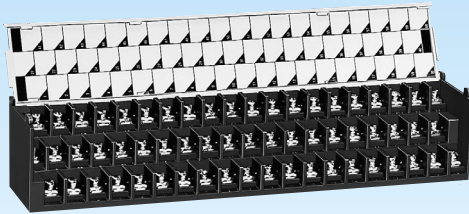


# PST SERIES 3段形端子台

PST60



注：プリント基板に実装の際は裏面取り付けねじ（φ3.5タッピングねじ）を必ずご使用下さい。

## ■特長

- コモン端子に最適  
端子台の上段または下段をコモン端子として使用できる3段端子台です。
- C-UL規格認定品  
C-UL規格認定品ですからあらゆるフィールドで安心してご使用いただけます。  
認定仕様については48ページをご参照下さい。

## ■ご注文に際して

ご注文の際は下記要領で形式をご指定下さい。

# PST60 - A

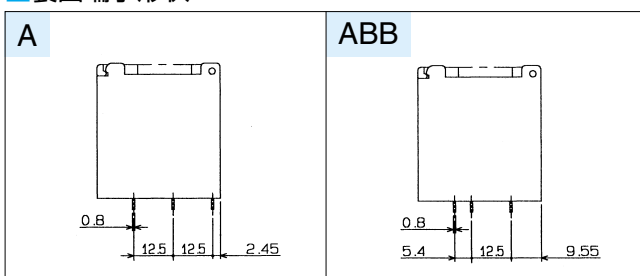
基本形式 裏面端子形状

※C-UL規格認定品はご指定下さい。

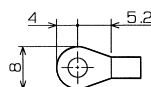
## ■一般仕様

定格電圧	300V
定格通電電流	10A
商用周波耐電圧	AC2000V・1分間
絶縁抵抗	1000MΩ以上 (DC500Vメガ)
使用周囲温度	-20~+55℃
相対湿度	45~85%
端子台材質	PBT (UL94V-0)
適合電線	2mm <sup>2</sup>
締付トルク	0.8~1.2N·m (圧着端子使用時)

## ■裏面端子形状



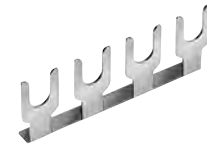
## ●適合圧着端子



■短絡板

異極間の短絡に使用するものです。

形 式	短絡極数	適合端子台	箱入数
P7-( )s	並列用(2~20極)	PS7シリーズ (7.62mmピッチ)	100
P7-( )sL	並列用(L字曲げ)	PS7シリーズ (7.62mmピッチ)	100
PS7-JL	上、下用(左渡り)	PS7シリーズ (7.62mmピッチ)	100
PS7-JR	// (右渡り)	PS7シリーズ (7.62mmピッチ)	100



形 式	短絡極数	適合端子台	箱入数
P10-( )s	並列用(2~20極)	PS-20,PS-30,PS-40,PST	100
P10-( )sL	並列用(L字曲げ)	PS-20,PS-30,PS-40,PST	100
PS-JL	上、下用(左渡り)	PS-20,PS-30,PS-40,PST	100
PS-JR	// (右渡り)	PS-20,PS-30,PS-40,PST	100

P7-( )s	PS7-JL	P10-( )s	PS-JL
P7-( )sL	PS7-JR	P10-( )sL	PS-JR

■記名板

端子番号を捺印するものです。

形 式	適合端子台
PS7-10e	PS7-10
PS7-16e	PS7-16
PS7-20e	PS7-20
PS7-30e	PS7-30
PS7-32e	PS7-32
PS7-40e	PS7-40
PS7-50e	PS7-50

形 式	適合端子台
PS8-20e	PS8-20
PS8-34e	PS8-34
PS8-40e	PS8-40
PS8-50e	PS8-50

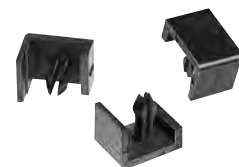
形 式	適合端子台
PS-20e	PS-20
PS-30e	PS-30
PS-40e	PS-40
PS-42e	PS-42

形 式	適合端子台
PST60-e	PST60

■ブランクターミナル

ワンタッチ取付のブランクターミナルです。

形 式	適合端子台	箱入数
PS7-b	PS7シリーズ (7.62mmピッチ)	100
PS8-b	PS8シリーズ (8.5mmピッチ)	100
PS-b	PS-20,PS-30,PS-40,PS-42,PST60	100



■ブランクターミナル使用例



■ C-ULファイルNo. : E70906

標準形式	定 格				※2 Type Wiring	
	※1 電 圧	電 流	適合電線	締付トルク	Field	Factory
YTD-C20	250V(Co.),150V(Ind.)	10A	18-14AWG	0.8N・m	○	○
YTC-D40	//	//	//	//	○	○
HTD-C20	250V	10A	18-14AWG	0.8N・m	○	○
HTC-D40	//	//	//	//	○	○
HTXE-D2	300V	10A	18-14AWG	0.8N・m	○	○
HTXE-D20,HTXE-20S	//	//	//	//	○	○
HTXE-D30,HTXE-30S	//	//	//	//	○	○
HTXE-D36,HTXE-36S	//	//	//	//	○	○
HTXE-D40,HTXE-40S	//	//	//	//	○	○
HP7	250V(Co.),150V(Ind.)	10A	20-16AWG	0.5N・m	○	○
HP9	//	15A	18-14AWG	0.8N・m	○	○
HP10	//	//	//	//	○	○
HP11	//	//	//	1.2N・m	○	○
HPB7	//	10A	20-16AWG	0.5N・m	○	○
HPB9	//	15A	18-14AWG	0.8N・m	○	○
HPB10	//	//	//	//	○	○
HPB11	//	15A	//	1.2N・m	○	○
PS8	250V(Co.),150V(Ind.)	10A	18-14AWG	0.8N・m	○	○
PS-36	300V(Co.),150V(Ind.)	//	//	//	○	○
PS-42	//	//	//	//	○	○
PST	//	//	//	//	○	○
TS18	300V(Co.),150V(Ind.)	15A	18-14AWG	1.2N・m	×	○
TS19	//	//	//	//	×	○

※1 定格電圧：Co. : Commercial    ※2 Field : 裸線の使用も可能  
 Ind. : Industrial                      Factory : 圧着端子使用