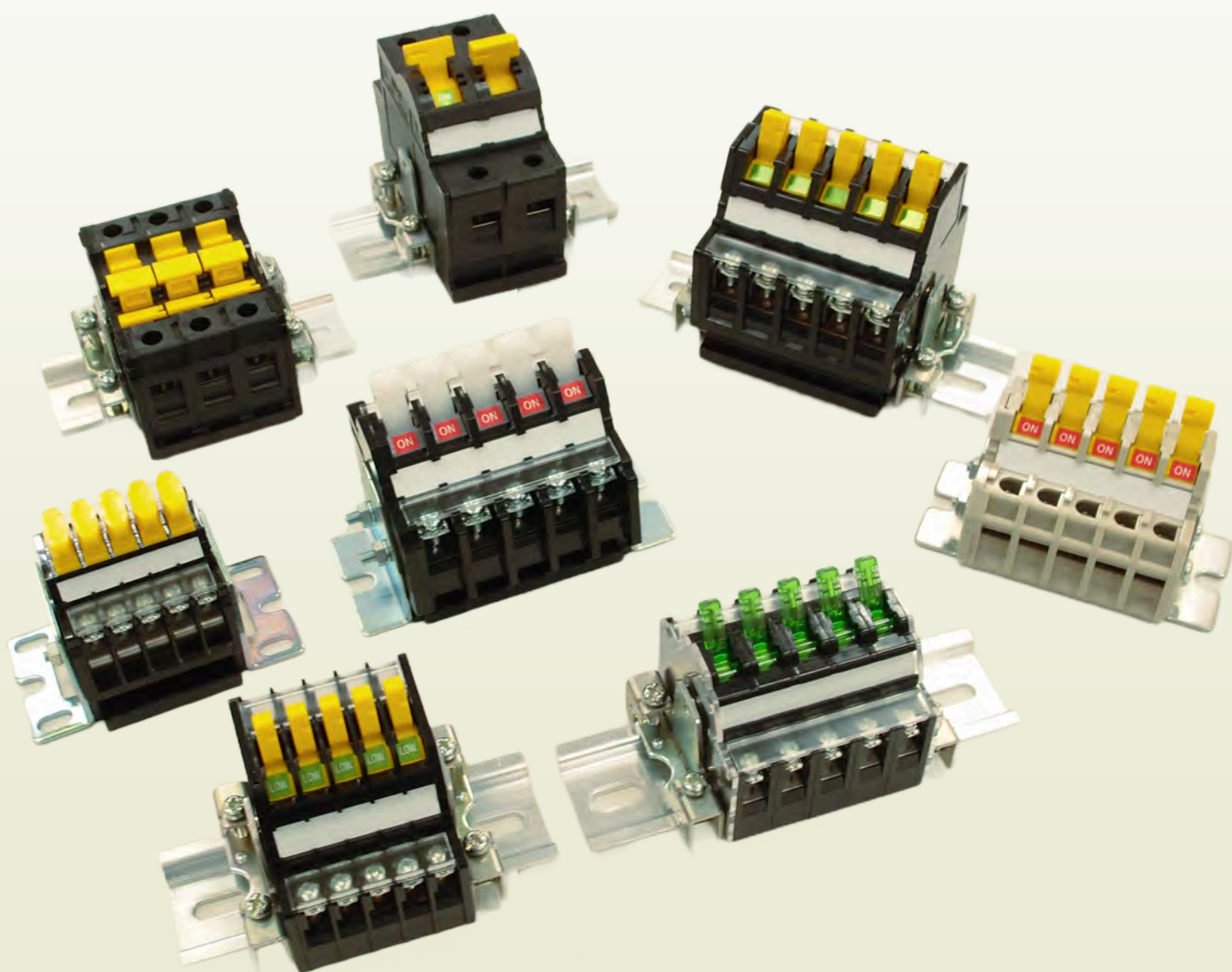


断路/遮断/切替端子台

YOSHIDA

UKシリーズ / TKKシリーズ



レバー操作で回路の開閉・切替えが可能な端子台です。 各種プラント設備の保守点検・リプレイス時に 作業効率の向上がはかれます。

ご注文に際して

UK - D20 - 6 CU D (UL)

ブロック数

海外規格認定

無記入：標準(ラベルなし)
(UL)：UL規格認定品
(C-UL)：C-UL規格認定品
(GSA)：CSA規格認定品

基本形式

- UK-D15 : 押し式操作タイプ…a接点/省スペース形(M3.5ねじ)
- UK-D20 : 押し式操作タイプ…a接点(M4ねじ)
- UK-AD15 : レバー式操作タイプ…a接点/省スペース形(M3.5ねじ)
- UK-AD20 : レバー式操作タイプ…a接点(M4ねじ)
- UK-ADR20 : レバー式操作タイプ…a接点/ルール着脱形(M4ねじ)
- UK-ADH20 : レバー式操作タイプ…a接点/1000V対応形(M4ねじ)
- UKP-AD20 : レバー式操作タイプ…a接点/フィンガープロテクト(M4ねじ)
- UK-CD15 : レバー式操作タイプ…c接点(M3.5ねじ)
- UK-CDR20 : レバー式操作タイプ…c接点(M4ねじ)

微小電流対応形 マイクロスイッチ内蔵

- UK-ADM : レバー式操作タイプ…a接点/DC専用(M3.5ねじ)
- UK-ADM2 : レバー式操作タイプ…a接点(M3.5ねじ)
- UK-ADM/4 : レバー式操作タイプ…a接点/DC専用(M4ねじ)
- UK-ADM2/4 : レバー式操作タイプ…a接点(M4ねじ)
- UK-CDM : レバー式操作タイプ…c接点/DC専用(M3.5ねじ)
- UK-CDM2 : レバー式操作タイプ…c接点(M3.5ねじ)
- UK-CDM/4 : レバー式操作タイプ…c接点/DC専用(M4ねじ)
- UK-CDM2/4 : レバー式操作タイプ…c接点(M4ねじ)

負荷遮断対応TKKシリーズ

- TKK-SW : 押ボタン式操作タイプ…a接点/低背(M4ねじ)
- TKK-SC2 : レバー式操作タイプ…c接点/2ノッチ(M4ネジ)
- TKK-SC3 : レバー式操作タイプ…c接点/3ノッチ(M4ネジ)

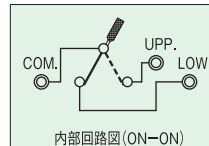
保護カバー

UKP-AD20のみカバー指定
D : カバーあり
無記入：カバーなし

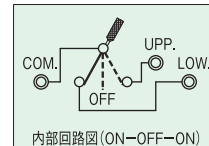
取付仕様

- CU: レール式(DIN35mm幅ルール)
- CH: レール式(DIN35mmハイマウントルール)
- C : レール式(専用ルール/KT-CLルール)
- J : シャフト式(D15、D20、AD15、AD20、ADR20、ADH20、UKP-AD20、TKK-SW、TKK-SCのみ)

2ノッチ



3ノッチ



※構成部品の単体購入も可能です。

※海外規格認定品の証明には海外規格認定ラベルが必要となりますので、必要に応じて形式にてご指定ください。

ご指定のない場合や端子台単体で購入された場合には、認定ラベルが付属しませんのでご注意ください。

(認定状況は最終ページをご参照ください。)

準拠規格

- JIS C8201-1「低圧開閉装置及び制御装置」
- JIS C8201-7-1「低圧開閉装置及び制御装置-第7部:補助装置」
- IEC60947-1 Annex C (UKP-AD20)

押引式操作タイプ

(a接点・省スペース形)

UK-D15



●取付けレールの途中ででの着脱に対応しています。

⚠️ ご使用上の注意

- この製品に遮断性能はありません。回路の切替は必ず無負荷の状態で行ってください。
※負荷条件によっては遮断できる場合があります。別途ご相談ください。
- 塵埃の多い場所、腐食性ガス環境下でのご使用は避けてください。
- 微小電流を通電される場合は、微小電流対応形(UK-ADM)をご使用ください。

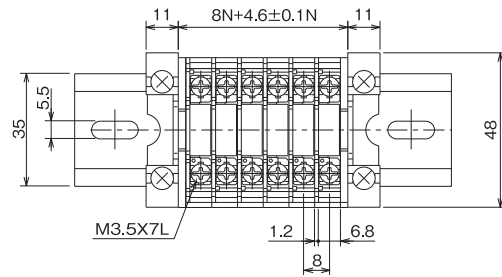
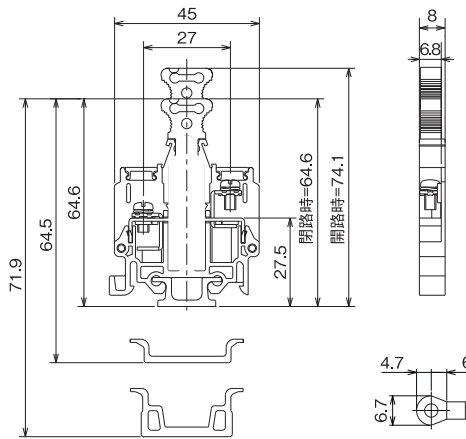
一般仕様

| | | |
|-------------|------------------------|-------------------|
| 定格電圧 | 600V | |
| 定格通電電流 | 15A | |
| 適合電線 | 2mm ² | |
| 締付トルク | 0.8N・m~1.2N・m(圧着端子使用時) | |
| 商用周波耐電圧 | AC2500V・1分間 | |
| 絶縁抵抗 | 1000MΩ以上(DC500V×ガ) | |
| 使用周囲温度 | -20℃~+55℃ | |
| 相対湿度 | 45~85% R.H. | |
| 箱入数(端子台単体) | 500個(50個×10) | |
| 適合 アクセサリ | レール式 取付レール | UK-C, EK-CH, KT-C |
| | 終末板 | UK-D15-a |
| | 固定金具 | UK-bh2, KTT-b |
| | シャフト式 シャフトロッド | UK-D15-()f |
| | 側板 | UK-D20-g |
| | 記名板 | KT-1e |
| | 共用 保護カバー | KG-d |
| | 連結棒* | UK-D15-b |
| ストッパー* | UK-D15-s | |

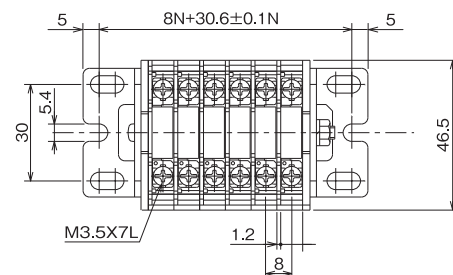
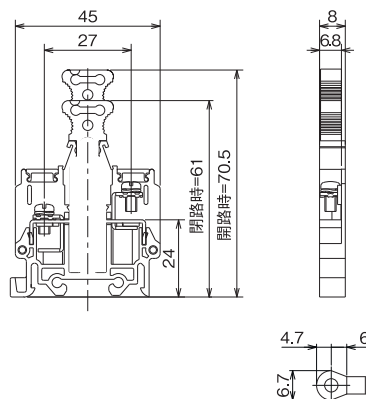
*オプション品のため、必要に応じて別途ご注文ください。

外形寸法図

レール式



シャフト式

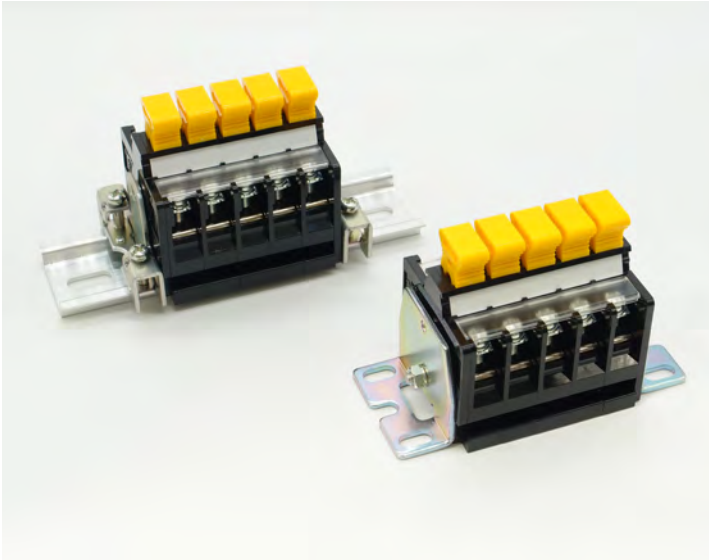


最大ブロック数 N=33

押し式操作タイプ (a接点)



UK-D20



⚠️ ご使用上の注意

- この製品に遮断性能はありません。回路の切替は必ず無負荷の状態で行ってください。
※負荷条件によっては遮断できる場合があります。別途ご相談ください。
- 塵埃の多い場所、腐食性ガス環境下でのご使用は避けてください。
- 微小電流を通电される場合は、微小電流対応形(UK-ADM)をご使用ください。

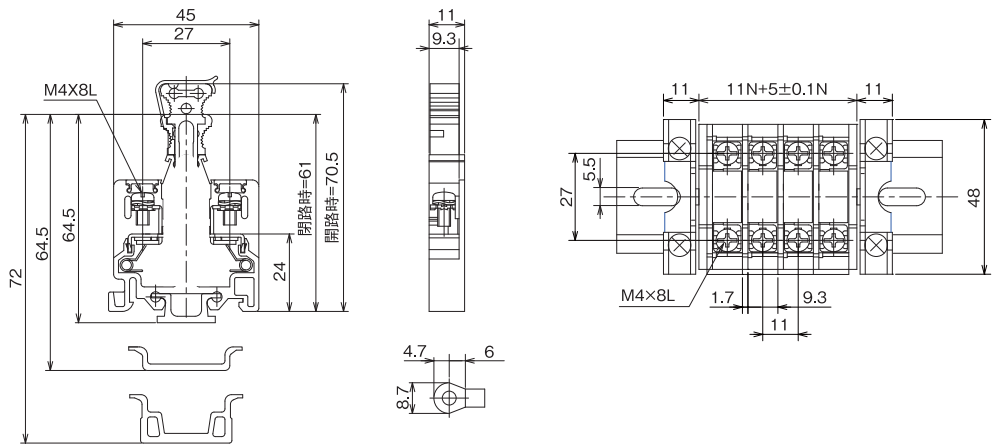
一般仕様

| | | |
|------------|-------------------------------------|-------------------|
| 定格電圧 | 600V | |
| 定格通電電流 | 20A | |
| 適合電線 | 5.5mm ² (JIS規格外の圧着端子を使用) | |
| 締付トルク | 1.2N・m~1.8N・m(圧着端子使用時) | |
| 商用周波耐電圧 | AC2500V・1分間 | |
| 絶縁抵抗 | 1000MΩ以上(DC500Vメガ) | |
| 使用周囲温度 | -20℃~+55℃ | |
| 相対湿度 | 45~85% R.H. | |
| 箱入数(端子台単体) | 500個(50個×10) | |
| 適合アクセサリ | レール式 取付レール | UK-C, EK-CH, KT-C |
| | 終末板 | UK-D20-a |
| | 固定金具 | UK-bh2, KTT-b |
| | シャフト式 シャフトロッド | UK-D20-()f |
| 共用 | 側板 | UK-D20-g |
| | 記名板 | KT-1e |
| | 保護カバー | KG-d |
| 用 | 連結棒* | UK-D20-b |
| | ストッパー* | UK-D20-s |

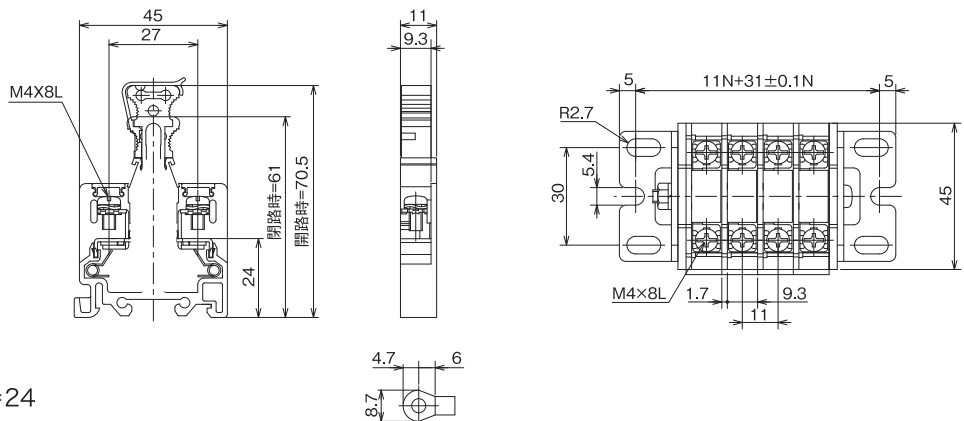
*オプション品のため、必要に応じて別途ご注文ください。

外形寸法図

レール式



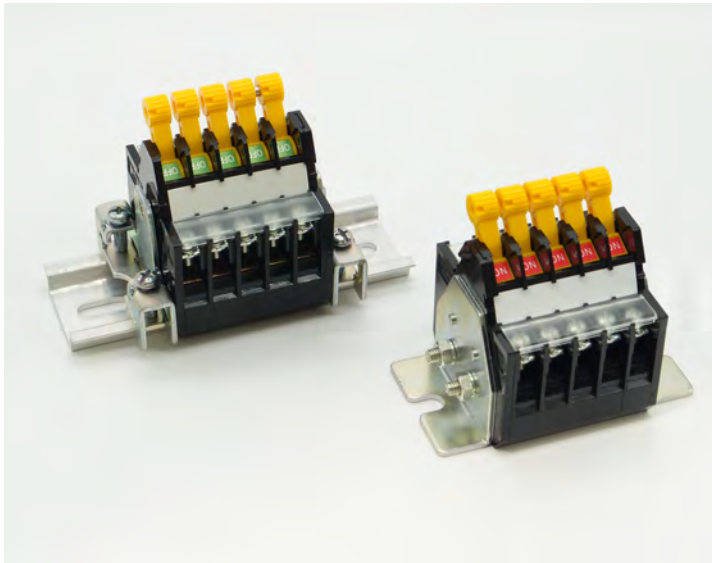
シャフト式



最大ブロック数 N=24

レバー式操作タイプ (a接点・省スペース形)

UK-AD15



⚠️ ご使用上の注意

- この製品に遮断性能はありません。回路の切替は必ず無負荷の状態で行ってください。
※負荷条件によっては遮断できる場合があります。別途ご相談ください。
- 塵埃の多い場所、腐食性ガス環境下でのご使用は避けてください。
- 微小電流を通电される場合は、微小電流対応形(UK-ADM)をご使用ください。

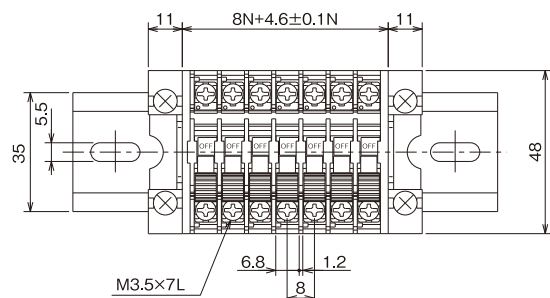
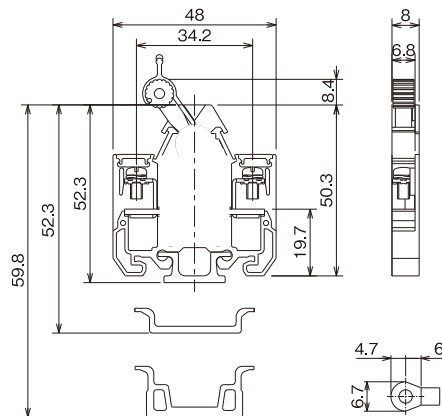
一般仕様

| | | |
|-------------|------------------------|----------------------------|
| 定格電圧 | 600V | |
| 定格通電電流 | 15A | |
| 適合電線 | 2mm ² | |
| 締付トルク | 0.8N・m~1.2N・m(圧着端子使用時) | |
| 商用周波耐電圧 | AC2500V・1分間 | |
| 絶縁抵抗 | 1000MΩ以上(DC500Vメガ) | |
| 使用周囲温度 | -20℃~+55℃ | |
| 相対湿度 | 45~85% R.H. | |
| 箱入数(端子台単体) | 500個(50個×10) | |
| 適合 アクセサリ | レール式 | 取付レール UK-C, EK-CH, KT-C |
| | シャフト式 | 終末板 UK-AD15-1a, UK-AD15-2a |
| | 側板 | 固定金具 UK-bh2, KTT-b |
| | 記名板 | UK-AD15-()f |
| | 共用 | 保護カバー UK-AD15-g |
| | 用 | 連結棒* UK-D15-b |
| | | ストッパー* UK-AD15-s |

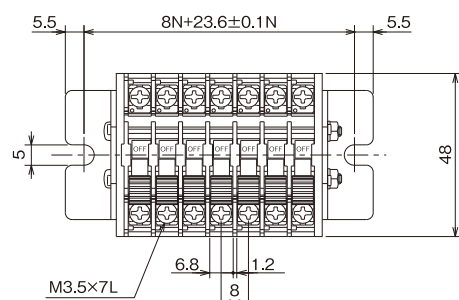
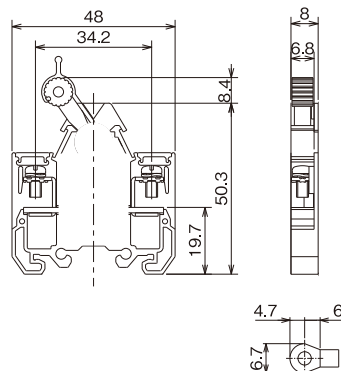
*オプション品のため、必要に応じて別途ご注文ください。

外形寸法図

レール式



シャフト式

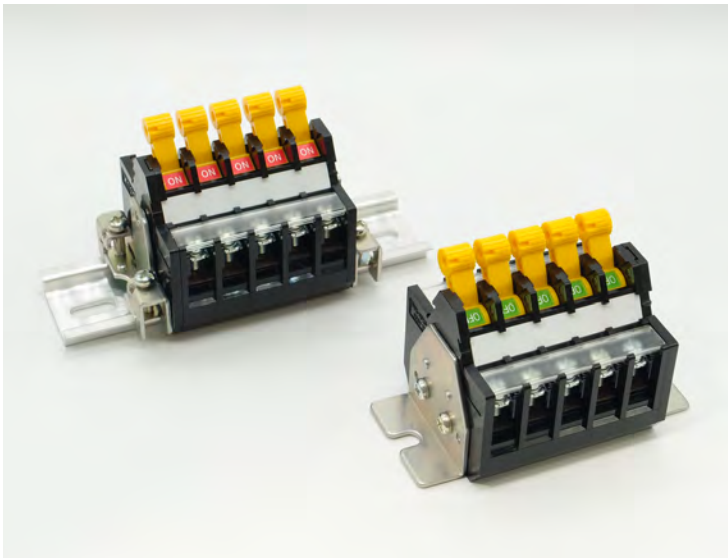


最大ブロック数 N=33

レバー式操作タイプ (a接点)



UK-AD20



⚠️ ご使用上の注意

- この製品に遮断性能はありません。回路の切替は必ず無負荷の状態で行ってください。
※負荷条件によっては遮断できる場合があります。別途ご相談ください。
- 塵埃の多い場所、腐食性ガス環境下でのご使用は避けてください。
- 微小電流を通電される場合は、微小電流対応形(UK-ADM)をご使用ください。

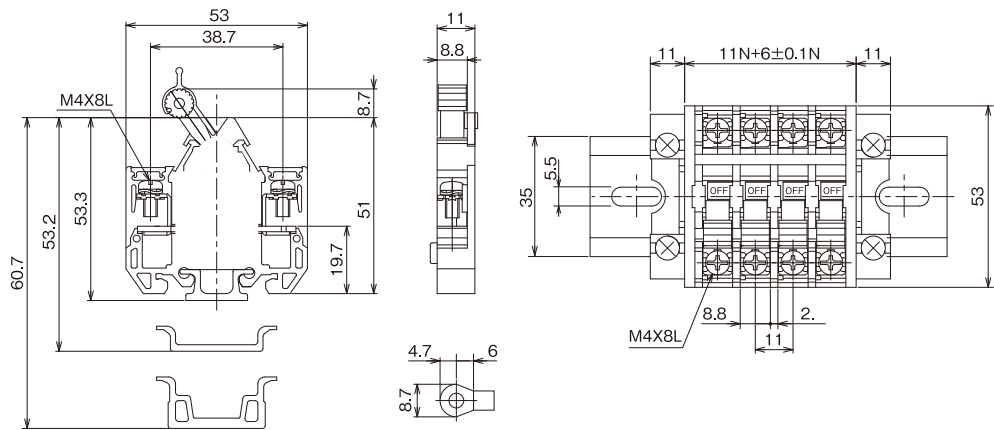
一般仕様

| | | |
|------------|-------------------------------------|------------------------|
| 定格電圧 | 600V | |
| 定格通電電流 | 20A | |
| 適合電線 | 5.5mm ² (JIS規格外の圧着端子を使用) | |
| 締付トルク | 1.2N・m~1.8N・m(圧着端子使用時) | |
| 商用周波耐電圧 | AC2500V・1分間 | |
| 絶縁抵抗 | 1000MΩ以上(DC500Vメガ) | |
| 使用周囲温度 | -20℃~+55℃ | |
| 相対湿度 | 45~85% R.H. | |
| 箱入数(端子台単体) | 400個(40個×10) | |
| 適合アクセサリ | レール式 取付レール | UK-C, EK-CH, KT-C |
| | 終末板 | UK-AD20-1a, UK-AD20-2a |
| | 固定金具 | UK-bh2, KTT-b |
| | シャフト式 シャフトロッド | UK-AD20-()f |
| | 側板 | UK-AD20-g |
| 共用 | 記名板 | KT-e |
| | 保護カバー | KG-d |
| 用 | 連結棒* | UK-D20-b |
| | ストッパー* | UK-AD20-s |

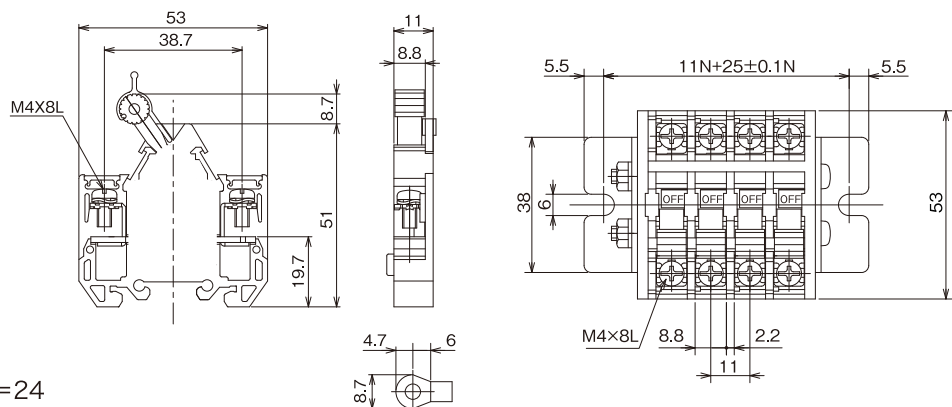
*オプション品のため、必要に応じて別途ご注文ください。

外形寸法図

レール式



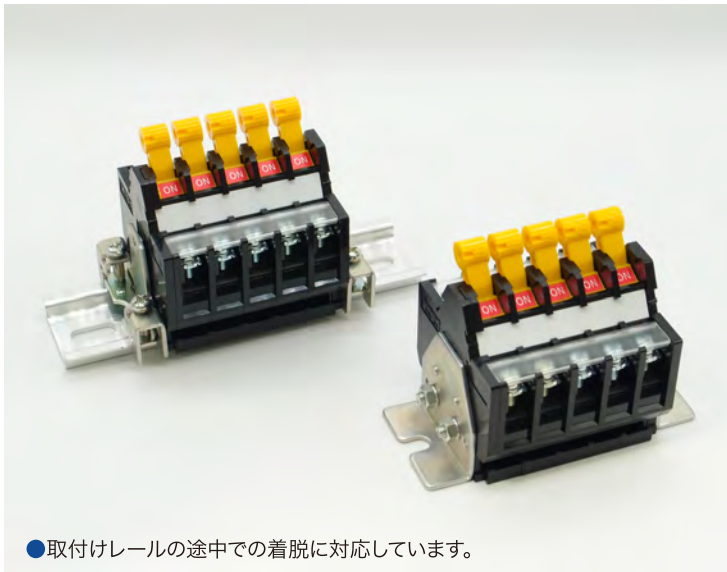
シャフト式



最大ブロック数 N=24

レバー式操作タイプ (a接点・レール着脱タイプ)

UK-ADR20



●取付けレールの途中での着脱に対応しています。

⚠️ ご使用上の注意

- この製品に遮断性能はありません。回路の切替は必ず無負荷の状態で行ってください。
※負荷条件によっては遮断できる場合があります。別途ご相談ください。
- 塵埃の多い場所、腐食性ガス環境下でのご使用は避けてください。
- 微小電流を通电される場合は、微小電流対応形(UK-ADM)をご使用ください。

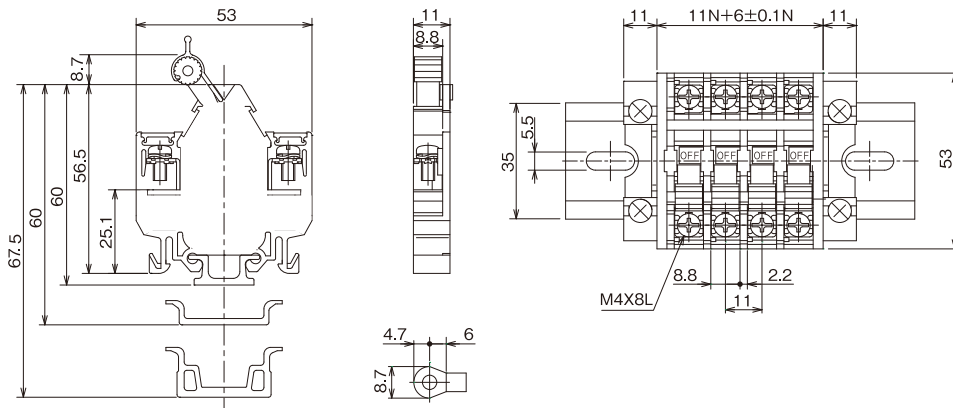
一般仕様

| | | |
|------------|-------------------------------------|-------------------------------------------------------------------------------|
| 定格電圧 | 600V | |
| 定格通電電流 | 20A | |
| 適合電線 | 5.5mm ² (JIS規格外の圧着端子を使用) | |
| 締付トルク | 1.2N・m~1.8N・m(圧着端子使用時) | |
| 商用周波耐電圧 | AC2500V・1分間 | |
| 絶縁抵抗 | 1000MΩ以上(DC500Vメガ) | |
| 使用周囲温度 | -20℃~+55℃ | |
| 相対湿度 | 45~85% R.H. | |
| 箱入数(端子台単体) | 400個(40個×10) | |
| 適合アークセサリ | レール式 | 取付レール UK-C, EK-CH, KT-C 終末板 UK-ADR20-1a, UK-ADR20-2a 固定金具 UK-bh2, KTT-b |
| | シャフト式 | シャフトロッド UK-AD20-()f 側板 UK-AD20-g |
| | 共用 | 記名板 KT-e 保護カバー KG-d |
| | 用 | 連結棒* UK-D20-b ストッパー* UK-AD20-s |

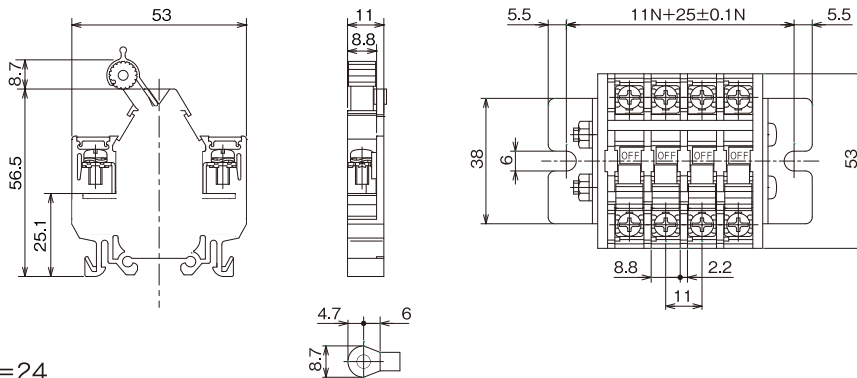
*オプション品のため、必要に応じて別途ご注文ください。

外形寸法図

レール式



シャフト式



最大ブロック数 N=24

レバー式操作タイプ (a接点・1000V対応形)

UK-ADH20



●取付けレールの途中での着脱に対応しています。

⚠️ ご使用上の注意

- この製品に遮断性能はありません。回路の切替は必ず無負荷の状態で行ってください。
- 塵埃の多い場所、腐食性ガス環境下でのご使用は避けてください。
- 微小電流を通電される場合は、微小電流対応形(UK-ADM)をご使用ください。

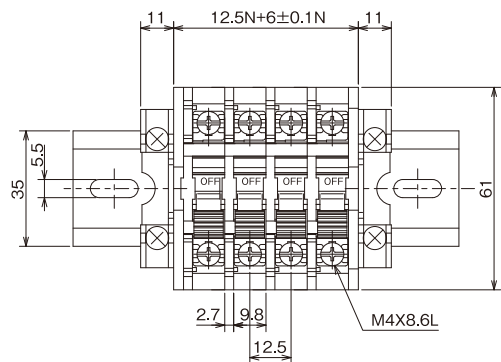
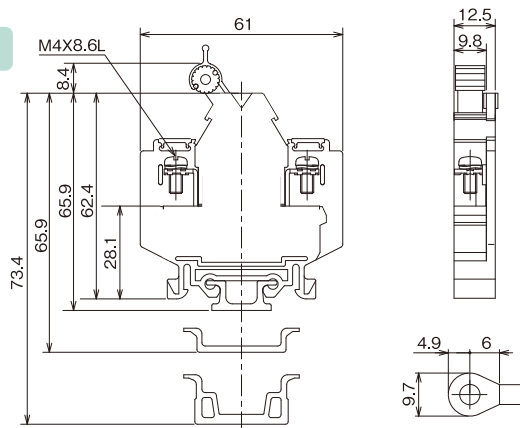
一般仕様

| | | |
|------------|------------------------|--------------------------|
| 定格電圧 | 1000V | |
| 定格通電電流 | 20A | |
| 適合電線 | 5.5mm ² | |
| 締付トルク | 1.2N・m~1.8N・m(圧着端子使用時) | |
| 商用周波耐電圧 | AC3500V・1分間 | |
| 絶縁抵抗 | 1000MΩ以上 | |
| 使用周囲温度 | -20℃~+70℃ | |
| 相対湿度 | 45~85% R.H. | |
| 箱入数(端子台単体) | 300個(30個×10) | |
| レール式 | 取付けレール | UK-C, EK-CH, KT-C |
| | 終末板 | UK-ADH20-1a, UK-ADH20-2a |
| | 固定金具 | UK-bh2, KTT-b |
| シャフト式 | シャフトロッド | UK-ADH20-()f |
| | 側板 | UKP-AD40-g |
| 適合アクセサリ | 記名板 | KT-e |
| | 保護カバー | KG-d |
| | 連結棒* | UK-CD20-b |
| ストッパー* | UK-ADH20-s(黄) | |

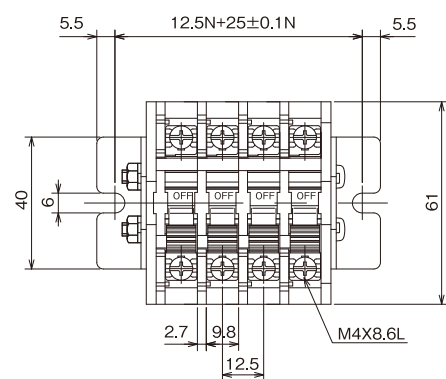
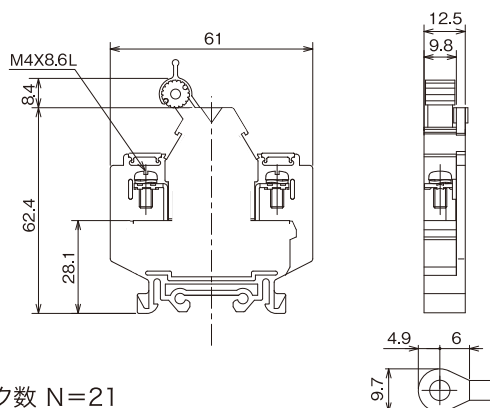
*オプション品のため、必要に応じて別途ご注文ください。

外形寸法図

レール式



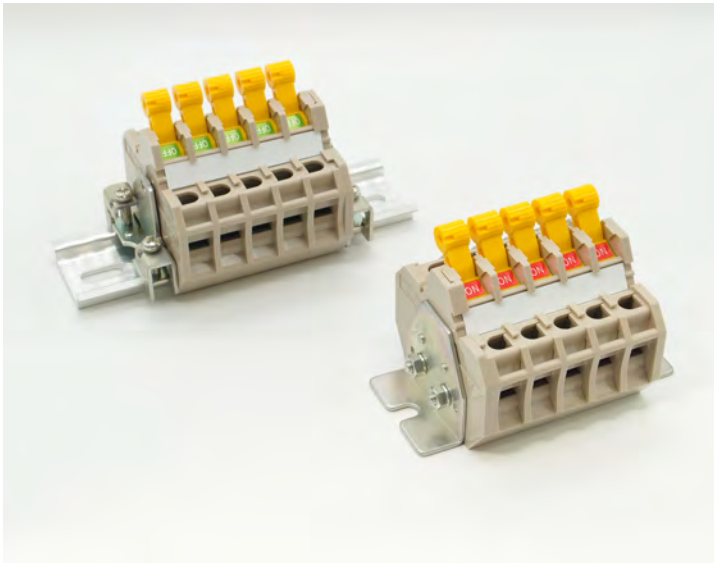
シャフト式



最大ブロック数 N=21

レバー式操作タイプ (a接点・フィンガープロテクト)

UKP-AD20



⚠️ ご使用上の注意

- この製品に遮断性能はありません。回路の切替は必ず無負荷の状態で行ってください。
※負荷条件によっては遮断できる場合があります。別途ご相談ください。
- 塵埃の多い場所、腐食性ガス環境下でのご使用は避けてください。
- 微小電流を通電される場合は、微小電流対応形(UK-ADM)をご使用ください。

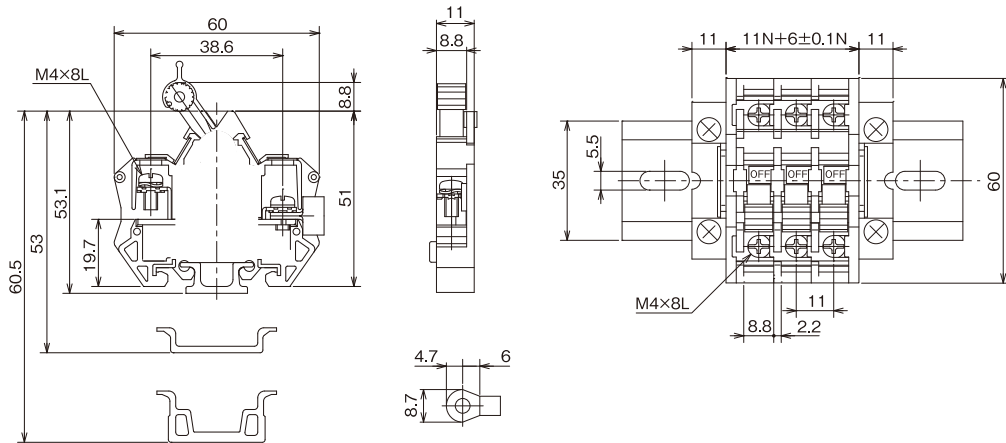
一般仕様

| | | |
|-------------|-------------------------------------|--------------------------|
| 定格電圧 | 600V | |
| 定格通電電流 | 20A | |
| 適合電線 | 5.5mm ² (JIS規格外の圧着端子を使用) | |
| 締付トルク | 1.2N・m~1.8N・m(圧着端子使用時) | |
| 商用周波耐電圧 | AC2500V・1分間 | |
| 絶縁抵抗 | 1000MΩ以上(DC500Vメガ) | |
| 使用周囲温度 | -20℃~+55℃ | |
| 相対湿度 | 45~85% R.H. | |
| 箱入数(端子台単体) | 400個(40個×10) | |
| 適合 アクセサリ | レール式 取付レール | UK-C, EK-CH, KT-C |
| | 終末板 | UKP-AD20-1a, UKP-AD20-2a |
| | 固定金具 | UK-bh2, KTT-b |
| | シャフト式 シャフトロッド | UK-AD20-()f |
| | 側板 | UK-AD20-g |
| | 記名板 | KT-e |
| | 共用 保護カバー* | KT-e |
| | 連結棒* | UK-D20-b |
| | ストッパー* | UK-AD20-s |

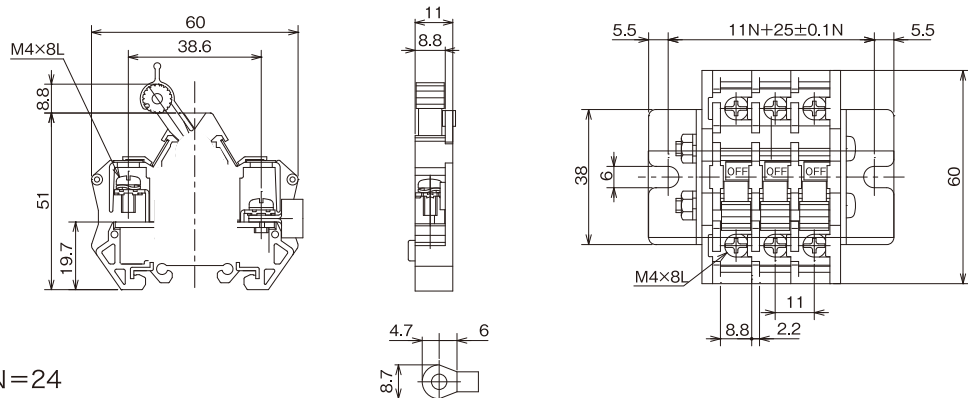
*オプション品のため、必要に応じて別途ご注文ください。

外形寸法図

レール式



シャフト式



最大ブロック数 N=24

レバー式操作タイプ (c接点)

UK-CD15



一般仕様

| | | |
|------------|------------------------|------------------------|
| 定格電圧 | 600V | |
| 定格通電電流 | 15A | |
| 適合電線 | 2mm ² | |
| 締付トルク | 0.8N・m~1.2N・m(圧着端子使用時) | |
| 商用周波耐電圧 | AC2500V・1分間 | |
| 絶縁抵抗 | 1000MΩ以上(DC500Vメガ) | |
| 使用周囲温度 | -20℃~+55℃ | |
| 相対湿度 | 45~85% R.H. | |
| 箱入数(端子台単体) | 500個(50個×10) | |
| 適合アクセサリー | 取付レール | UK-C, EK-CH, KT-C |
| | 終末板 | UK-CD15-1a, UK-CD15-2a |
| | 固定金具 | UK-bh2, KTT-b |
| | 記名板 | KT-e |
| | 保護カバー | KG-d |
| | 連結棒* | UK-CD15-b |
| ストッパー* | UK-CD15-s | |

⚠️ ご使用上の注意

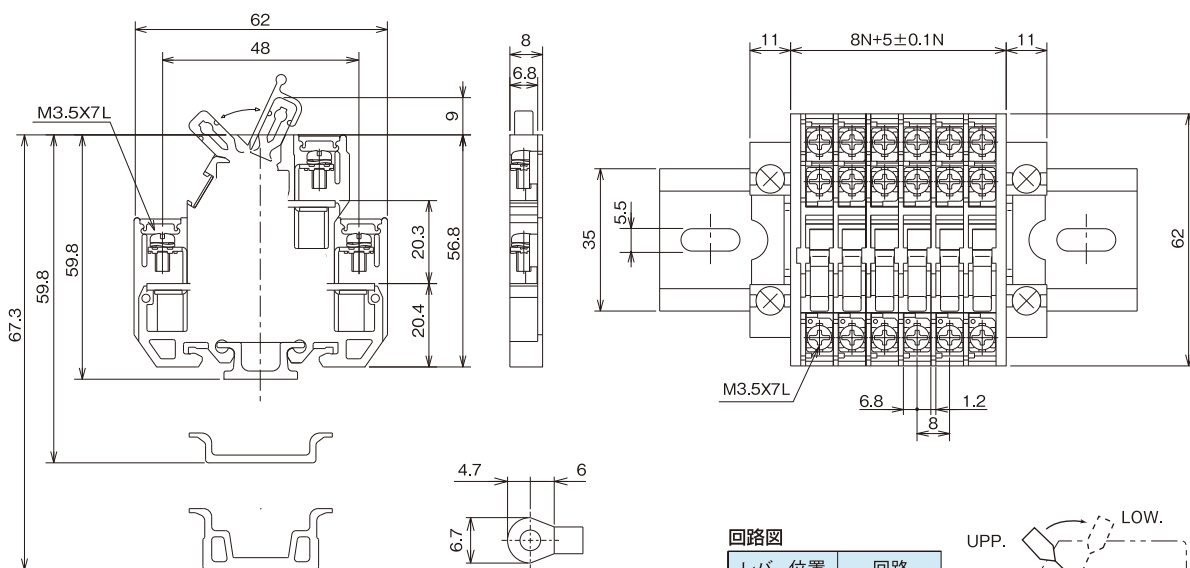
- この製品に遮断性能はありません。回路の切替は必ず無負荷の状態で行ってください。
※負荷条件によっては遮断できる場合があります。別途ご相談ください。
- 塵埃の多い場所、腐食性ガス環境下でのご使用は避けてください。
- 組立仕様はレール式のみです。
- 微小電流を通電される場合は、微小電流対応形(UK-CDM)をご使用ください。

*オプション品のため、必要に応じて別途ご注文ください。

⚠️ ご使用上の注意

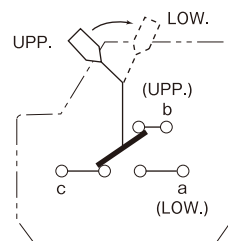
- 組立仕様はレール式のみです。

外形寸法図



回路図

| レバー位置 | 回路 |
|-------|--------|
| UPP. | c-b間導通 |
| LOW. | c-a間導通 |

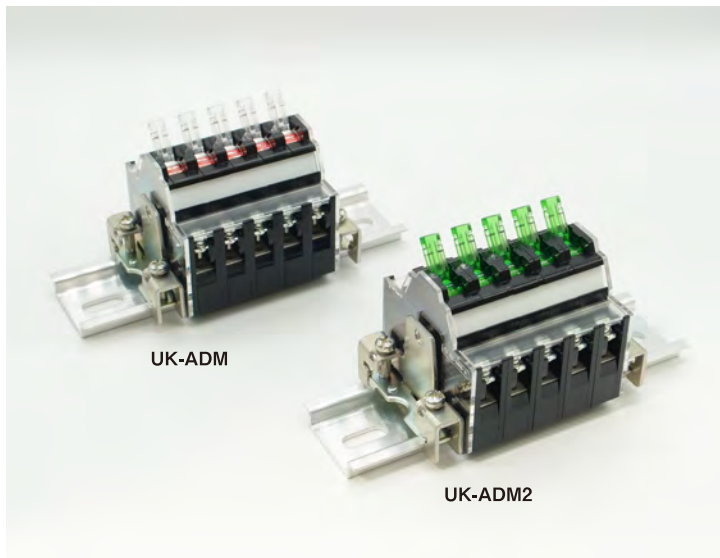


レバー式操作タイプ

(a接点・微小電流対応形)



UK-ADM UK-ADM2

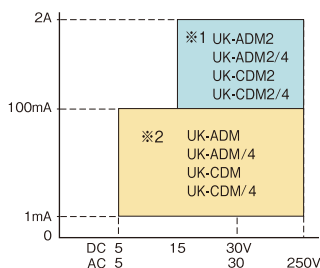


一般仕様

| | | |
|-------------------|------------------------|-------------------------|
| 定 格 | UK-ADM | DC30V/0.1A 微小負荷/DC専用 |
| | UK-ADM2 | AC250V/2A DC30V/2A |
| 適 合 電 線 | 2mm ² | |
| 締 付 ト ル ク | 0.8N・m~1.2N・m(圧着端子使用時) | |
| 商 用 周 波 耐 電 圧 | AC1000V、1分間 | |
| 絶 縁 抵 抗 | 1000MΩ以上(DC500Vメガ) | |
| 使 用 周 圍 温 度 | -20℃~+55℃ | |
| 相 対 湿 度 | 45~85% | |
| 箱 入 数 (端 子 台 単 体) | 400個(40個×10) | |
| 適 合 ア ク セ サ リ | 取 付 レ ー ル | UK-C, EK-CH, KT-C |
| | 終 末 板 | UK-ADM-a |
| | 固 定 金 具 | UK-bh2, KTT-b |
| | 記 名 板 | KT-e |
| | 保 護 カ バ ー | KG-d |
| | 連 結 棒* | UK-ADM-b |
| ス ト ッ パ ー* | UK-ADM-s1 | |

■ 負荷電圧・電流に対する定格分類

| 負荷の種類 | ※1 一般用 | | ※2 微小負荷用 |
|--------|--------|-------|----------|
| | 抵抗負荷 | 誘導負荷 | 抵抗負荷 |
| AC125V | 2A | 2A | 0.1A |
| AC250V | 2A | 2A | 0.1A |
| DC30V | 2A | 2A | 0.1A |
| DC125V | 0.4A | 0.05A | — |

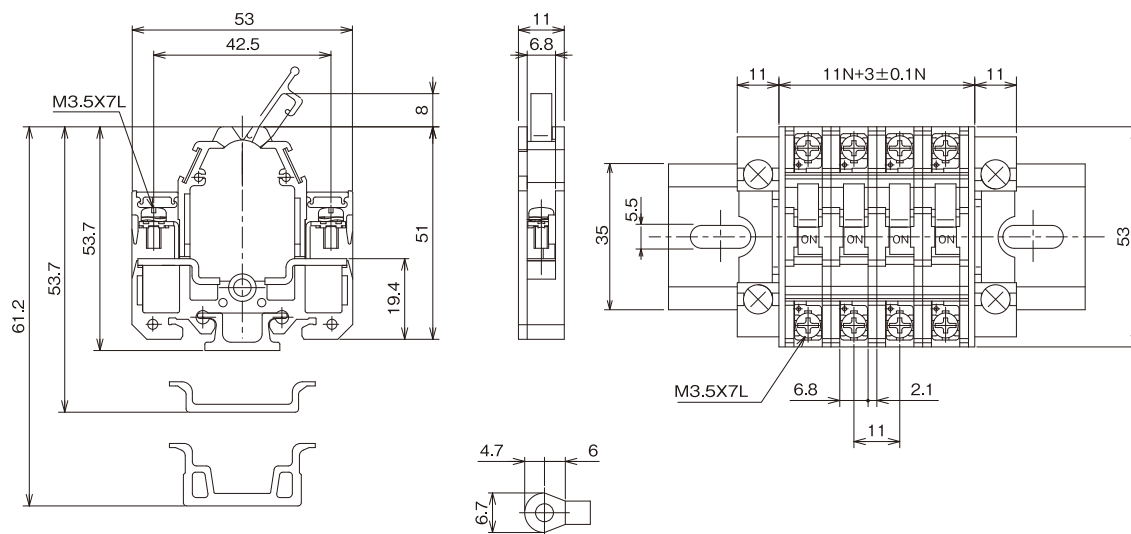


*オプション品のため、必要に応じて別途ご注文ください。

⚠ ご注意

●組立仕様はレール式のみです。

外形寸法図



レバー式操作タイプ (a接点・微小電流対応形)

UK-ADM/4 UK-ADM2/4

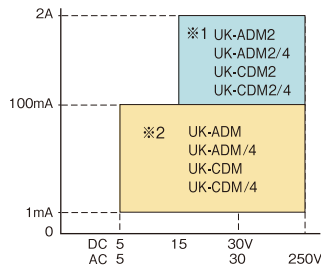


一般仕様

| | | |
|---------------|------------------------------------|-------------------------|
| 定 格 | UK-ADM/4 | DC30V/0.1A 微小負荷/DC専用 |
| | UK-ADM2/4 | AC250V/2A DC30V/2A |
| 適 合 電 線 | 5.5mm ² (JIS規格外圧着端子を使用) | |
| 締 付 ト ル ク | 1.2N・m~1.8N・m(圧着端子使用時) | |
| 商用周波耐電圧 | AC1000V、1分間 | |
| 絶 縁 抵 抗 | 1000MΩ以上(DC500Vメガ) | |
| 使用周囲温度 | -20℃~+55℃ | |
| 相 対 湿 度 | 45~85% | |
| 箱入数(端子台単体) | 400個(40個×10) | |
| 適 合 ア ク セ サ リ | 取付レール | UK-C, EK-CH, KT-C |
| | 終 末 板 | UK-ADM-a |
| | 固 定 金 具 | UK-bh2, KTT-b |
| | 記 名 板 | KT-e |
| | 保 護 カ バ ー | KG-d |
| | ス ト ッ パ ー* | UK-ADM-st |

■ 負荷電圧・電流に対する定格分類

| 負荷の種類 | ※1 一般用 | | ※2 微小負荷用 |
|--------|--------|-------|----------|
| | 抵抗負荷 | 誘導負荷 | 抵抗負荷 |
| AC125V | 2A | 2A | 0.1A |
| AC250V | 2A | 2A | 0.1A |
| DC30V | 2A | 2A | 0.1A |
| DC125V | 0.4A | 0.05A | — |

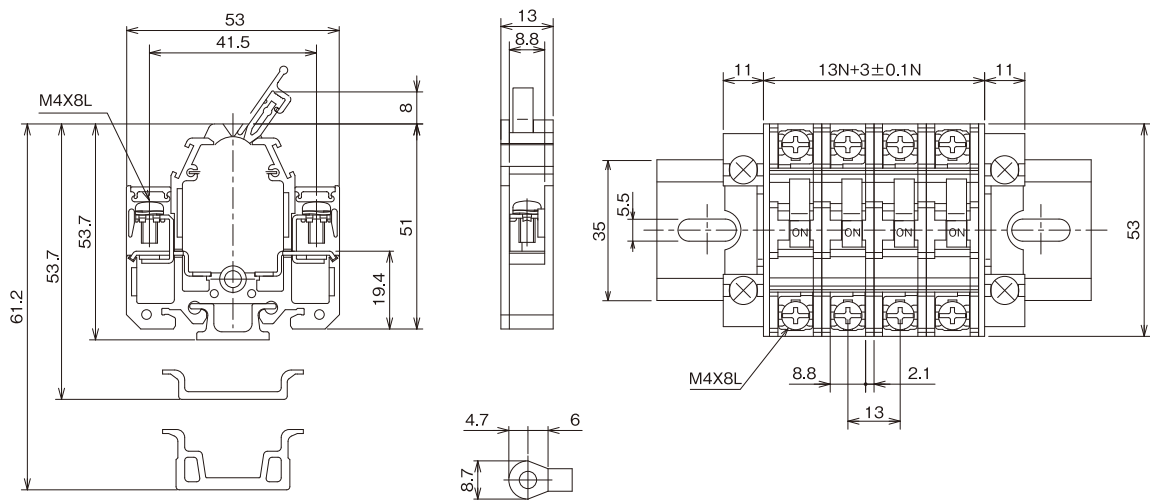


*オプション品のため、必要に応じて別途ご注文ください。
**適合する連結棒はありません

⚠ ご注意

●組立仕様はレール式のみです。

外形寸法図



レバー式操作タイプ (c接点・微小電流対応形)



UK-CDM UK-CDM2



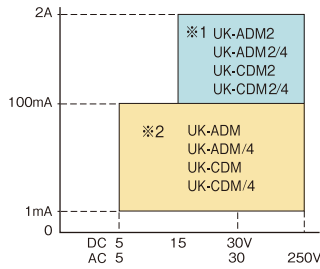
一般仕様

| | | |
|-------------------|------------------------|-------------------------|
| 定 格 | UK-CDM | DC30V/0.1A 微小負荷/DC専用 |
| | UK-CDM2 | AC250V/2A DC30V/2A |
| 適 合 電 線 | 2mm ² | |
| 締 付 ト ル ク | 0.8N・m~1.2N・m(圧着端子使用時) | |
| 商 用 周 波 耐 電 圧 | AC1000V、1分間 | |
| 絶 縁 抵 抗 | 1000MΩ以上(DC500Vメガ) | |
| 使 用 周 圍 温 度 | -20℃~+55℃ | |
| 相 対 湿 度 | 45~85% | |
| 箱 入 数 (端 子 台 単 体) | 400個(40個×10) | |
| 適 合 ア ク セ サ リ | 取 付 レ ー ル | UK-C, EK-CH, KT-C |
| | 終 末 板 | UK-CDM-a |
| | 固 定 金 具 | UK-bh2, KTT-b |
| | 記 名 板 | KT-e |
| | 保 護 カ バ ー | KG-d |
| | 連 結 棒* | UK-ADM-b |
| ス ト ッ パ ー* | UK-ADM-s1 | |

*オプション品のため、必要に応じて別途ご注文ください。

■ 負荷電圧・電流に対する定格分類

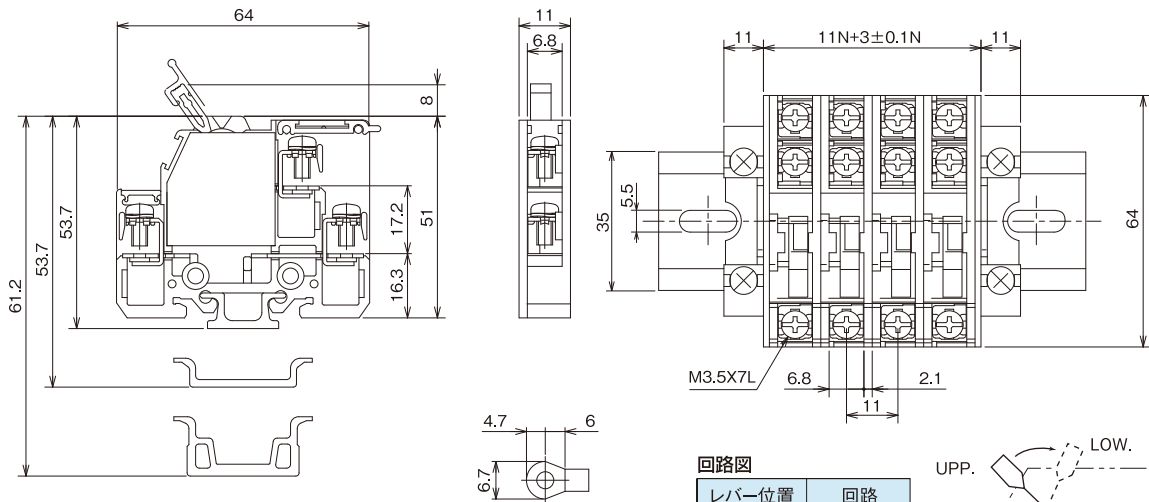
| 負荷の種類 | ※1 一般用 | | ※2 微小負荷用 |
|--------|--------|-------|----------|
| | 抵抗負荷 | 誘導負荷 | 抵抗負荷 |
| AC125V | 2A | 2A | 0.1A |
| AC250V | 2A | 2A | 0.1A |
| DC30V | 2A | 2A | 0.1A |
| DC125V | 0.4A | 0.05A | — |



⚠️ ご使用上の注意

- 組立仕様はレール式のみです。

外形寸法図



レバー式操作タイプ (c接点・微小電流対応形)

UK-CDM/4 UK-CDM2/4

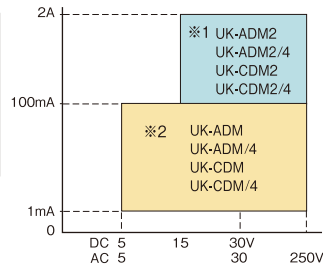


UK-CDM/4

UK-CDM2/4

■負荷電圧・電流に対する定格分類

| 負荷の種類 | ※1 一般用 | | ※2 微小負荷用 |
|--------|--------|-------|----------|
| | 抵抗負荷 | 誘導負荷 | 抵抗負荷 |
| AC125V | 2A | 2A | 0.1A |
| AC250V | 2A | 2A | 0.1A |
| DC30V | 2A | 2A | 0.1A |
| DC125V | 0.4A | 0.05A | — |



一般仕様

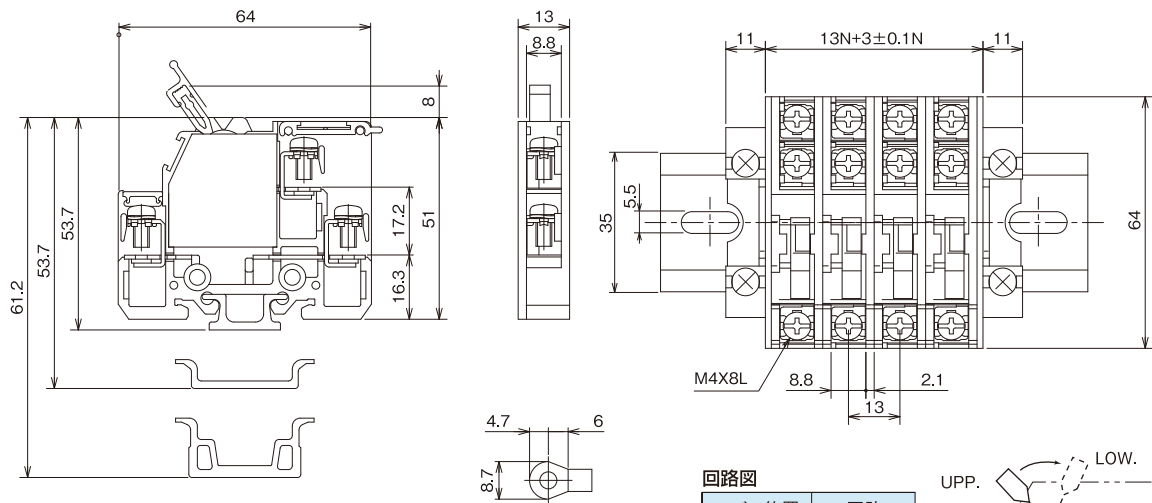
| | | |
|---------------|------------------------------------|-------------------------|
| 定 格 | UK-CDM/4 | DC30V/0.1A 微小負荷/DC専用 |
| | UK-CDM2/4 | AC250V/2A DC30V/2A |
| 適 合 電 線 | 5.5mm ² (JIS規格外圧着端子を使用) | |
| 締 付 ト ル ク | 1.2N・m~1.8N・m(圧着端子使用時) | |
| 商用周波耐電圧 | AC1000V、1分間 | |
| 絶 縁 抵 抗 | 1000MΩ以上(DC500Vメガ) | |
| 使用周囲温度 | -20℃~+55℃ | |
| 相 対 湿 度 | 45~85% | |
| 箱入数(端子台単体) | 400個(40個×10) | |
| 適 合 ア ク セ サ リ | 取付レール | UK-C, EK-CH, KT-C |
| | 終末板 | UK-CDM-a |
| | 固定金具 | UK-bh2, KTT-b |
| | 記名板 | KT-e |
| | 保護カバー | KG-d |
| | ストッパー* | UK-ADM-s1 |

*オプション品のため、必要に応じて別途ご注文ください。
**適合する連結棒はありません

⚠ ご使用上の注意

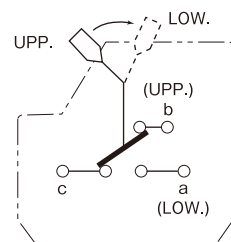
- 組立仕様はレール式のみです。

外形寸法図



回路図

| レバー位置 | 回路 |
|-------|--------|
| UPP. | c-b間導通 |
| LOW. | c-a間導通 |



押釦式操作タイプ (a接点・負荷遮断対応形)

TKK-SW



一般仕様

| | |
|----------|----------------------------------------------|
| 定格絶縁電圧 | AC・DC630V |
| 定格電流 | 20A(最小適用負荷:24V-0.1A) |
| 遮断容量 | AC470V-15A、DC110V-5A(抵抗負荷) |
| 接触抵抗 | 5mΩ以下(初期値) |
| 適合電線 | 5.5mm ² |
| 締付トルク範囲 | 1.2N・m~1.8N・m(圧着端子接続時) 0.5N・m~0.7N・m(空締時) |
| 商用周波耐電圧 | AC2500V・1分間 |
| 絶縁抵抗 | 100MΩ(DC500Vメガにて)(対接地間) |
| 雷インパルス | ±6000V(1.2/50μs)(対接地間) |
| 耐振動性 | 10~55Hz/複振幅1.5mm |
| 耐衝撃性 | 491m/s ² (50G) |
| 周囲温度(動作) | -20~+55℃ |
| 周囲温度(保管) | -25~+70℃ |
| 相対湿度 | 45~85%R.H. |
| 取付方法 | DINレールまたは直接取付 |
| 本体材質 | PBT樹脂(UL94V-O) |

特長

- 高速遮断により高負荷の開閉ができます。
- ねじアップ式で充電部を保護したフィンガープロテクトです。(IP20)
- 誤動作防止のロック機構を装備しています。
- 高さ45mmの低背タイプです。(UK-c使用時)

準拠規格 JIS C8201-7-1「銅導体用端子台」
JIS C8201-1「低圧開閉装置及び制御装置」

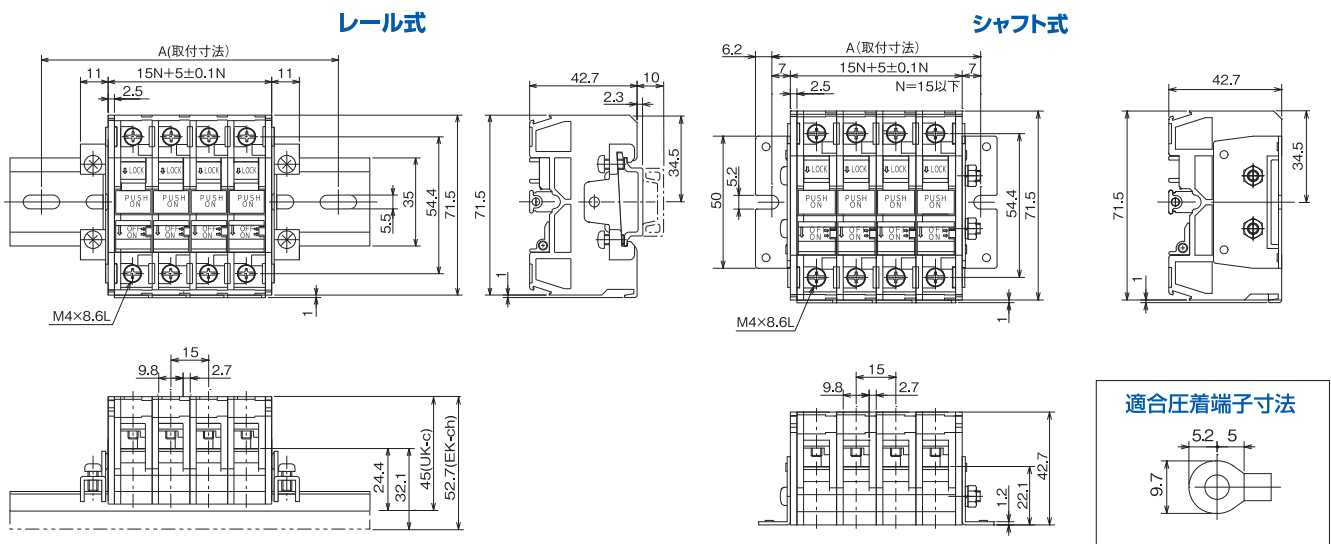
アクセサリ

| 適合アクセサリ | 品名 | 形式 | 適合レール | 長さ(mm) | 梱包数 |
|---------|------------|------------|-------|----------------------|-----|
| レール式 | 終末板 | TKK-SW-a | — | — | — |
| | 取付レール | UK-c | — | 1000 1500 2000 | 10 |
| | | EK-ch | — | — | 10 |
| | レールエンドキャップ | UK-ec | UK-c | — | 100 |
| | | EK-ec | EK-ch | — | 100 |
| 固定金具 | UK-b | UK-c,EK-ch | — | 100 | |

| 適合アクセサリ | 品名 | 形式 | 長さ(mm) | 梱包数 |
|---------|---------|--------------|----------|-----|
| シャフト式 | 側板 | TKK-SW-g | — | — |
| | シャフトロッド | TKK-SW-(※1)f | — | — |
| 共用 | 記名板 | KT-1e 1m | 7.5×1000 | 50 |
| | 連結棒※2 | UK-CD20-b | — | 50 |

※1 … 極数(1~15)をご指定ください。
※2 … 連結棒の取付けは2極までです。

外形寸法図



レバー式操作タイプ (c接点・負荷遮断対応形)

TKK-SC



一般仕様

| | |
|----------|----------------------------------------------|
| 定格絶縁電圧 | AC・DC630V |
| 定格電流 | 20A(最小適用負荷:DC5V,1mA) |
| 遮断容量 | AC470V-15A, DC110V-3A(抵抗負荷) |
| 接触抵抗 | 5mΩ以下(初期値) |
| 適合電線 | 5.5mm ² |
| 締付トルク範囲 | 1.2N・m~1.8N・m(圧着端子接続時) 0.5N・m~0.7N・m(空締時) |
| 商用周波耐電圧 | AC2500V・1分間 |
| 絶縁抵抗 | 100MΩ(DC500V×ガにて)(対接地間) |
| 雷インパルス | ±6000V(1.2/50μs)(対接地間) |
| 耐振動性 | 10~55Hz/複振幅1.5mm |
| 耐衝撃性 | 491m/s ² (50G) |
| 周囲温度(動作) | -20~+55℃ |
| 周囲温度(保管) | -25~+70℃ |
| 相対湿度 | 45~85%R.H. |
| 取付方法 | DINレールまたは直接取付 |
| 本体材質 | PBT樹脂(UL94V-0) |

準拠規格 JIS C8201-7-1「銅導体用端子台」
JIS C8201-1「低圧開閉装置及び制御装置」

特長

- 2ポジションおよび3ポジションの選択ができます。
- ねじアップ式で充電部を保護したフィンガープロテクトです。(IP20)
- 金接点の採用で接続信頼性を向上し、微少負荷にも対応しました。

アクセサリ

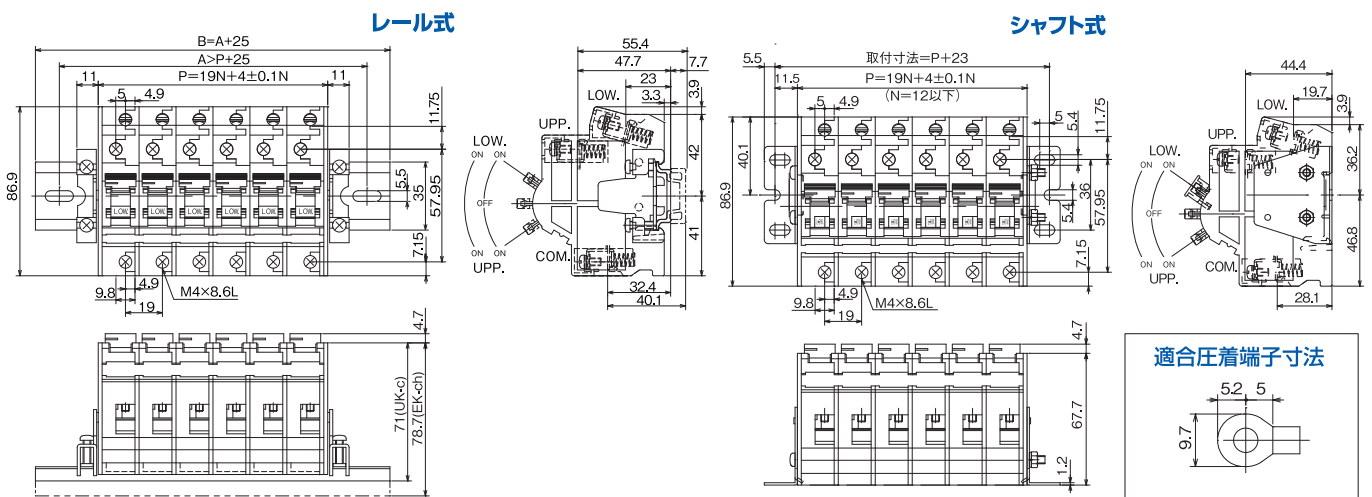
| 適合アクセサリ | 品名 | 形式 | 適合レール | 長さ(mm) | 梱包数 |
|---------|------------|-------------|-------|--------------|-----|
| レール式 | 終末板 | TKK-SC-1a | — | — | — |
| | | TKK-SC-2a | — | — | — |
| | 取付レール | UK-c | — | 1000 | 10 |
| | | EK-ch | — | 1500 2000 | 10 |
| | レールエンドキャップ | UK-ec | UK-c | — | 100 |
| | | EK-ec | EK-ch | — | 100 |
| 固定金具 | UK-bh2 | UK-c, EK-ch | — | 100 | |

| 適合アクセサリ | 品名 | 形式 | 長さ(mm) | 梱包数 |
|---------|---------|--------------|----------|-----|
| シャフト式 | 側板 | TKK-SC-g | — | — |
| | シャフトロッド | TKK-SC-(※1)f | — | — |
| 共用 | 記名板 | KT-e 1m | 8.5×1000 | 50 |
| | 連結棒 ※2 | UK-CD20-b | — | 50 |
| | ストッパー | TKK-SC-s | — | — |

※1 … 極数(1~12)をご指定ください。

※2 … 連結棒の取付けは3極までです。

外形寸法図



アクセサリ

■ 固定金具

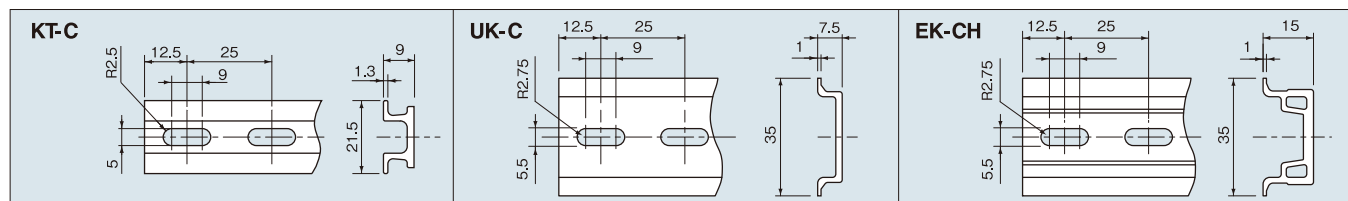
| 形式 | 適合機種 | 専用レール | 梱包数 |
|--------|----------|------------|-----|
| UK-bh2 | 断路端子台全機種 | UK-C,EK-CH | 100 |
| KTT-b | | KT-C | 100 |

■ 側板 (シャフト式の場合に使用します。)

| 形式 | 適合機種 | 梱包数 |
|------------|---------------------------|-----|
| UK-D20-g | UK-D15,UK-D20 | 100 |
| UK-AD15-g | UK-AD15 | 100 |
| UK-AD20-g | UK-AD20,UK-ADR20,UKP-AD20 | 100 |
| UKP-AD40-g | UK-ADH20 | 100 |

■ 取付レール

| 形式 | 長さ(mm) | 梱包数 |
|-------|----------------|-----|
| KT-C | 1000,1500,2000 | 10 |
| UK-C | 1000,1500,2000 | 10 |
| EK-CH | 1000,1500,2000 | 10 |



■ 終末板 (レール式の場合に使用します。)

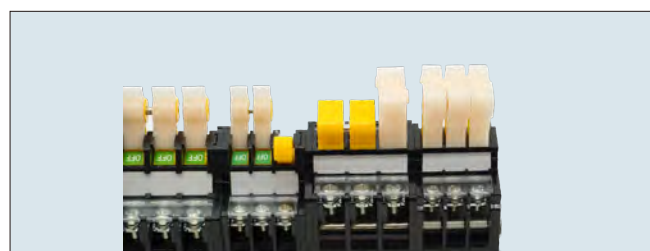
| 形式 | 適合機種 | 左右区別 | 梱包数 |
|-------------------------|-----------------------------------|------|-----|
| UK-ADM-a | UK-ADM,UK-ADM2,UK-ADM/4,UK-ADM2/4 | 無 | 20 |
| UK-CDM-a | UK-CDM,UK-CDM2,UK-CDM/4,UK-CDM2/4 | 無 | 20 |
| UK-D15-a | UK-D15 | 無 | 50 |
| UK-D20-a | UK-D20 | 無 | 50 |
| UK-AD15-1a,UK-AD15-2a | UK-AD15 | 有 | 50 |
| UK-AD20-1a,UK-AD20-2a | UK-AD20 | 有 | 20 |
| UK-ADR20-1a,UK-ADR20-2a | UK-ADR20 | 有 | 20 |
| UKP-AD20-1a,UKP-AD20-2a | UKP-AD20 | 有 | 20 |
| UK-CD15-1a,UK-CD15-2a | UK-CD15 | 有 | 50 |
| UK-CDR20-1a,UK-CDR20-2a | UK-CDR20 | 有 | 20 |
| UK-ADH20-1a,UK-ADH20-2a | UK-ADH20 | 有 | 20 |



※UK-AD15,UK-AD20,UK-ADR20,UKP-AD20,UKP-AD40,UK-CD15,UK-CD20,UK-ADH20の終末板は必ずセットでご使用ください。(1aと2a)

■ ストップパー ※色の表記がないものは白色です。

| 形式 | 適合機種 | 梱包数 |
|---------------|------------------------------------------------------------------------|-----|
| UK-ADM-s1 | UK-ADM,UK-ADM2,UK-ADM/4,UK-ADM2/4 UK-CDM,UK-CDM2,UK-CDM/4,UK-CDM2/4 | 20 |
| UK-D15-s | UK-D15 | 50 |
| UK-D20-s | UK-D20 | 50 |
| UK-AD15-s | UK-AD15 | 50 |
| UK-AD20-s | UK-AD20, UK-ADR20,UKP-AD20, | 50 |
| UK-CD15-s | UK-CD15 | 50 |
| UK-CD20-s | UK-CDR20 | 50 |
| UK-ADH20-s(黄) | UK-ADH20 | 50 |

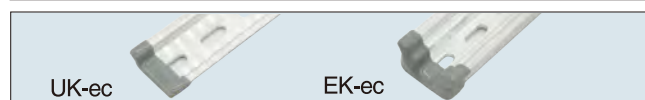


■ 記名板

| 形式 | 適合機種 | 幅×長さ | 梱包数 |
|---------------|---------------------------------------------------------------------------|----------|-----|
| KT-1e(1000mm) | UK-D15,UK-D20 | 7.5×1000 | 50 |
| KT-1e(25m) | | 7.5×25m | 2 |
| KT-e(1000mm) | UK-ADM,UK-ADM2 UK-CDM,UK-CDM2 UK-AD15,UK-AD20 UK-ADR20,UK-CDR20, | 8.5×1000 | 50 |
| KT-e(25m) | UKP-AD20,UK-CD15, UK-ADH20 | 8.5×25m | 2 |

■ レールエンドキャップ

| 形式 | 適合レール | 梱包数 |
|-------|-------|-----|
| KT-ec | KT-C | 100 |
| UK-ec | UK-C | 100 |
| EK-ec | EK-CH | 100 |



■ 連結棒

| 形式 | 適合機種 | 梱包数 |
|-----------|-------------------------------|-----|
| UK-D15-b | UK-D15,UK-AD15 | 50 |
| UK-D20-b | UK-D20,UK-AD20, UK-ADR20 | 50 |
| UK-CD15-b | UK-CD15 | 50 |
| UK-CD20-b | UK-CDR20,UK-ADH20 | 50 |
| UK-ADM-b | UK-ADM,UK-ADM2,UK-CDM,UK-CDM2 | 50 |



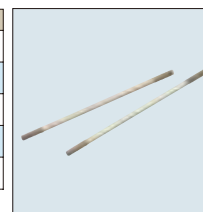
■ 保護カバー

| 形式 | 適合機種 | 長さ(mm) | 梱包数 |
|--------------|----------|--------|-----|
| KG-d(1000mm) | UKP-AD20 | 1000 | 10 |
| KG-d(2000mm) | 以外の全シリーズ | 2000 | 10 |
| KT-e | UKP-AD20 | 1000 | 50 |

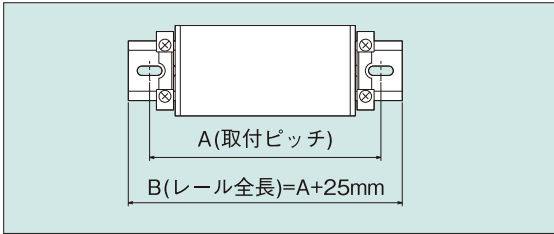
■ シャフトロッド

| 形式 | 適合機種 |
|---------------|---------------------------|
| UK-D15-(※)f | UK-D15 |
| UK-D20-(※)f | UK-D20 |
| UK-AD15-(※)f | UK-AD15 |
| UK-AD20-(※)f | UK-AD20,UK-ADR20,UKP-AD20 |
| UK-ADH20-(※)f | UK-ADH20 |

(※)…()極数をご指定ください。



レール取付寸法



- 1.A寸法はUK-bh2使用時のものです。
- 2.A寸法が300mm以上の時は、3点取付として、取付ねじピッチは300mm未満としてください。

| ブロック数 | A寸法 | | | | | | | | |
|-------|--------|---------|---------|----------------------------------|----------------------|----------------------------|------------------------------------|--------|--------|
| | UK-D15 | UK-AD15 | UK-CD15 | UK-D20 AD20/ADR20 UKP-AD20 | UK-CDR20 UK-ADH20 | UK-ADM/ADM2 UK-CDM/CDM2 | UK-ADM/4/ADM2/4 UK-CDM/4/CDM2/4 | TKK-SW | TKK-SC |
| 1 | 50 | 50 | 50 | 50 | 50 | 50 | 50 | 50 | 50 |
| 2 | 50 | 50 | 50 | 75 | 75 | 75 | 75 | 50 | 75 |
| 3 | 75 | 75 | 75 | 75 | 75 | 75 | 75 | 75 | 100 |
| 4 | 75 | 75 | 75 | 100 | 100 | 100 | 100 | 75 | 125 |
| 5 | 75 | 75 | 75 | 100 | 100 | 100 | 100 | 100 | 125 |
| 6 | 100 | 100 | 100 | 125 | 125 | 100 | 125 | 125 | 150 |
| 7 | 100 | 100 | 100 | 125 | 125 | 125 | 125 | 125 | 175 |
| 8 | 100 | 100 | 100 | 125 | 150 | 125 | 150 | 150 | 200 |
| 9 | 125 | 125 | 125 | 150 | 150 | 150 | 150 | 175 | 225 |
| 10 | 125 | 125 | 125 | 150 | 175 | 150 | 175 | 175 | 225 |
| 11 | 125 | 125 | 125 | 175 | 175 | 175 | 175 | 200 | 250 |
| 12 | 150 | 150 | 150 | 175 | 200 | 175 | 200 | 200 | 275 |
| 13 | 150 | 150 | 150 | 200 | 200 | 200 | 200 | 225 | 300 |
| 14 | 150 | 150 | 150 | 200 | 225 | 200 | 225 | 250 | 300 |
| 15 | 175 | 175 | 175 | 225 | 225 | 200 | 225 | 250 | 325 |
| 16 | 175 | 175 | 175 | 225 | 250 | 225 | 250 | 275 | 350 |
| 17 | 175 | 175 | 175 | 225 | 275 | 225 | 250 | 275 | 375 |
| 18 | 200 | 200 | 200 | 250 | 275 | 250 | 275 | 300 | 375 |
| 19 | 200 | 200 | 200 | 250 | 300 | 250 | 300 | 325 | 400 |
| 20 | 200 | 200 | 200 | 275 | 300 | 275 | 300 | 325 | 425 |
| 21 | 225 | 225 | 225 | 275 | 325 | 275 | 325 | 350 | 450 |
| 22 | 225 | 225 | 225 | 300 | 325 | 300 | 325 | 350 | 450 |
| 23 | 225 | 225 | 225 | 300 | 350 | 300 | 350 | 375 | 475 |
| 24 | 250 | 250 | 250 | 325 | 350 | 300 | 350 | 400 | 500 |
| 25 | 250 | 250 | 250 | 325 | 375 | 325 | 375 | 400 | 525 |
| 26 | 250 | 250 | 250 | 325 | 375 | 325 | 375 | 425 | 550 |
| 27 | 275 | 275 | 275 | 350 | 400 | 350 | 400 | 425 | 550 |
| 28 | 275 | 275 | 275 | 350 | 400 | 350 | 400 | 450 | 575 |
| 29 | 275 | 275 | 275 | 375 | 425 | 375 | 425 | 475 | 600 |
| 30 | 300 | 300 | 300 | 375 | 425 | 375 | 425 | 475 | 625 |
| 31 | 300 | 300 | 300 | 400 | 450 | 400 | 450 | 500 | 625 |
| 32 | 300 | 300 | 300 | 400 | 450 | 400 | 450 | 500 | 650 |
| 33 | 325 | 325 | 325 | 425 | 475 | 400 | 475 | 525 | 675 |
| 34 | 325 | 325 | 325 | 425 | 475 | 425 | 475 | 550 | 700 |
| 35 | 325 | 325 | 325 | 425 | 500 | 425 | 500 | 550 | 700 |
| 36 | 325 | 325 | 325 | 450 | 500 | 450 | 500 | 575 | 725 |
| 37 | 350 | 350 | 350 | 450 | 525 | 450 | 525 | 575 | 750 |
| 38 | 350 | 350 | 350 | 475 | 525 | 475 | 525 | 600 | 775 |
| 39 | 350 | 350 | 350 | 475 | 550 | 475 | 550 | 625 | 775 |
| 40 | 375 | 375 | 375 | 500 | 550 | 500 | 550 | 625 | 800 |
| 41 | 375 | 375 | 375 | 500 | 575 | 500 | 575 | 650 | 825 |
| 42 | 375 | 375 | 375 | 525 | 575 | 500 | 575 | 650 | 850 |
| 43 | 400 | 400 | 400 | 525 | 600 | 525 | 600 | 675 | 850 |
| 44 | 400 | 400 | 400 | 525 | 600 | 525 | 625 | 700 | 875 |
| 45 | 400 | 400 | 400 | 550 | 625 | 550 | 625 | 700 | 900 |
| 46 | 425 | 425 | 425 | 550 | 625 | 550 | 650 | 725 | 925 |
| 47 | 425 | 425 | 425 | 575 | 650 | 575 | 675 | 725 | 950 |
| 48 | 425 | 425 | 450 | 575 | 650 | 575 | 675 | 750 | 950 |
| 49 | 450 | 450 | 450 | 600 | 675 | 600 | 700 | 775 | 975 |
| 50 | 450 | 450 | 450 | 600 | 675 | 600 | 700 | 775 | 1000 |

断路端子台 UKシリーズ

海外規格認定取得機種一覧表

UL規格認定品 ULファイルNo. : E70906

| 標準形式 | UL形式 | 定 格 | | | | ※2 Type Wiring | |
|--------|---------|----------------|-----|--------|---------|----------------|---------|
| | | ※1 電圧 | 電流 | 適合電線 | 締付トルク | Field | Factory |
| UK-D20 | UKU-D20 | 250V(Co./Ind.) | 20A | 10AWG. | 1.2 N・m | × | ○ |
| | | 600V(Ind. Ltd) | | | | | |

※1 Co. : Commercial
 Ind. : Industrial
 Ind. Ltd. : Industrial Limited

※2 Field : 裸線の使用も可能
 Factory : 圧着端子使用

UL・C-UL規格認定品 ULファイルNo. : E161821

| 標準形式 | UL形式 | 定 格 | | | | ※ Type Wiring | |
|---------|----------|--------|------|-----------|-------------|---------------|---------|
| | | 電圧 | 電流 | 適合電線 | 締付トルク | Field | Factory |
| UK-ADM | UKU-ADM | DC30V | 0.1A | 22-14AWG. | 0.8-1.2 N・m | ○ | ○ |
| UK-CDM | UKU-CDM | DC30V | 0.1A | 22-14AWG. | 0.8-1.2 N・m | ○ | ○ |
| UK-ADM2 | UKU-ADM2 | AC250V | 2A | 22-14AWG. | 0.8-1.2 N・m | × | ○ |
| UK-CDM2 | UKU-CDM2 | AC250V | 2A | 22-14AWG. | 0.8-1.2 N・m | × | ○ |
| UK-AD20 | UKU-AD20 | AC600V | 20A | 22-14AWG. | 1.2-1.8 N・m | × | ○ |

※Field : 裸線の使用も可能
 Factory : 圧着端子使用

CSA規格認定品 CSAファイルNo. : LR67180

| 標準形式 | 定 格 | | | |
|---------|--------|------|-----------|------------|
| | 電圧 | 電流 | 適合電線 | 締付トルク |
| UK-ADM | DC30V | 0.1A | 22-14AWG. | 0.8-1.2N・m |
| UK-CDM | DC30V | 0.1A | 22-14AWG. | 0.8-1.2N・m |
| UK-ADM2 | AC250V | 2A | 22-14AWG. | 0.8-1.2N・m |
| UK-CDM2 | AC250V | 2A | 22-14AWG. | 0.8-1.2N・m |
| UK-AD20 | AC600V | 20A | 22-14AWG. | 1.2-1.8N・m |



安全に関するご注意

- 表示された定格範囲内でお使いください。
- 当社製品は人命にかかわるような状況の下で使用される機器に用いられることを目的として設計・製造されたものではありません。
- 特殊用途をご検討の際には、お問い合わせください。
- 故障による重大事故が予測される設備に適用される際は、安全装置を設置してください。
- 有機溶剤、油脂類などがつかからない状態でご使用ください。
- 高温、多湿、塵埃、腐食性ガス、振動衝撃など異常環境下での使用は避けください。
- 取扱説明書をお読みの上ご使用ください。

ご使用上の注意事項

- 電線を接続せずに端子ねじを締付ける場合は0.5~0.7N・mの締付トルクとしてください。

★仕様、その他の記載内容は予告なしに変更する場合がありますので予めご了承ください。

東朋テクノロジー株式会社
 Toho Technology Corp.

<http://www.toho.yoshida-elec.com>

端子台工場 : 〒607-8232 京都市山科区勤修寺福岡町270
 TEL(075)594-0199 FAX(075)594-7946

営業拠点 東京 : 〒101-0024 東京都千代田区神田和泉町1番地9-2
 住友不動産神田和泉町ビル5F
 TEL(03)6284-2740 FAX(03)6284-2741
 近畿 : 〒607-8232 京都市山科区勤修寺福岡町270
 TEL(075)581-7175 FAX(075)593-9447

名古屋 : 〒492-8501 愛知県稲沢市下津下町東5-1
 TEL(0587)24-1230 FAX(0587)24-1388
 九州 : 〒802-0003 北九州市小倉北区米町1-1-1
 小倉駅前ひびきビル6階
 TEL(093)922-1346 FAX(093)922-1373

技術サポート

Eメール support@toho-tec.co.jp
TEL (075) 594-6408
FAX (075) 581-4196

電話受付時間 平日 9:00~17:00