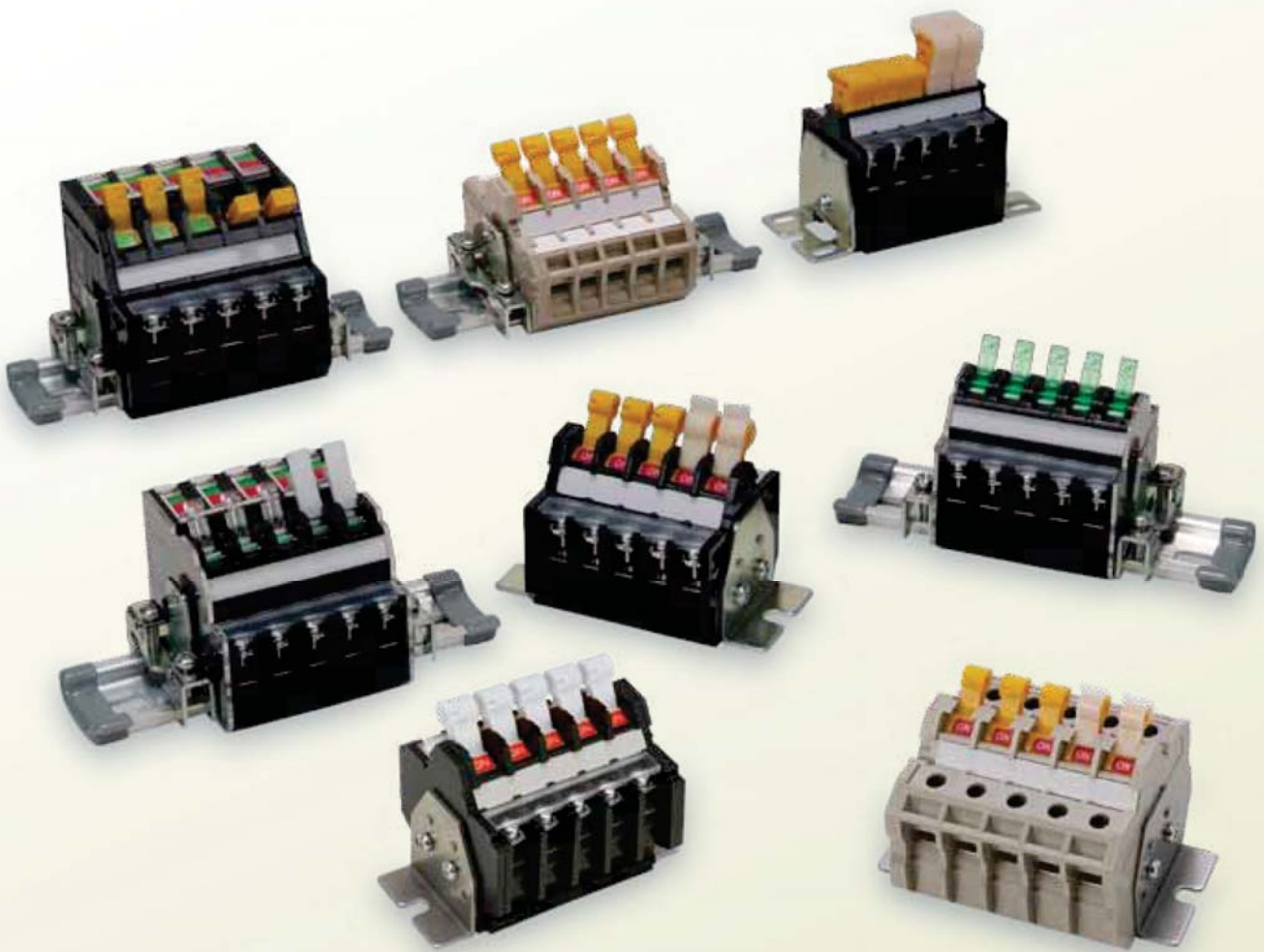


# 断路端子台



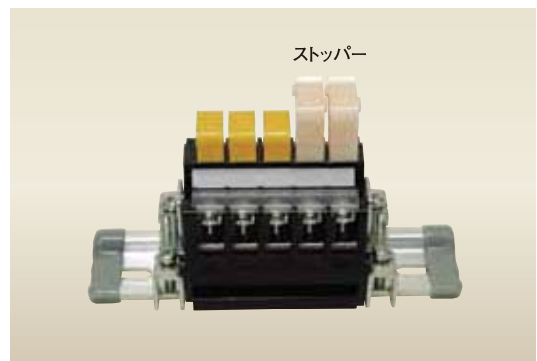
## UKシリーズ



**レバー操作で回路の開閉・切替えが可能な端子台です。  
各種プラント設備の保守点検・リプレース時に  
作業効率の向上がはかれます。**

## 特 長

- レバー式操作タイプをラインアップ。切替作業がスムーズに行えます。
- リプレース時の設備の切替運転に便利なc接点タイプも準備しています。
- 計装信号・アナログ信号などの微小電流に対応したタイプや  
定格電圧1000Vに対応したタイプもラインアップしています。
- ストッパー（オプション）を使用すれば  
誤操作の心配がありません。



- 連結棒（オプション）を使用すれば、  
2極までの同時開閉が可能です。



- 端子部はねじアップ式を採用。  
ねじの脱落防止、配線作業の短縮がはかれます。

## ご注文に際して

UK - D20 - 6 CU D (UL)

ブロック数

海外規格認定

無記入：標準(ラベルなし)  
(UL)：UL規格認定品  
(C-UL)：C-UL規格認定品  
(CSA)：CSA規格認定品

### 基本形式

UK-D15 : 押し式操作タイプ…a接点/省スペース形(M3.5ねじ)  
UK-D20 : 押し式操作タイプ…a接点(M4ねじ)  
UK-AD15 : レバー式操作タイプ…a接点/省スペース形(M3.5ねじ)  
UK-AD20 : レバー式操作タイプ…a接点(M4ねじ)  
UK-ADR20 : レバー式操作タイプ…a接点/レール着脱形(M4ねじ)  
UK-ADH20 : レバー式操作タイプ…a接点/1000V対応形(M4ねじ)  
UKP-AD20 : レバー式操作タイプ…a接点/フィンガープロテクト(M4ねじ)  
UKP-AD40 : レバー式操作タイプ…a接点/フィンガープロテクト(M5ねじ)  
UK-CD15 : レバー式操作タイプ…c接点(M3.5ねじ)  
UK-CDR20 : レバー式操作タイプ…c接点(M4ねじ)

### 保護カバー

UKP-AD20のみカバー指定  
D : カバーあり  
無記入：カバーなし

### 微小電流対応形 マイクロスイッチ内蔵

UK-ADM : レバー式操作タイプ…a接点/DC専用(M3.5ねじ)  
UK-ADM2 : レバー式操作タイプ…a接点(M3.5ねじ)  
UK-ADM/4 : レバー式操作タイプ…a接点/DC専用(M4ねじ)  
UK-ADM2/4 : レバー式操作タイプ…a接点(M4ねじ)  
UK-CDM : レバー式操作タイプ…c接点/DC専用(M3.5ねじ)  
UK-CDM2 : レバー式操作タイプ…c接点(M3.5ねじ)  
UK-CDM/4 : レバー式操作タイプ…c接点/DC専用(M4ねじ)  
UK-CDM2/4 : レバー式操作タイプ…c接点(M4ねじ)

### 取付仕様

CU: レール式(DIN35mm幅レール)  
CH: レール式(DIN35mmハイマウントレール)  
C : レール式(専用レール/KT-Cレール)  
J : シャフト式(D15、D20、AD15、AD20、  
ADR20、UKP-AD20、UKP-AD40、  
UK-ADH20のみ)

※構成部品の単体購入も可能です。

※海外規格認定品の証明には海外規格認定ラベルが必要となりますので、必要に応じて形式にてご指定ください。

ご指定のない場合や端子台単体で購入された場合には、認定ラベルが付属しませんのでご注意ください。

(認定状況は最終ページをご参照ください。)

## 準拠規格

- JIS C8201-1「低圧開閉装置及び制御装置」
- JIS C8201-7-1「低圧開閉装置及び制御装置-第7部:補助装置」
- IEC60947-1 Annex C (UKP-AD20,UKP-AD40)

# 押引式操作タイプ (a接点・省スペース形)

## UK-D15



●取付けレールの途中での着脱に対応しています。

### ⚠ ご使用上の注意

- この製品に遮断性能はありません。回路の切替は必ず無負荷の状態で行ってください。  
※負荷条件によっては遮断できる場合があります。別途ご相談ください。
- 塵埃の多い場所、腐食性ガス環境下でのご使用は避けてください。
- 微小電流を通电される場合は、微小電流対応形(UK-ADM)をご使用ください。

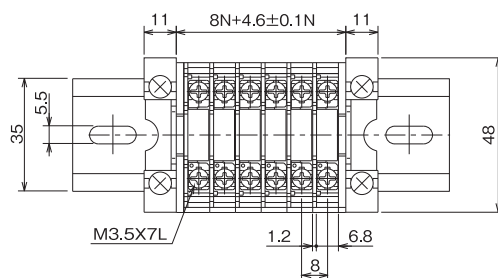
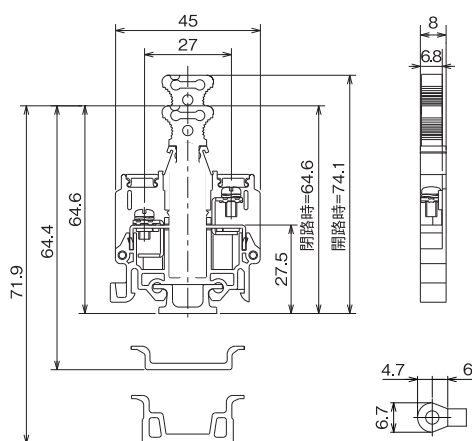
### 一般仕様

定 格 電 圧	600V		
定 格 通 電 電 流	15A		
適 合 電 線	2mm <sup>2</sup>		
締 付 ト ル ク	0.8N・m～1.2N・m(圧着端子使用時)		
商用周波耐電圧	AC2500V・1分間		
絶 縁 抵 抗	1000MΩ以上(DC500Vメガ)		
使用周囲温度	-20℃～+55℃		
相 対 湿 度	45～85% R.H.		
箱入数(端子台単体)	500個(50個×10)		
適合アクセサリ	レール式	取付レール	UK-C, EK-CH, KT-C
		終 末 板	UK-D15-a
		固 定 金 具	UK-bh2, KTT-b
	シャフト式	シャフトロッド	UK-D15-( )f
		側 板	UK-D20-g
		記 名 板	KT-1e
	共用	保護カバー	KG-d
		連 結 棒*	UK-D15-b
		ストッパー*	UK-D15-s

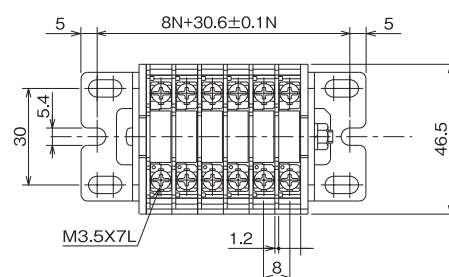
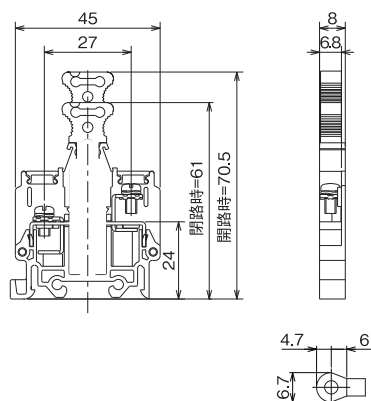
\*オプション品のため、必要に応じて別途ご注文ください。

### 外形寸法図

#### レール式



#### シャフト式

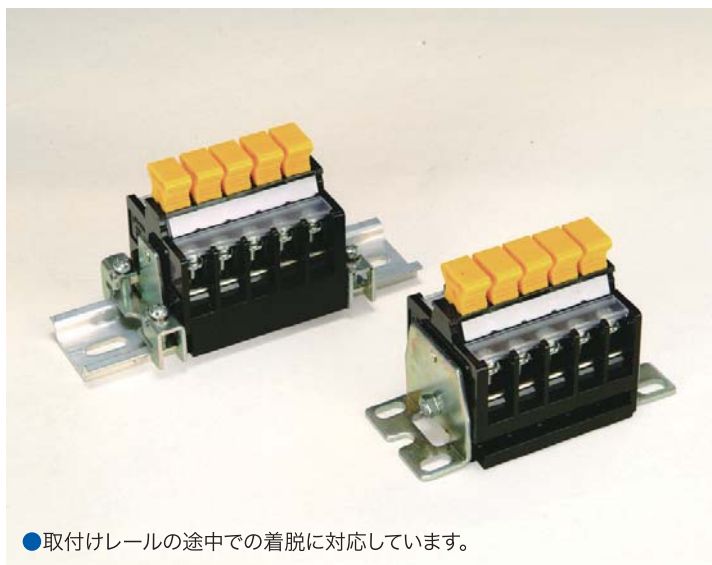


最大ブロック数 N=33

# 押引式操作タイプ (a接点)



## UK-D20



●取付けレールの途中での着脱に対応しています。

### ⚠ ご使用上の注意

- この製品に遮断性能はありません。回路の切替は必ず無負荷の状態で行ってください。  
※負荷条件によっては遮断できる場合があります。別途ご相談ください。
- 塵埃の多い場所、腐食性ガス環境下でのご使用は避けてください。
- 微小電流を通电される場合は、微小電流対応形 (UK-ADM) をご使用ください。

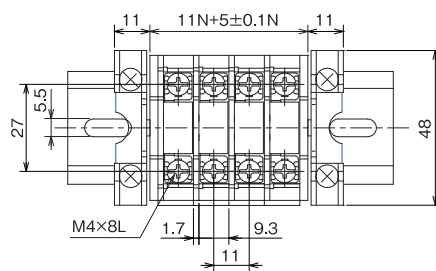
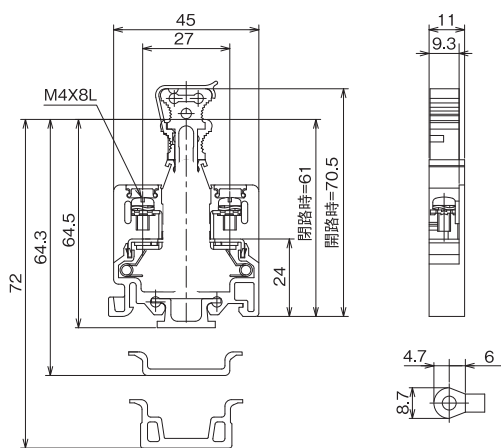
### 一般仕様

定 格 電 圧		600V		
定 格 通 電 電 流		20A		
適 合 電 線		5.5mm <sup>2</sup> (JIS規格外の圧着端子を使用)		
締 付 ト ル ク		1.2N・m～1.8N・m(圧着端子使用時)		
商用周波耐電圧		AC2500V・1分間		
絶 縁 抵 抗		1000MΩ以上(DC500Vメガ)		
使用周囲温度		-20℃～+55℃		
相 対 湿 度		45～85% R.H.		
箱入数(端子台単体)		500個(50個×10)		
適合アクセサリ	レール式	取付レール	UK-C, EK-CH, KT-C	
		終 末 板	UK-D20-a	
		固 定 金 具	UK-bh2, KTT-b	
		シャフト式	シャフトロッド	UK-D20-( )f
			側 板	UK-D20-g
	共用	記 名 板	KT-1e	
		保護カバー	KG-d	
		連 結 棒*	UK-D20-b	
		ストッパー*	UK-D20-s	

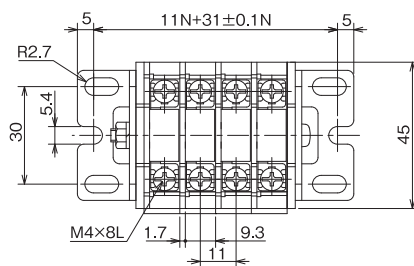
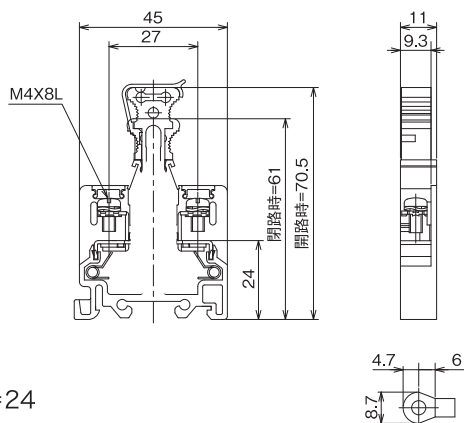
\*オプション品のため、必要に応じて別途ご注文ください。

### 外形寸法図

#### レール式



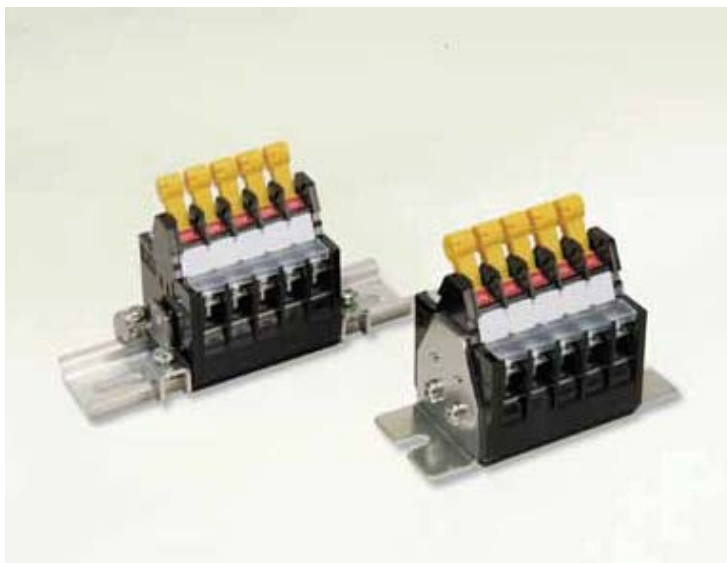
#### シャフト式



最大ブロック数 N=24

# レバー式操作タイプ (a接点・省スペース形)

## UK-AD15



### ⚠ 使用上の注意

- この製品に遮断性能はありません。回路の切替は必ず無負荷の状態で行ってください。  
※負荷条件によっては遮断できる場合があります。別途ご相談ください。
- 塵埃の多い場所、腐食性ガス環境下でのご使用は避けてください。
- 微小電流を通电される場合は、微小電流対応形 (UK-ADM) をご使用ください。

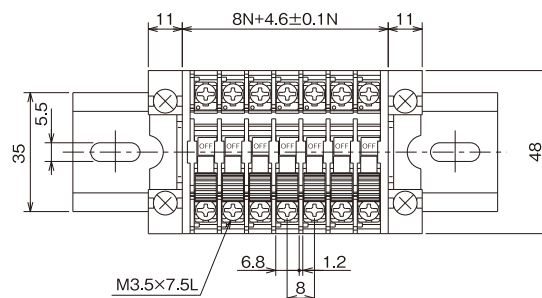
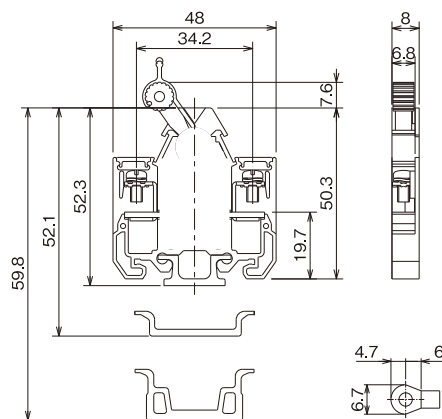
### 一般仕様

定 格 電 圧		600V	
定格通電電流		15A	
適 合 電 線		2mm <sup>2</sup>	
締 付 ト ル ク		0.8N・m～1.2N・m(圧着端子使用時)	
商用周波耐電圧		AC2500V・1分間	
絶 縁 抵 抗		1000MΩ以上(DC500Vメガ)	
使用周囲温度		-20℃～+55℃	
相 対 湿 度		45～85% R.H.	
箱入数(端子台単体)		500個(50個×10)	
適合アクセサリ	レール式	取付レール	UK-C, EK-CH, KT-C
		終 末 板	UK-AD15-1a, UK-AD15-2a
		固 定 金 具	UK-bh2, KTT-b
	シャフト式	シャフトロッド	UK-AD15-( )f
		側 板	UK-AD15-g
		記 名 板	KT-e
	共用	保護カバー	KG-d
		連 結 棒*	UK-D15-b
		ストッパー*	UK-AD15-s

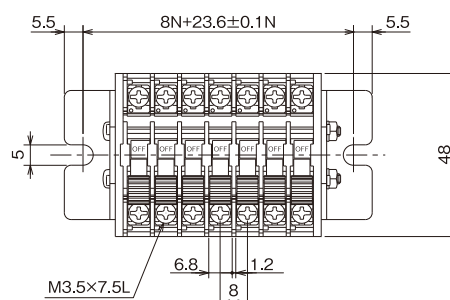
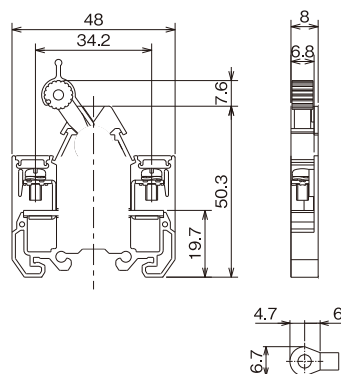
\*オプション品のため、必要に応じて別途ご注文ください。

### 外形寸法図

#### レール式



#### シャフト式



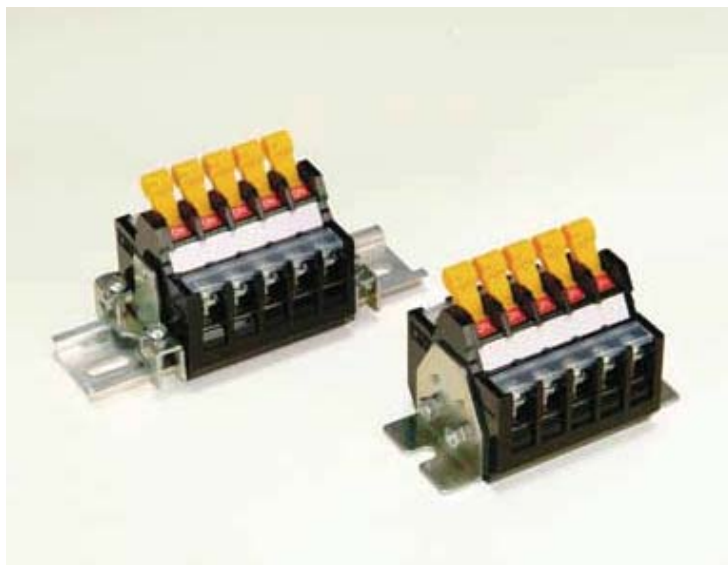
最大ブロック数 N=33



# レバー式操作タイプ (a接点)



## UK-AD20



### ⚠ ご使用上の注意

- この製品に遮断性能はありません。回路の切替は必ず無負荷の状態で行ってください。  
※負荷条件によっては遮断できる場合があります。別途ご相談ください。
- 塵埃の多い場所、腐食性ガス環境下でのご使用は避けてください。
- 微小電流を通電される場合は、微小電流対応形 (UK-ADM) をご使用ください。

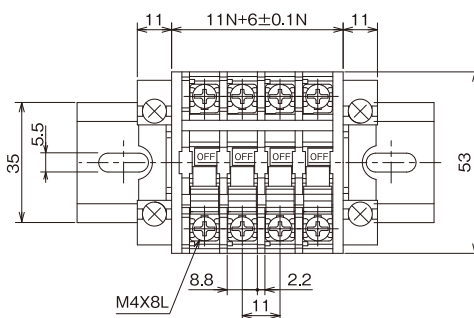
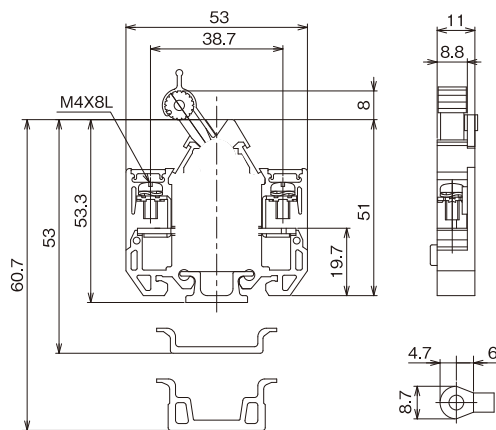
### 一般仕様

定 格 電 圧		600V		
定 格 通 電 電 流		20A		
適 合 電 線		5.5mm <sup>2</sup> (JIS規格外の圧着端子を使用)		
締 付 ト ル ク		1.2N・m～1.8N・m(圧着端子使用時)		
商用周波耐電圧		AC2500V・1分間		
絶 縁 抵 抗		1000MΩ以上(DC500Vメガ)		
使用周囲温度		-20℃～+55℃		
相 対 湿 度		45～85% R.H.		
箱入数(端子台単体)		400個(40個×10)		
適合アクセサリ	レール式	取付レール	UK-C, EK-CH, KT-C	
		終 末 板	UK-AD20-1a, UK-AD20-2a	
		固 定 金 具	UK-bh2, KTT-b	
		シャフト式	シャフトロッド	UK-AD20-( )f
			側 板	UK-AD20-g
	共用	記 名 板	KT-e	
		保護カバー	KG-d	
		連 結 棒*	UK-D20-b	
		ストッパー*	UK-AD20-s, UK-AD20-s2(赤)	

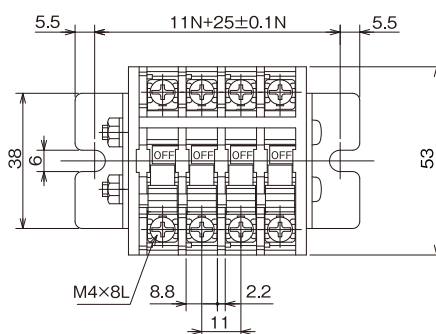
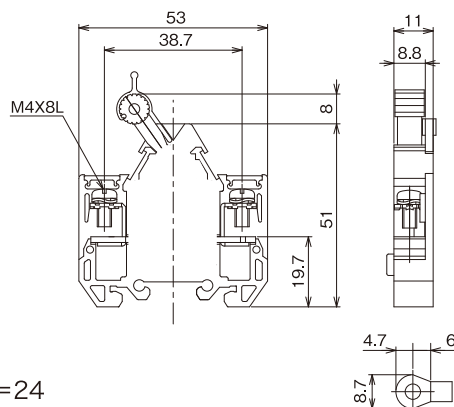
\*オプション品のため、必要に応じて別途ご注文ください。

### 外形寸法図

#### レール式



#### シャフト式



最大ブロック数 N=24

# レバー式操作タイプ (a接点・レール着脱タイプ)

## UK-ADR20



●取付けレールの途中での着脱に対応しています。

※写真にはオプション品が含まれます。



### ご使用上の注意

- この製品に遮断性能はありません。回路の切替は必ず無負荷の状態で行ってください。  
※負荷条件によっては遮断できる場合があります。別途ご相談ください。
- 塵埃の多い場所、腐食性ガス環境下でのご使用は避けてください。
- 微少電流を通電される場合は、微少電流対応形(UK-ADM)をご使用ください。

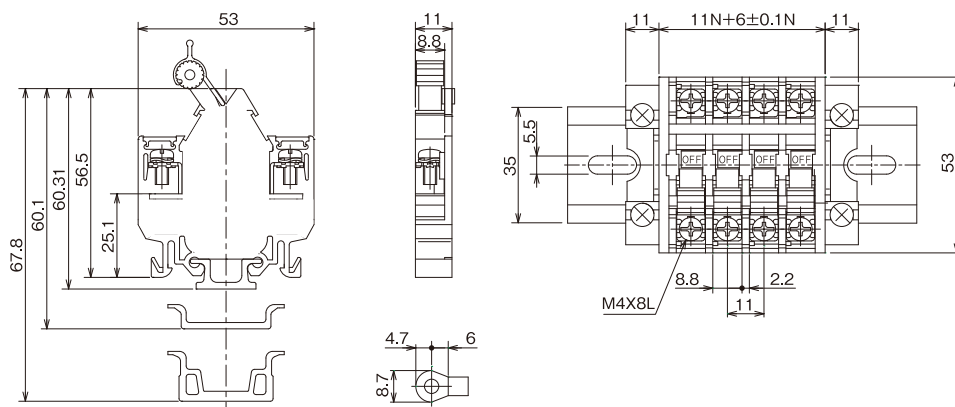
### 一般仕様

定 格 電 圧		600V	
定格通電電流		20A	
適 合 電 線		5.5mm <sup>2</sup> (JIS規格外の圧着端子を使用)	
締 付 ト ル ク		1.2N・m～1.8N・m(圧着端子使用時)	
商用周波耐電圧		AC2500V・1分間	
絶 縁 抵 抗		1000MΩ以上(DC500Vメガ)	
使用周囲温度		-20℃～+55℃	
相 対 湿 度		45～85% R.H.	
箱入数(端子台単体)		400個(40個×10)	
適合 ア ク セ サ リ	レール式 シャフト式	取付レール	UK-C, EK-CH, KT-C
		終 末 板	UK-ADR20-1a, UK-ADR20-2a
		固 定 金 具	UK-bh2, KTT-b
		シャフトロッド	UK-AD20-( )f
		側 板	UK-AD20-g
	共 用	記 名 板	KT-e
		保護カバー	KG-d
		連 結 棒*	UK-D20-b
		ストッパー*	UK-AD20-s, UK-AD20-s2(赤)

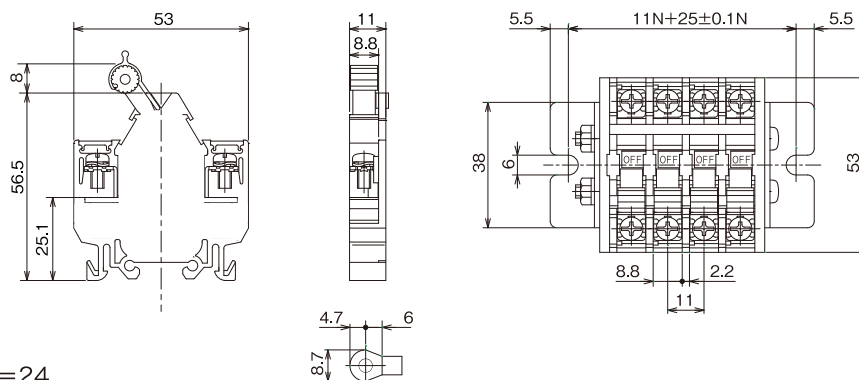
\*オプション品のため、必要に応じて別途ご注文ください。

### 外形寸法図

#### レール式



#### シャフト式



最大ブロック数 N=24



# レバー式操作タイプ (a接点・1000V対応形)

## UK-ADH20



●取付けレールの途中での着脱に対応しています。

### ⚠ ご使用上の注意

- この製品に遮断性能はありません。回路の切替は必ず無負荷の状態で行ってください。
- 塵埃の多い場所、腐食性ガス環境下でのご使用は避けてください。
- 微小電流を通電される場合は、微小電流対応形 (UK-ADM) をご使用ください。

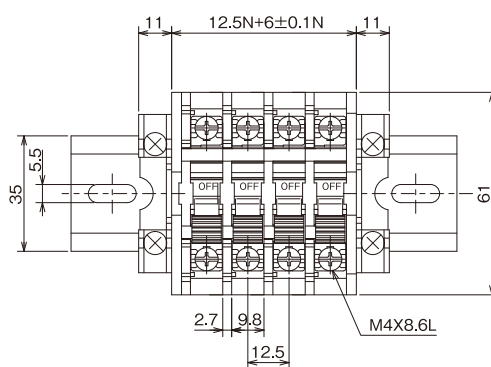
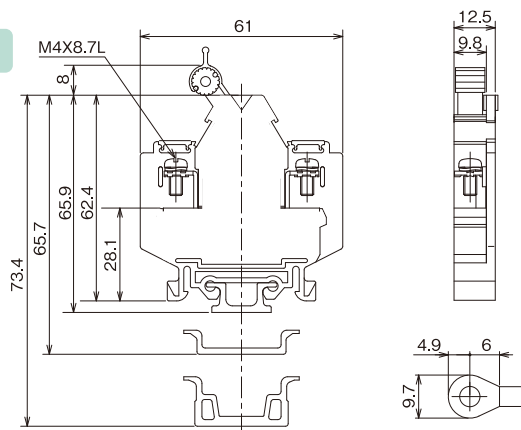
### 一般仕様

定 格 電 圧	1000V		
定 格 通 電 電 流	20A		
適 合 電 線	5.5mm <sup>2</sup>		
締 付 ト ル ク	1.2N・m～1.8N・m(圧着端子使用時)		
商用周波耐電圧	AC3500V・1分間		
絶 縁 抵 抗	1000MΩ以上		
使用周囲温度	-20℃～+70℃		
相 対 湿 度	45～85% R.H.		
箱入数(端子台単体)	300個(30個×10)		
適合アクセサリ	レール式	取付レール	UK-C, EK-CH, KT-C
		終 末 板	UK-ADH20-1a, UK-ADH20-2a
		固 定 金 具	UK-bh2, KTT-b
	シャフト式	シャフトロッド	UK-ADH20-( )f
		側 板	UKP-AD40-g
		記 名 板	KT-e
	共用	保護カバー	KG-d
		連 結 棒*	UK-CD20-b
		ストッパー*	UK-ADH20-s(黄)

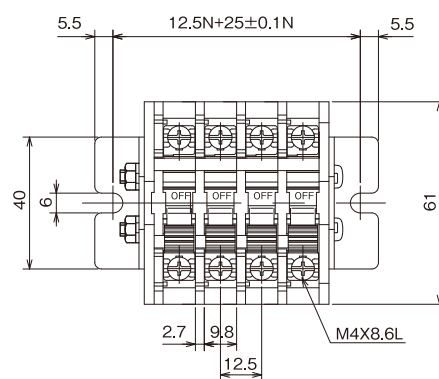
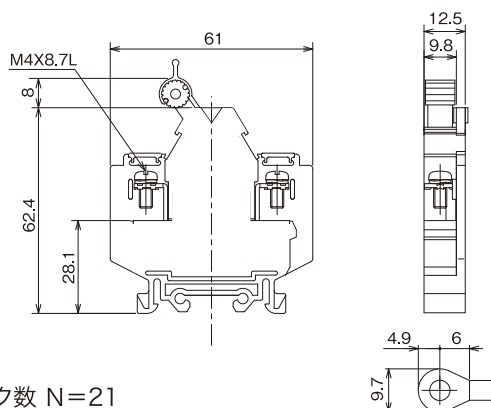
\*オプション品のため、必要に応じて別途ご注文ください。

### 外形寸法図

#### レール式



#### シャフト式

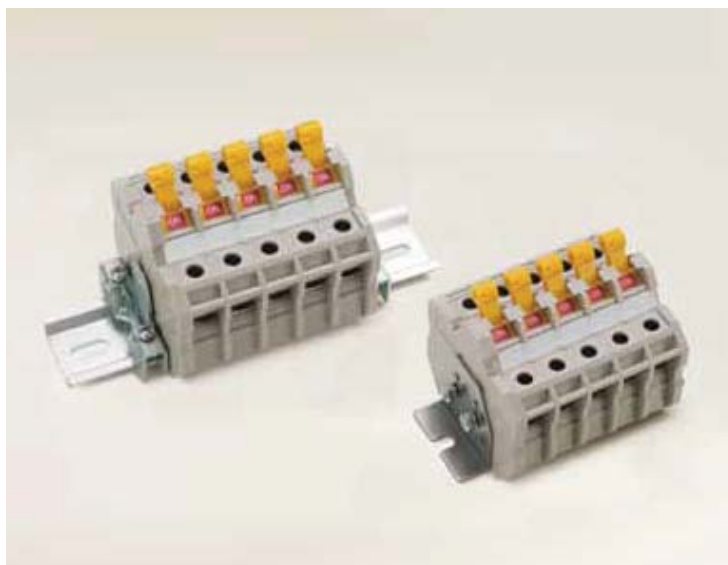


最大ブロック数 N=21



# レバー式操作タイプ (a接点・フィンガープロテクト)

## UKP-AD40



### ⚠ ご使用上の注意

- この製品に遮断性能はありません。回路の切替は必ず無負荷の状態で行ってください。  
※負荷条件によっては遮断できる場合があります。別途ご相談ください。
- 塵埃の多い場所、腐食性ガス環境下でのご使用は避けてください。
- 微小電流を通电される場合は、微小電流対応形(UK-ADM)をご使用ください。

### 一般仕様

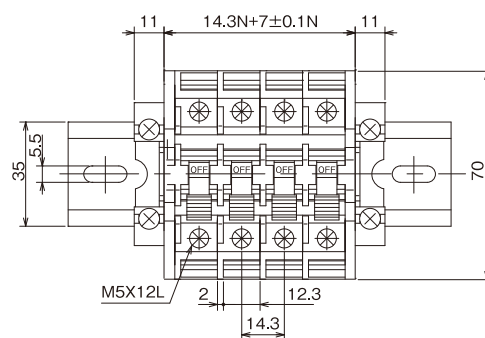
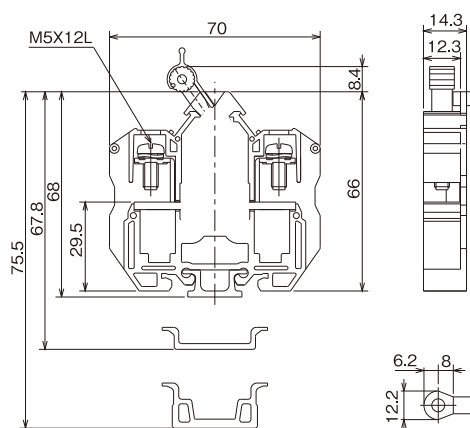
定 格 電 圧		600V
定 格 通 電 電 流		40A
適 合 電 線		14mm <sup>2</sup>
締 付 ト ル ク		2.0N・m～3.0N・m(圧着端子使用時)
商用周波耐電圧		AC2500V・1分間
絶 縁 抵 抗		1000MΩ以上(DC500Vメガ)
使用 周 圍 温 度		-20℃～+55℃
相 対 湿 度		45～85% R.H.
箱入数(端子台単体)		300個(30個×10)
適合アクセサリ	レール式	取付レール UK-C, EK-CH, KT-C
	シャフト式	終 末 板 UKP-AD40-1a, UKP-AD40-2a
		固 定 金 具 UK-bh2, KTT-b
		シャフトロッド UKP-AD40-( )f
		側 板 UKP-AD40-g
	共用	記 名 板 KT-e
		ストッパー* UK-AD20-s, UK-AD20-s2(赤)

\*オプション品のため、必要に応じて別途ご注文ください。

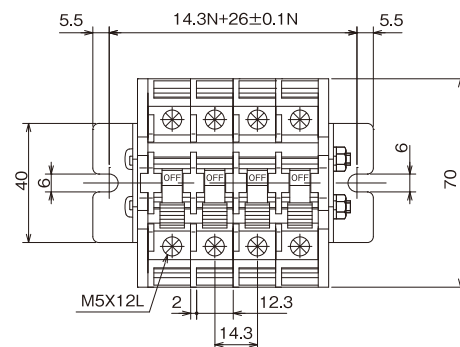
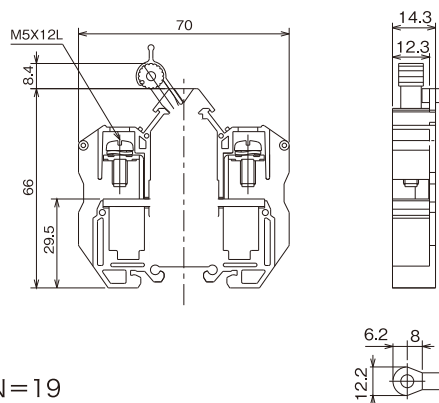
\*\*適合する連結棒はありません

### 外形寸法図

#### レール式



#### シャフト式



最大ブロック数 N=19

# レバー式操作タイプ (c接点)

## UK-CD15



### ⚠ ご使用上の注意

- この製品に遮断性能はありません。回路の切替は必ず無負荷の状態で行ってください。  
※負荷条件によっては遮断できる場合があります。別途ご相談ください。
- 塵埃の多い場所、腐食性ガス環境下でのご使用は避けてください。
- 組立仕様はレール式のみです。
- 微小電流を通電される場合は、微小電流対応形(UK-CDM)をご使用ください。

### 一般仕様

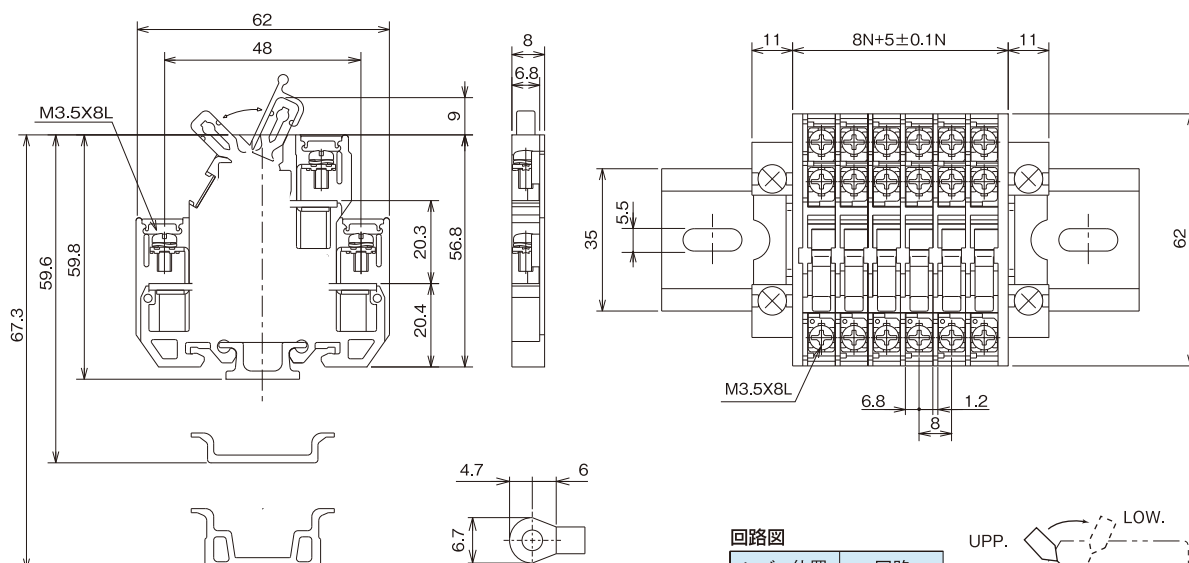
定 格 電 圧	600V	
定格通電電流	15A	
適 合 電 線	2mm <sup>2</sup>	
締 付 ト ル ク	0.8N・m～1.2N・m(圧着端子使用時)	
商用周波耐電圧	AC2500V・1分間	
絶 縁 抵 抗	1000MΩ以上(DC500Vメガ)	
使用周囲温度	-20℃～+55℃	
相 対 湿 度	45～85% R.H.	
箱入数(端子台単体)	500個(50個×10)	
適合アクセサリ	取 付 レ ー ル	UK-C, EK-CH, KT-C
	終 末 板	UK-CD15-1a, UK-CD15-2a
	固 定 金 具	UK-bh2, KTT-b
	記 名 板	KT-e
	保 護 カ バ ー	KG-d
	連 結 棒*	UK-CD15-b
	ス ト ッ パ ー*	UK-CD15-s

\*オプション品のため、必要に応じて別途ご注文ください。

### ⚠ ご使用上の注意

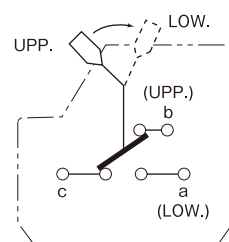
- 組立仕様はレール式のみです。

### 外形寸法図



### 回路図

レバー位置	回路
UPP.	c-b間導通
LOW.	c-a間導通



# レバー式操作タイプ (c接点)

## UK-CDR20



取付レールの途中での着脱に対応しています。

### ⚠ ご使用上の注意

- この製品に遮断性能はありません。回路の切替は必ず無負荷の状態で行ってください。  
※負荷条件によっては遮断できる場合があります。別途ご相談ください。
- 塵埃の多い場所、腐食性ガス環境下でのご使用は避けてください。
- 組立仕様はレール式のみです。
- 微小電流を通电される場合は、微小電流対応形(UK-CDM)をご使用ください。

### 一般仕様

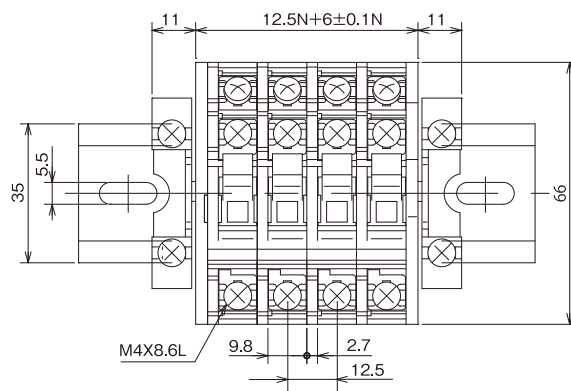
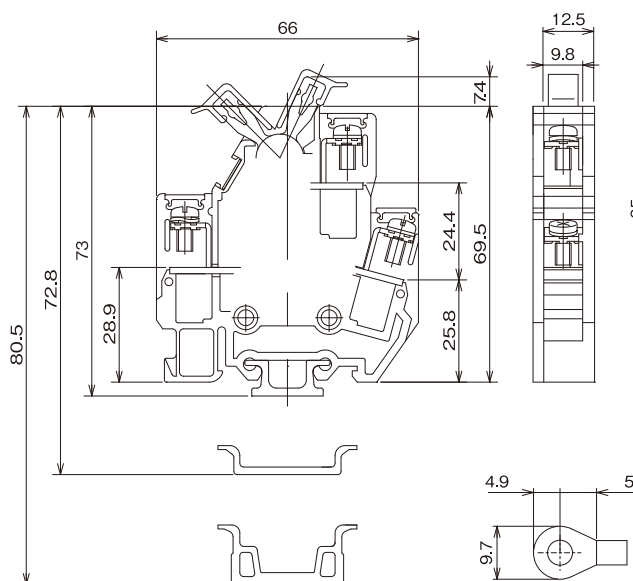
定 格 電 圧	600V	
定格通電電流	20A	
適 合 電 線	5.5mm <sup>2</sup>	
締 付 ト ル ク	1.2N・m～1.8N・m(圧着端子使用時)	
商用周波耐電圧	AC2500V・1分間	
絶 縁 抵 抗	1000MΩ以上(DC500Vメガ)	
使用周囲温度	-20℃～+55℃	
相 対 湿 度	45～85% R.H.	
箱入数(端子台単体)	240個(30個×8)	
適 合 ア ク セ サ リ	取 付 レ ー ル	UK-C, EK-CH, KT-C
	終 末 板	UK-CDR20-1a, UK-CDR20-2a
	固 定 金 具	UK-bh2, KTT-b
	記 名 板	KT-e
	保 護 カ バ ー	KG-d
	連 結 棒*	UK-CD20-b
	ス ト ッ パ ー*	UK-CD20-s,UK-CD20-s2(赤),UK-CD20-s3(緑)

\*オプション品のため、必要に応じて別途ご注文ください。

### ⚠ ご使用上の注意

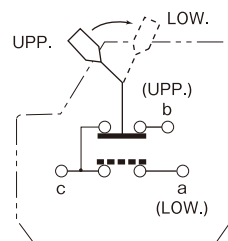
- 組立仕様はレール式のみです。

### 外形寸法図



### 回路図

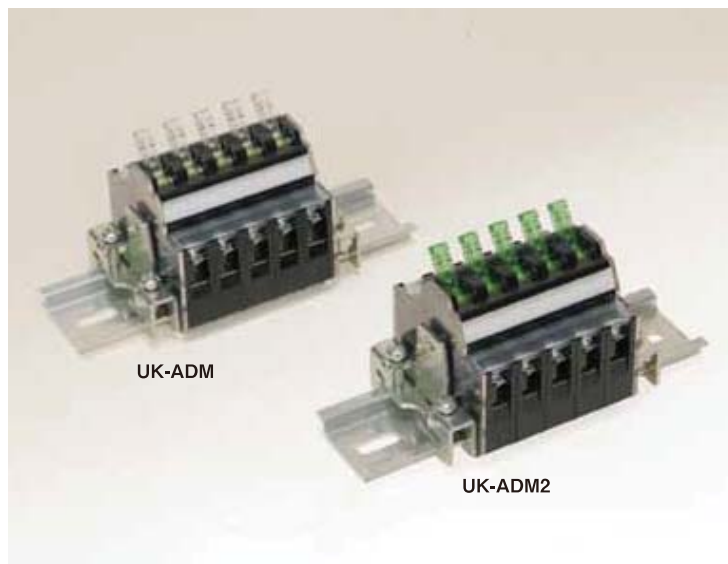
レバー位置	回路
UPP.	c-b間導通
LOW.	c-a間導通



# レバー式操作タイプ (a接点・微小電流対応形)



## UK-ADM UK-ADM2

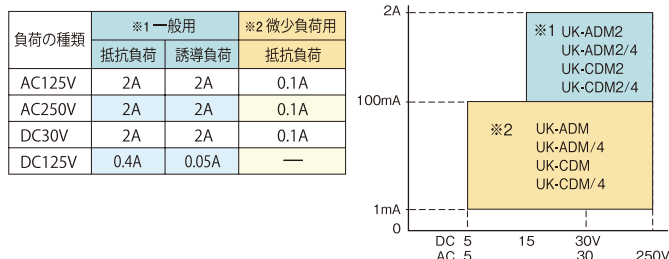


### 一般仕様

定 格	UK-ADM	DC30V/0.1A 微小負荷/DC専用
	UK-ADM2	AC250V/2A DC30V/2A
適 合 電 線	2mm <sup>2</sup>	
締 付 ト ル ク	0.8N・m～1.2N・m(圧着端子使用時)	
商用周波耐電圧	AC1000V、1分間	
絶 縁 抵 抗	1000MΩ以上 (DC500Vメガ)	
使用周囲温度	-20℃～+55℃	
相 対 湿 度	45～85%	
箱入数(端子台単位)	400個(40個×10)	
適合アクセサリ	取付レール	UK-C, EK-CH, KT-C
	終 末 板	UK-ADM-a
	固 定 金 具	UK-bh2, KTT-b
	記 名 板	KT-e
	保 護 カ バ ー	KG-d
	連 結 棒*	UK-ADM-b
	ス ト ッ パ ー*	UK-ADM-s

\*オプション品のため、必要に応じて別途ご注文ください。

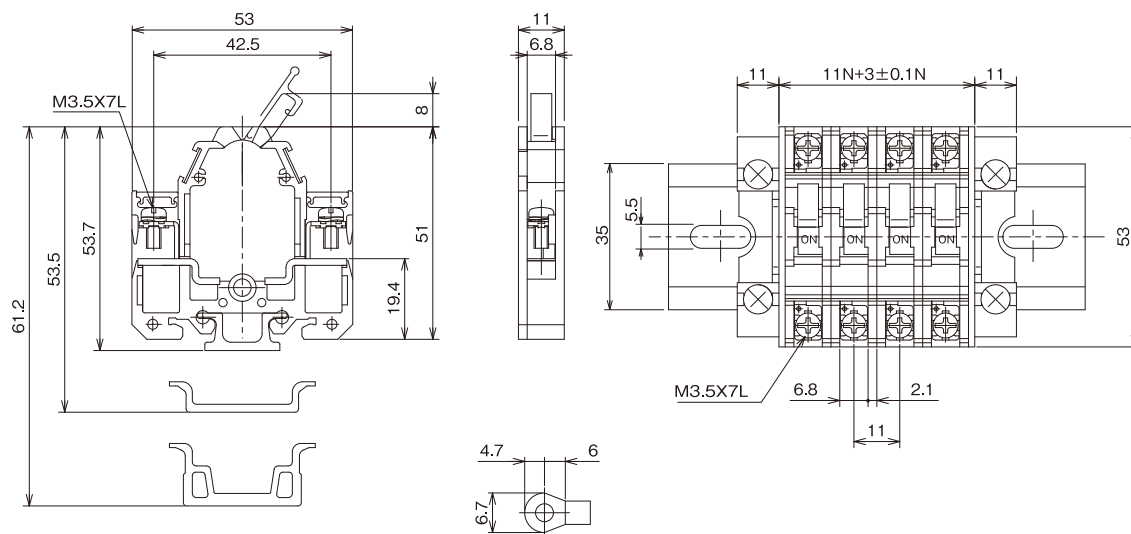
### ■ 負荷電圧・電流に対する定格分類



### ⚠ 使用上の注意

●組立仕様はレール式のみです。

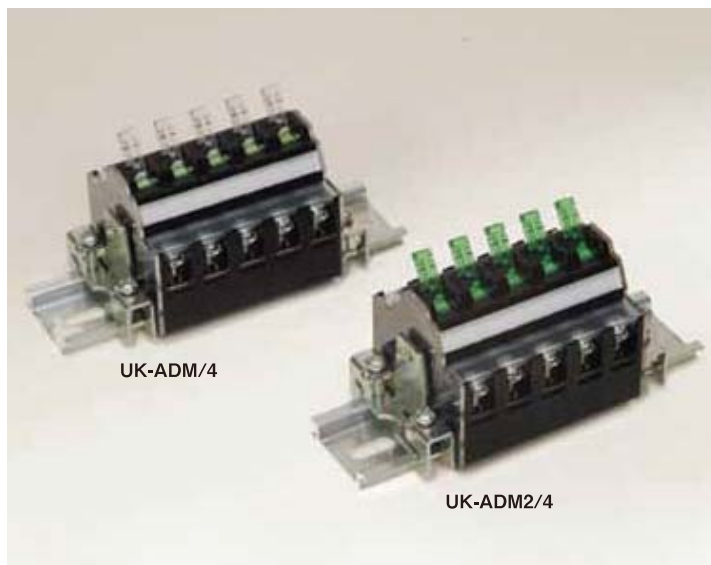
### 外形寸法図





# レバー式操作タイプ (a接点・微小電流対応形)

## UK-ADM/4 UK-ADM2/4



### 一般仕様

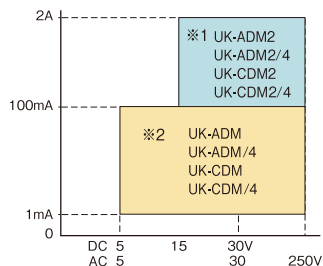
定 格	UK-ADM/4	DC30V/0.1A 微小負荷/DC専用
	UK-ADM2/4	AC250V/2A DC30V/2A
適 合 電 線	5.5mm <sup>2</sup> (JIS規格外圧着端子を使用)	
締 付 ト ル ク	1.2N・m～1.8N・m(圧着端子使用時)	
商用周波耐電圧	AC1000V、1分間	
絶 縁 抵 抗	1000MΩ以上(DC500Vメガ)	
使用周囲温度	-20℃～+55℃	
相 対 湿 度	45～85%	
箱入数(端子台単位)	400個(40個×10)	
適合アクセサリ	取付レール	UK-C, EK-CH, KT-C
	終 末 板	UK-ADM-a
	固 定 金 具	UK-bh2, KTT-b
	記 名 板	KT-e
	保 護 カ バ ー	KG-d
	ストッパ―*	UK-ADM-s

\*オプション品のため、必要に応じて別途ご注文ください。

\*\*適合する連結棒はありません

### ■ 負荷電圧・電流に対する定格分類

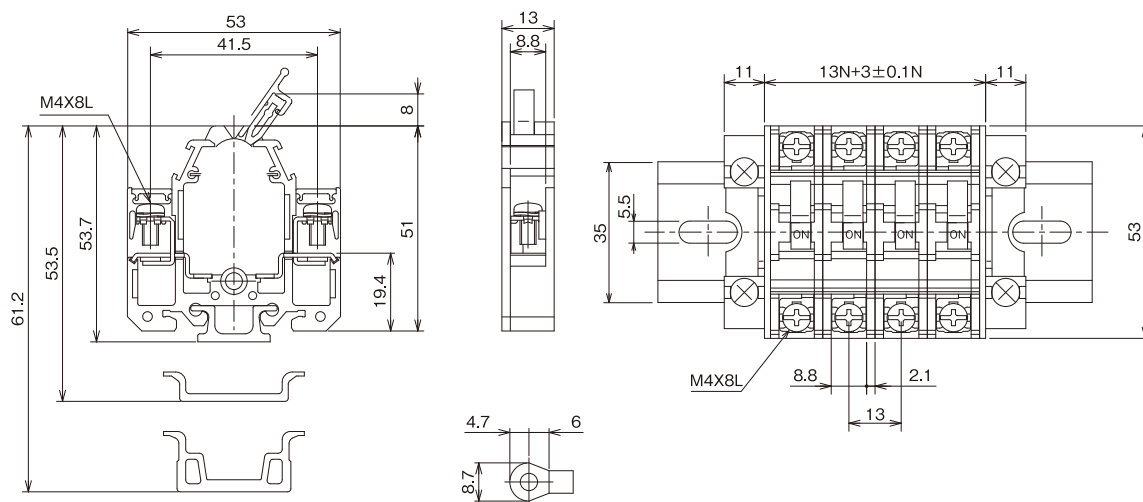
負荷の種類	※1 一般用		※2 微小負荷用
	抵抗負荷	誘導負荷	抵抗負荷
AC125V	2A	2A	0.1A
AC250V	2A	2A	0.1A
DC30V	2A	2A	0.1A
DC125V	0.4A	0.05A	—



### ご使用上の注意

- 組立仕様はレール式のみです。

### 外形寸法図



# レバー式操作タイプ (c接点・微小電流対応形)

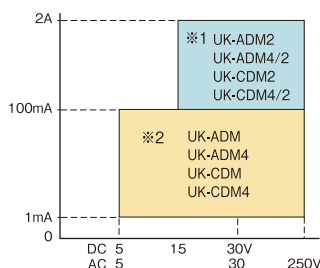


## UK-CDM UK-CDM2



### ■ 負荷電圧・電流に対する定格分類

負荷の種類	※1 一般用		※2 微小負荷用	
	抵抗負荷	誘導負荷	抵抗負荷	
AC125V	2A	2A	0.1A	
AC250V	2A	2A	0.1A	
DC30V	2A	2A	0.1A	
DC125V	0.4A	0.05A	—	



### 一般仕様

定 格	UK-CDM	DC30V/0.1A 微小負荷/DC専用
	UK-CDM2	AC250V/2A DC30V/2A
適 合 電 線	2mm <sup>2</sup>	
締 付 ト ル ク	0.8N・m～1.2N・m(圧着端子使用時)	
商用周波耐電圧	AC1000V、1分間	
絶 縁 抵 抗	1000MΩ以上(DC500Vメガ)	
使用周囲温度	-20℃～+55℃	
相 対 湿 度	45～85%	
箱入数(端子台単位)	400個(40個×10)	
適 合 ア ク セ サ リ	取 付 レ ー ル	UK-C, EK-CH, KT-C
	終 末 板	UK-CDM-a
	固 定 金 具	UK-bh2, KTT-b
	記 名 板	KT-e
	保 護 カ バ ー	KG-d
	連 結 棒*	UK-ADM-b
	ス ト ッ パ ー*	UK-ADM-s

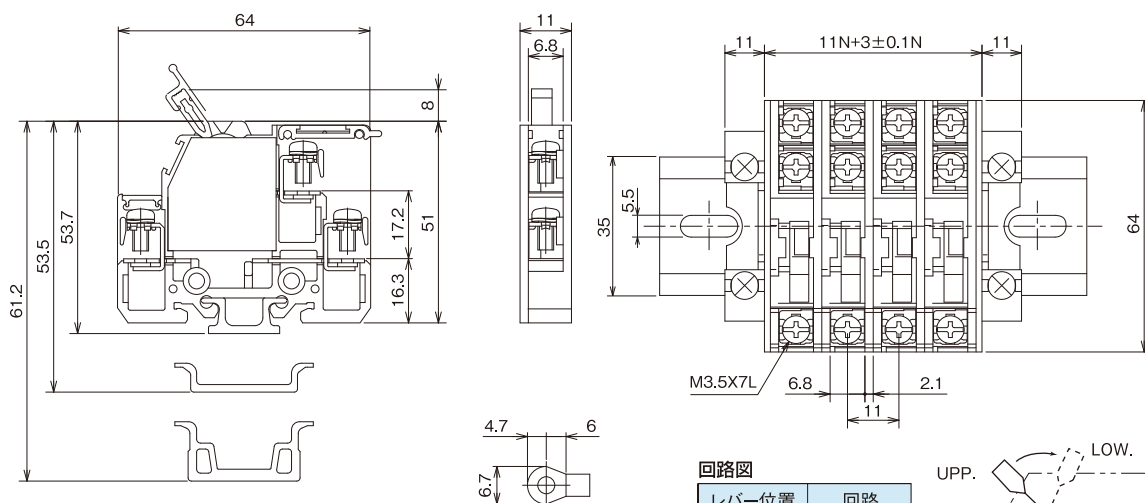
\*オプション品のため、必要に応じて別途ご注文ください。



### ご使用上の注意

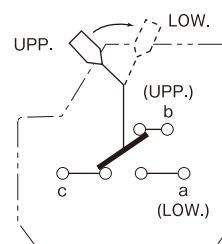
- 組立仕様はレール式のみです。

### 外形寸法図



### 回路図

レバー位置	回路
UPP.	c-b間導通
LOW.	c-a間導通



# レバー式操作タイプ (c接点・微小電流対応形)

## UK-CDM/4 UK-CDM2/4



### 一般仕様

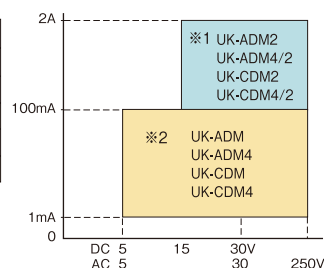
定 格	UK-CDM/4	DC30V/0.1A 微小負荷/DC専用
	UK-CDM2/4	AC250V/2A DC30V/2A
適 合 電 線	5.5mm <sup>2</sup> (JIS規格外圧着端子を使用)	
締 付 ト ル ク	1.2N・m～1.8N・m (圧着端子使用時)	
商用周波耐電圧	AC1000V、1分間	
絶 縁 抵 抗	1000MΩ以上 (DC500Vメガ)	
使用周囲温度	-20℃～+55℃	
相 対 湿 度	45～85%	
箱入数 (端子台単体)	400個 (40個×10)	
適 合 ア ク セ サ リ	取 付 レール	UK-C, EK-CH, KT-C
	終 末 板	UK-CDM-a
	固 定 金 具	UK-bh2, KTT-b
	記 名 板	KT-e
	保 護 カ バ ー	KG-d
	ス ト ッ パ ー*	UK-ADM-s

\*オプション品のため、必要に応じて別途ご注文ください。

\*\*適合する連結棒はありません

### ■負荷電圧・電流に対する定格分類

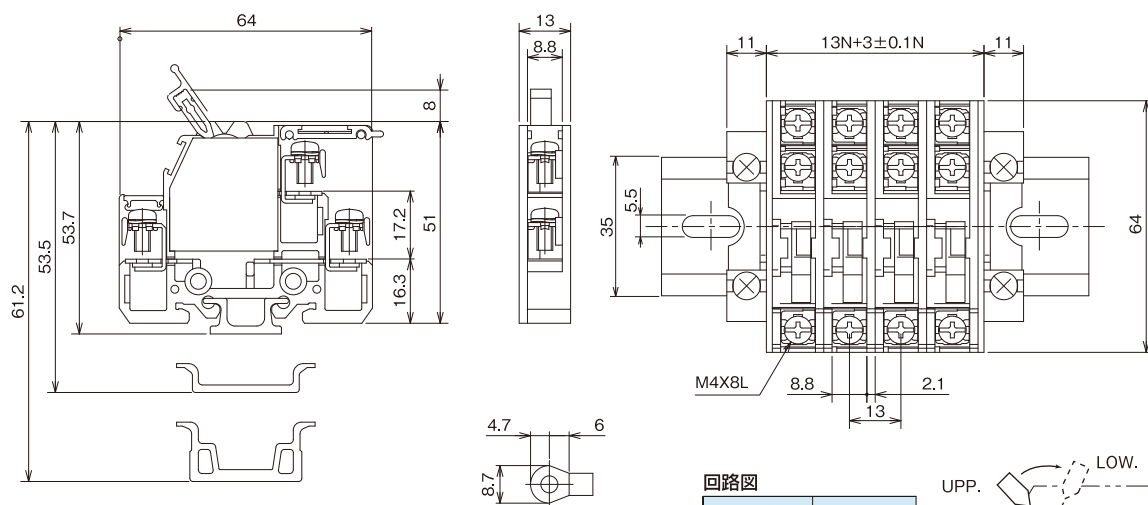
負荷の種類	※1 一般用		※2 微小負荷用	
	抵抗負荷	誘導負荷	抵抗負荷	
AC125V	2A	2A	0.1A	
AC250V	2A	2A	0.1A	
DC30V	2A	2A	0.1A	
DC125V	0.4A	0.05A	—	



### ご使用上の注意

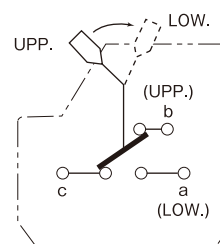
- 組立仕様はレール式のみです。

### 外形寸法図



### 回路図

レバー位置	回路
UPP.	c-b間導通
LOW.	c-a間導通



## ■ 固定金具

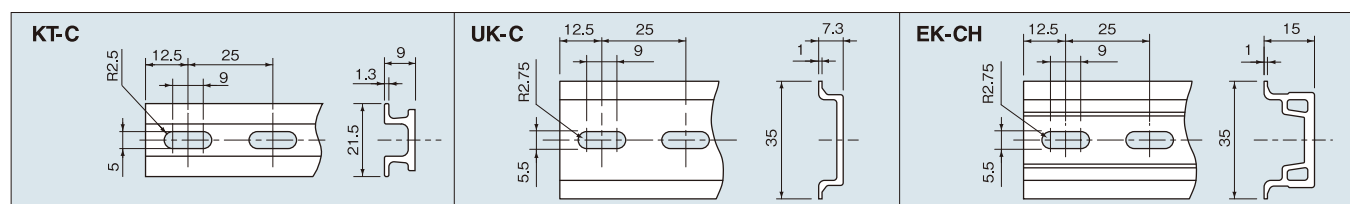
形式	適合機種	専用レール	梱包数
UK-bh2	断路端子台全機種	UK-C,EK-CH	100
KTT-b		KT-C	100

## ■ 側板 (シャフト式の場合に使用します。)

形式	適合機種	梱包数
UK-D20-g	UK-D15,UK-D20	100
UK-AD15-g	UK-AD15	100
UK-AD20-g	UK-AD20,UK-ADR20,UKP-AD20	100
UKP-AD40-g	UKP-AD40,UK-ADH20	100

## ■ 取付レール

形式	長さ(mm)	梱包数
KT-C	1000,1500,2000	10
UK-C	1000,1500,2000	10
EK-CH	1000,1500,2000	10



## ■ 終末板 (レール式の場合に使用します。)

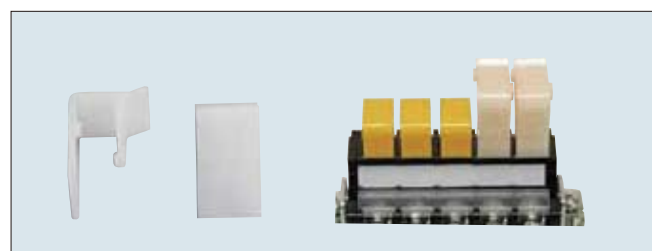
形式	適合機種	左右区別	梱包数
UK-ADM-a	UK-ADM,UK-ADM2,UK-ADM/4,UK-ADM2/4	無	20
UK-CDM-a	UK-CDM,UK-CDM2,UK-CDM/4,UK-CDM2/4	無	20
UK-D15-a	UK-D15	無	50
UK-D20-a	UK-D20	無	50
UK-AD15-1a,UK-AD15-2a	UK-AD15	有	50
UK-AD20-1a,UK-AD20-2a	UK-AD20	有	20
UK-ADR20-1a,UK-ADR20-2a	UK-ADR20	有	20
UKP-AD20-1a,UKP-AD20-2a	UKP-AD20	有	20
UKP-AD40-1a,UKP-AD40-2a	UKP-AD40	有	20
UK-CD15-1a,UK-CD15-2a	UK-CD15	有	50
UK-CDR20-1a,UK-CDR20-2a	UK-CDR20	有	20
UK-ADH20-1a,UK-ADH20-2a	UK-ADH20	有	20



※UK-AD15,UK-AD20,UK-ADR20,UKP-AD20,UKP-AD40,UK-CD15,UK-CD20,UK-ADH20の終末板は必ずセットでご使用ください。(1aと2a)

## ■ ストップパー ※色の表記がないものは白色です。

形式	適合機種	梱包数
UK-ADM-s	UK-ADM,UK-ADM2,UK-ADM/4,UK-ADM2/4 UK-CDM,UK-CDM2,UK-CDM/4,UK-CDM2/4	20
UK-D15-s	UK-D15	50
UK-D20-s	UK-D20	50
UK-AD15-s	UK-AD15	50
UK-AD20-s	UK-AD20, UK-ADR20,UKP-AD20, UKP-AD40	50
UK-AD20-s2(赤)	UK-AD20, UK-ADR20,UKP-AD20, UKP-AD40	50
UK-CD15-s	UK-CD15	100
UK-CD20-s	UK-CD20	100
UK-CD20-s2(赤)	UK-CD20	100
UK-CD20-s3(緑)	UK-CD20	100
UK-ADH20-s(黄)	UK-ADH20	50

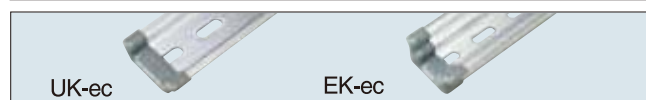


## ■ 記名板

形式	適合機種	幅×長さ	梱包数
KT-1e(1000mm)	UK-D15,UK-D20	7.5×1000	50
KT-1e(25m)		7.5×25m	2
KT-e(1000mm)	UK-ADM,UK-ADM2 UK-CDM,UK-CDM2 UK-AD15,UK-AD20 UK-ADR20,UK-CDR20	8.5×1000	50
KT-e(25m)	UKP-AD20,UKP-AD40, UK-ADH20,UK-CD15	8.5×25m	2

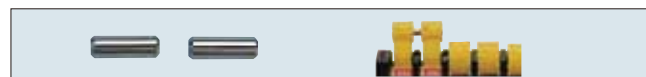
## ■ レールエンドキャップ

形式	適合レール	梱包数
KT-ec	KT-C	100
UK-ec	UK-C	100
EK-ec	EK-CH	100



## ■ 連結棒

形式	適合機種	梱包数
UK-D15-b	UK-D15,UK-AD15	50
UK-D20-b	UK-D20,UK-AD20, UK-ADR20,UKP-AD20	50
UK-CD15-b	UK-CD15	50
UK-CD20-b	UK-CDR20,UK-ADH20	50
UK-ADM-b	UK-ADM,UK-ADM2,UK-CDM,UK-CDM2	50

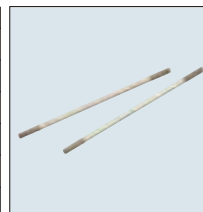


## ■ 保護カバー

形式	適合機種	長さ(mm)	梱包数
KG-d(1000mm)	UKP-AD20,UKP-AD40	1000	50
KG-d(2000mm)	以外の全シリーズ	2000	50
KT-e	UKP-AD20	1000	50

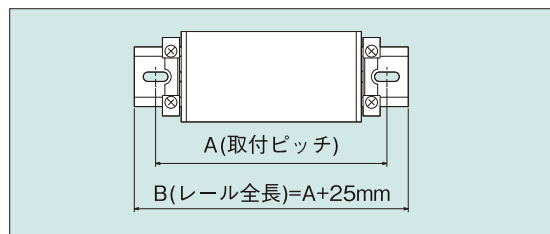
## ■ シャフトロッド

形式	適合機種
UK-D15-(※)f	UK-D15
UK-D20-(※)f	UK-D20
UK-AD15-(※)f	UK-AD15
UK-AD20-(※)f	UK-AD20,UK-ADR20,UKP-AD20
UKP-AD40-(※)f	UKP-AD40
UK-ADH20-(※)f	UK-ADH20



(※)…( )極数をご指定ください。

# レール取付寸法



- 1.A寸法はUK-bh2使用時のものです。
- 2.A寸法が300mm以上の時は、3点取付として、取付ねじピッチは300mm未満としてください。

ブロック数	A寸法								
	UK-D15	UK-AD15	UK-CD15	UK-D20	UK-AD20 UK-ADR20 UKP-AD20	UKP-AD40	UK-CDR20 UK-ADH20	UK-ADM/ADM2 UK-CDM/CDM2	UK-ADM/4/ADM2/4 UK-CDM/4/CDM2/4
1	50	50	50	50	50	50	50	50	50
2	50	50	50	75	75	75	75	75	75
3	75	75	75	75	75	100	75	75	75
4	75	75	75	100	100	100	100	100	100
5	75	75	75	100	100	125	100	100	100
6	100	100	100	125	125	125	125	100	125
7	100	100	100	125	125	150	125	125	125
8	100	100	100	125	125	150	150	125	150
9	125	125	125	150	150	175	150	150	150
10	125	125	125	150	150	200	175	150	175
11	125	125	125	175	175	200	175	175	175
12	150	150	150	175	175	225	200	175	200
13	150	150	150	200	200	250	200	200	200
14	150	150	150	200	200	250	225	200	225
15	175	175	175	225	225	250	225	200	225
16	175	175	175	225	225	275	250	225	250
17	175	175	175	225	225	300	275	225	250
18	200	200	200	250	250	300	275	250	275
19	200	200	200	250	250	325	300	250	300
20	200	200	200	275	275	325	300	275	300
21	225	225	225	275	275	350	325	275	325
22	225	225	225	300	300	350	325	300	325
23	225	225	225	300	300	375	350	300	350
24	250	250	250	325	400	400	350	300	350
25	250	250	250	325	325	400	375	325	375
26	250	250	250	325	325	425	375	325	375
27	275	275	275	350	350	425	400	350	400
28	275	275	275	350	350	450	400	350	400
29	275	275	275	375	375	450	425	375	425
30	300	300	300	375	375	475	425	375	425
31	300	300	300	400	400	500	450	400	450
32	300	300	300	400	400	500	450	400	450
33	325	325	325	425	425	525	475	400	475
34	325	325	325	425	425	525	475	425	475
35	325	325	325	425	425	550	500	425	500
36	325	325	325	450	450	550	500	450	500
37	350	350	350	450	450	575	525	450	525
38	350	350	350	475	475	600	525	475	525
39	350	350	350	475	475	600	550	475	550
40	375	375	375	500	500	625	550	500	550
41	375	375	375	500	500	625	575	500	575
42	375	375	375	525	525	650	575	500	575
43	400	400	400	525	525	675	600	525	600
44	400	400	400	525	525	675	600	525	625
45	400	400	400	550	550	700	625	550	625
46	425	425	425	550	550	625	625	550	650
47	425	425	425	575	575	650	650	575	675
48	425	425	450	575	575	650	650	575	675
49	450	450	450	600	600	675	675	600	700
50	450	450	450	600	600	675	675	600	700

# 断路端子台 UKシリーズ

## 海外規格認定取得機種一覧表



UL規格認定品 ULファイルNo.: E70906

標準形式	UL形式	定 格				※2 Type Wiring	
		※1 電圧	電流	適合電線	締付トルク	Field	Factory
UK-D20	UKU-D20	250V(Co./Ind.)	20A	10AWG.	1.2 N・m	×	○
		600V(Ind. Ltd)					

※1 Co. : Commercial  
Ind. : Industrial  
Ind. Ltd. : Industrial Limited

※2 Field : 裸線の使用も可能  
Factory : 圧着端子使用



UL・C-UL規格認定品 ULファイルNo.: E161821

標準形式	UL形式	定 格				※ Type Wiring	
		電圧	電流	適合電線	締付トルク	Field	Factory
UK-ADM	UKU-ADM	DC30V	0.1A	22-14AWG.	0.8-1.2 N・m	○	○
UK-CDM	UKU-CDM	DC30V	0.1A	22-14AWG.	0.8-1.2 N・m	○	○
UK-ADM2	UKU-ADM2	AC250V	2A	22-14AWG.	0.8-1.2 N・m	×	○
UK-CDM2	UKU-CDM2	AC250V	2A	22-14AWG.	0.8-1.2 N・m	×	○
UK-AD20	UKU-AD20	AC600V	20A	22-14AWG.	1.2-1.8 N・m	×	○

※Field : 裸線の使用も可能  
Factory : 圧着端子使用



CSA規格認定品 CSAファイルNo.: LR67180

標準形式	定 格			
	電圧	電流	適合電線	締付トルク
UK-ADM	DC30V	0.1A	22-14AWG.	0.8-1.2N ・ m
UK-CDM	DC30V	0.1A	22-14AWG.	0.8-1.2N ・ m
UK-ADM2	AC250V	2A	22-14AWG.	0.8-1.2N ・ m
UK-CDM2	AC250V	2A	22-14AWG.	0.8-1.2N ・ m
UK-AD20	AC600V	20A	22-14AWG.	1.2-1.8N ・ m

### 安全に関するご注意

- 表示された定格範囲内でお使いください。
- 当社製品は人命にかかわるような状況の下で使用される機器に用いられることを目的として設計・製造されたものではありません。
- 特殊用途をご検討の際には、お問い合わせください。
- 故障による重大事故が予測される設備に適用される際は、安全装置を設置してください。
- 有機溶剤、油脂類などがつかからない状態でご使用ください。
- 高温、多湿、塵埃、腐食性ガス、振動衝撃など異常環境下での使用はお避けください。
- 取扱説明書をお読みの上ご使用ください。

### ご使用上の注意事項

- 電線を接続せずに端子ねじを締付ける場合は0.5～0.7N・mの締付トルクとしてください。

★仕様、その他の記載内容は予告なしに変更する場合がありますので予めご了承ください。



東朋テクノロジー株式会社

Toho Technology Corp.

<http://www.toho.yoshida-elec.com>

吉田端子台事業部: 〒607-8232 京都市山科区勤修寺福岡町270  
TEL(075)594-0199 FAX(075)594-7946

営業拠点 東 京: 〒105-0004 東京都港区新橋5-20-3 新橋STビル 4F  
TEL(03)3434-8986 FAX(03)3434-8988  
近 畿: 〒607-8232 京都市山科区勤修寺福岡町270  
TEL(075)581-7175 FAX(075)593-9447

名古屋: 〒460-0008 名古屋市中区栄3-10-22 東朋ビル 3F  
TEL(052)684-5545 FAX(052)251-1610  
北九州: 〒802-0011 北九州市小倉北区重住3-1-20 プラザ川野 1F  
TEL(093)922-1346 FAX(093)922-1373

技術サポート

Eメール [support@toho-tec.co.jp](mailto:support@toho-tec.co.jp)  
TEL (075) 594-6408  
FAX (075) 581-4196

電話受付時間 平日 9:00～17:00