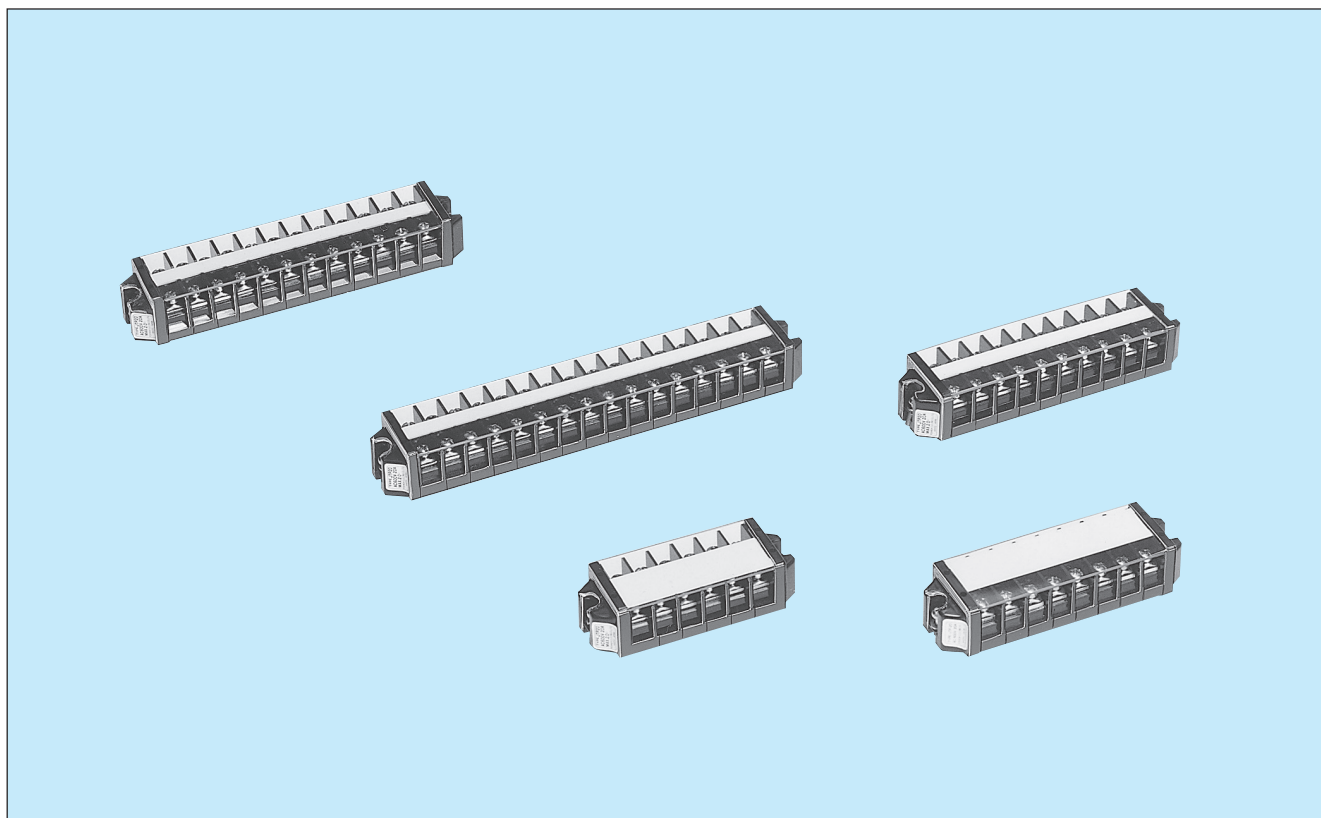


固定形端子台 JTPシリーズ



■特長

- 一体成形の固定形端子台です。極数も2極から16極まで豊富に取り揃えています。
- 取り付け用ねじがセットされています。
脱落防止構造ですから取り付け作業も簡単に行えます。
- 海外規格認定品も準備しています。

■一般仕様

商用周波耐電圧	AC2500V・1分間
絶 縁 抵 抗	DC500Vメガにて1000MΩ以上
使用周囲温度	-20～+55℃
端 子 台 材 質	ポリカーボネート

■準拠規格

JIS C8201-7-1 銅導体用端子台

■ご注文に際して

JTP20 - 8 U W (UL)

① ② ③ ④

①基本形式

②極数

③記名板仕様 : 無記入 … 標準サイズ
W … 幅広記名板

④海外規格認定仕様 : 無記入 … 標準品
(UL) … UL規格認定品
(C-UL) … C-UL規格認定品
(CSA) … CSA規格認定品
(EN) … EN規格認定品

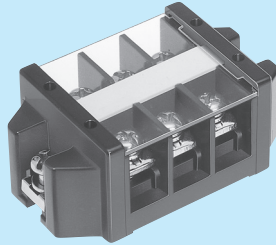
* 海外規格認定品の証明には海外規格認定ラベルが必要となりますので、必要に応じて形式にてご指定ください。

(ご指定のない場合や端子台単体で購入された場合には、認定ラベルが付属しませんのでご注意ください。)

* 海外規格認定品仕様はこのカタログの3ページをご参照ください。

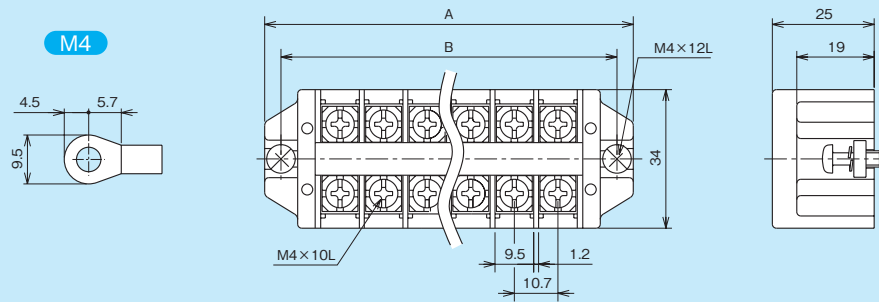
* 端子台単体をご注文の際は基本形式のみをご指定ください。

JTP20

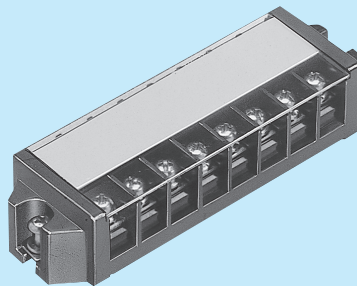


定格電圧	600V
定格電流	40A
適合電線	5.5mm ²
締付トルク範囲	1.2~1.8N・m (圧着端子使用時)
単体梱包数	2~6極: 200(10×20) 8~16極: 100(10×10)

形式	極数	A	B
JTP20-2	2	48	40
JTP20-3	3	59	51
JTP20-4	4	70	61
JTP20-6	6	91	83
JTP20-8	8	112	104
JTP20-10	10	134	126
JTP20-12	12	155	146
JTP20-16	16	198	189

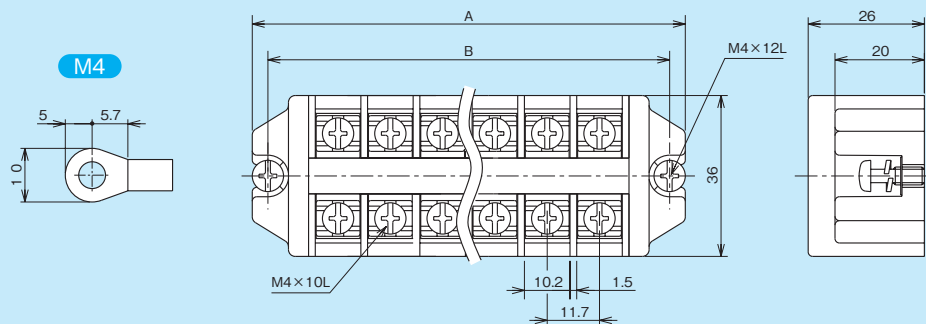


JTP30



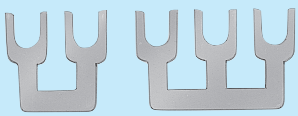
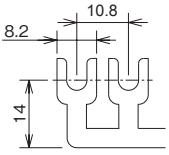
定格電圧	600V
定格電流	40A
適合電線	5.5mm ²
締付トルク範囲	1.2~1.8N・m (圧着端子使用時)
単体梱包数	2~6極: 200(10×20) 8~16極: 100(10×10)

形式	極数	A	B
JTP30-2	2	50	42
JTP30-3	3	62	54
JTP30-4	4	74	66
JTP30-6	6	98	89
JTP30-8	8	121	113
JTP30-10	10	144	136
JTP30-12	12	168	159
JTP30-16	16	215	206



JTPシリーズ アクセサリ

■短絡板

形式	外観	寸法図	適用機種	端子ピッチ(mm)	極数	梱包数
KT15-()S			JTP20	10.8	2,3	100

海外規格認定仕様一覧



UL 規格認定仕様

ULファイルNo. : E70906

標準形式	認定形式	定格電圧	定格電流	電線サイズ	締付トルク	Type Wiring
JTP20	JTU20	300V	20A	14-12AWG.	1.2N・m	Field and Factory
JTP30	JTU30	300V	30A	10AWG.	1.2N・m	Factory

Field and Factory:圧着端子及び裸線の接続が可能

Factory:圧着端子を使用して接続



CSA 規格認定仕様

CSA ファイル No. : LR67180

形式	定格電圧	定格電流	電線サイズ	締付トルク	Spacing Group
JTP20	300V/600V	20A	14-10AWG.	1.2N・m	300V : B.C.D.E
JTP30	300V/600V	30A	14-10AWG.	1.2N・m	600V : D.E



EN規格認定仕様

形式	定格電圧	定格電流	電線サイズ	締付トルク	認定区分	
					Licence	T.Report
JTP20	500V	25A	14-10AWG.	1.2N・m	R9551101	—
JTP30	400V	30A	14-10AWG.	1.2N・m	R9551101	—

注)絶縁被覆付圧着端子または絶縁キャップを必ずご使用ください。

安全に関するご注意



- 表示された定格範囲内でお使いください。
- 当社製品は人命にかかわるような状況の下で使用される機器に用いられることを目的として設計・製造されたものではありません。
- 特殊用途をご検討の際には、お問い合わせください。
- 故障による重大事故が予測される設備に適用される際は、安全装置を設置してください。
- 有機溶剤、油脂類などがかからない状態でご使用ください。
- 高温、多湿、塵埃、腐食性ガス、振動衝撃など異常環境下での使用はお避けください。

★仕様、その他の記載内容は予告なしに変更する場合がありますので、予めご了承ください。



東朋テクノロジー株式会社

Toho Technology Corp.

<http://www.toho.yoshida-elec.com>

吉田端子台工場:〒607-8232 京都市山科区勤修寺福岡町270
TEL(075)594-0199 FAX(075)594-7946

営業拠点 東 京:〒105-0004 東京都港区新橋5-20-3 新橋STビル 4F
TEL(03)3434-8986 FAX(03)3434-8988
近 畿:〒607-8232 京都市山科区勤修寺福岡町270
TEL(075)581-7175 FAX(075)593-9447

名古屋:〒492-8501 愛知県稲沢市下津下町東5丁目1番地
TEL(0587)24-1230 FAX(0587)24-1388
九 州:〒802-0011 北九州市小倉北区重住3-1-20 プラザ川野 1F
TEL(093)922-1346 FAX(093)922-1373

技術サポート

メール support@toho-tec.co.jp
TEL (075) 594-6408
FAX (075) 581-4196

電話受付時間 平日 9:00~17:00